

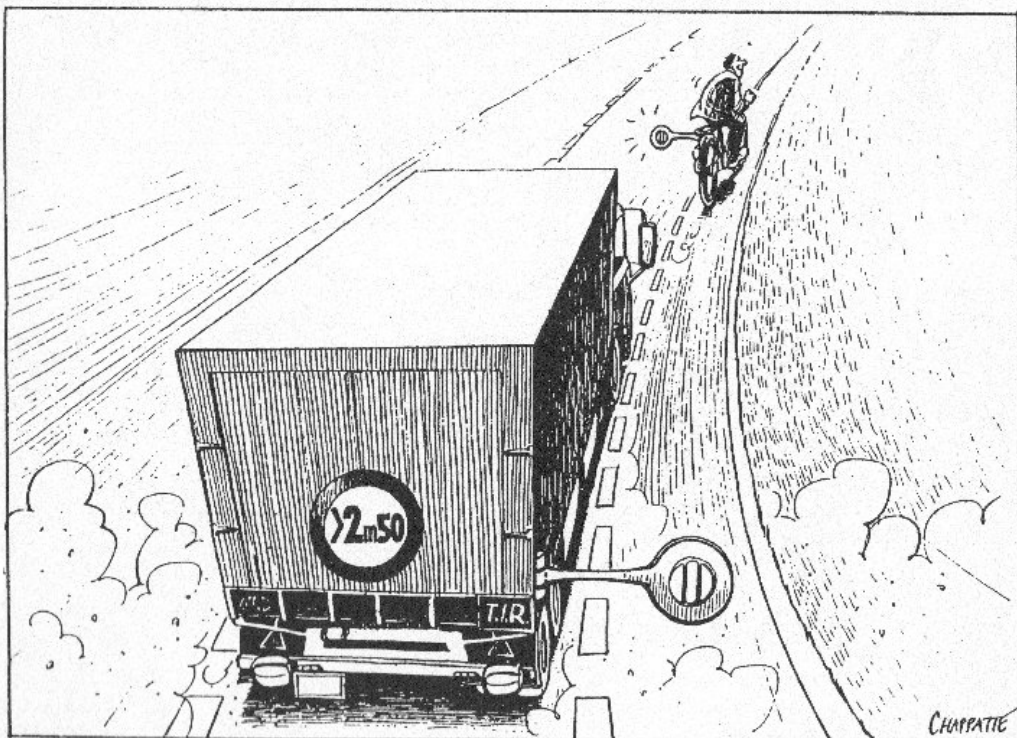


LVI-INFO

Nr. 17

DEZEMBER 1994

LËTZEBUERGER
VELOS-INITIATIV



OEKO-FOIRE

-> SEITE 2

SÉCURITÉ ROUTIÈRE

-> SEITE 3

VELO-OCCASIONSMAART

-> SEITE 7

Aktionen der LVI:

Oeko-Foire

Le stand de la LVI sur la Oeko-Foire (16 au 18 septembre 1994) a connu cette année un très grand succès. Le parcours d'adresse pour les enfants était fort demandé et nécessitait en permanence (du matin au soir) 2 personnes de la LVI pour y assister. D'autres visiteurs ont été attirés par les glaces vendues d'un vélo. Notre exposition sur le vélo comme moyen de transport a suscité beaucoup d'intérêt, en particulier la remorque de vélo pour les enfants et le panier pliable pour les courses.

De nombreux membres ont profité de l'occasion pour parler avec nous - une bonne occasion pour nous de débattre des activités et priorités dans la politique de vélo au Luxembourg.

Nous sommes en pourparlers avec des revendeurs de vélos au Luxembourg afin de convaincre au moins un l'un d'entre eux de distribuer les paniers de vélo pliables dans son magasin - nous vous tiendrons au courant.



Entrevue Sécurité Routière

Am 20. Oktober 1994 trafen sich Vertreter der LVI mit der Sécurité Routière. Deren Direktor, Herr Piron, erläuterte uns ihren Standpunkt zum Thema "Das Fahrrad im Straßenverkehr". Für die Sécurité Routière steht dabei die Sicherheit der Fahrradfahrer im Vordergrund. Das Thema wird nach folgenden Prioritäten behandelt:

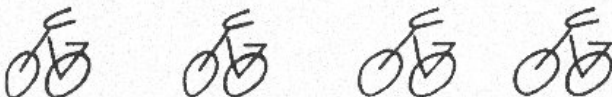
1. Verkehrserziehung
2. Verkehrsfreundliche Maßnahmen
3. Fahrradtechnik
4. Tragen eines Helms durch den Fahrradfahrer

Im Rahmen der Verkehrserziehung organisiert die Sécurité Routière seit langem die "Coupe Scolaire" - mit einer beachtlichen Beteiligung von 60 % aller Schulkinder. Weiterhin ist eine Kampagne zum Tragen eines Helms eingeleitet worden.

Auch für die LVI steht die Sicherheit der Fahrradfahrer im Vordergrund; doch sind die Prioritäten verschieden. Die LVI ist der Überzeugung, daß ein grundsätzliches Umdenken in der Verkehrspolitik nötig ist: Anstatt wie bisher hauptsächlich den motorisierten Individualverkehr zu fördern, müssen die Prioritäten zugunsten des "Umweltverbundes" (Bus & Bahn, Velo, Fußgänger) gesetzt werden. Solche Maßnahmen (Tempo 30, Velospuren etc.) würden die Unfallursachen herabsetzen, statt die Unfallfolgen mindern. Bei dem Treffen wurde auch über verschiedene Regelungen des "Code de la Route" diskutiert.

Es wurde festgehalten, daß sowohl die Sécurité Routière als auch die LVI sich Gedanken zu fahrradfreundlicher Gestaltung im Verkehr sowie über mögliche Änderungsvorschläge für den "Code de la route" machen wird. Eine konkrete Idee ist die Erstellung eines Anforderungskataloges, in dem diese Forderungen vorgeschlagen und veröffentlicht werden sollen. Wir werden über Ergebnisse im LVI-Info berichten.

Prochainement:



Depuis l'automne Mme Delvaux est devenue Ministre des Transports. Dans une interview donnée au "Grenge Spoun" elle a prouvé son esprit ouvert aux transports écologiques comme le tram. Une entrevue entre la LVI avec Mme Delvaux est prévue pour mi-décembre.

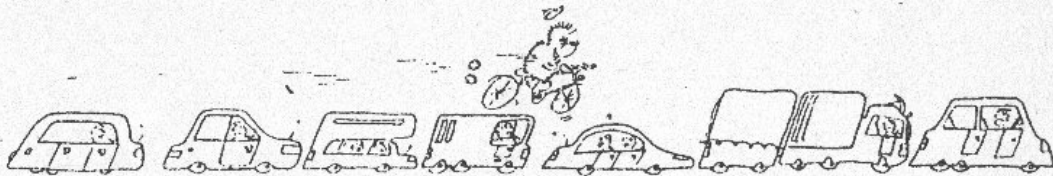
La LVI envisage en outre organiser une entrevue avec Mme Brasseur (échevin de transport à la ville de Luxembourg) qui avait introduit en 1993 de nouvelles (premières) pistes cyclables. Elle avait reconnu à l'époque qu'il ne s'agissait que de pistes expérimentales. Le moment semble donc venu pour la LVI d'analyser avec elle les résultats. Cet entrevue est prévu pour début 1995.

Vélo à Luxembourg:**FAST courier & service:****Le premier courier service à vélo à Luxembourg!**

FAST est un nouveau service de courier agréé par le Ministère des Classes Moyennes, qui s'occupe de vos livraisons ou affaires personnelles. L'équipe jeune et dynamique utilise le moyen de locomotion le plus économique, écologique et rapide sur courte distance: le VTT. Ceci, ajouté à des émetteurs-récepteurs performants, donne la possibilité au coursier de se déplacer au Centre Ville de Luxembourg d'une adresse vers l'autre dans un temps de +/- 5 minutes.

Contact: FAST, rue du Parc 194, L - 3542 Dudelange. Tél. 40 03 34.

Commentaire: Des services similaires existent déjà dans de nombreuses villes - de Berlin à New York et de Vienne à Copenhague. La création d'un tel service à Luxembourg est certainement une bonne initiative. Nous reviendrons sur ce service dans l'un de nos prochains numéros.

**Dem Velo eng Chance****Regional Ettelbréck - Dikrech vom Mouvement Ecologique**

Eise Velosgrupp huet an de läschte Méint eng Etude ausgeschafft, fir de Velo als Verkéiersmëttel méi attraktiv ze gestalten.

D'Resultat as eis Broschür "Eng Chance fir de Velo an der Regioun Ettelbréck-Dikrech" mat ville konkrete Virschléi fir s'echer Weer an den Uertschaften fir den Velosfuerer ze schaaften.

An de nächste Wochen wäerte mir bei de Responsablen vun de Gemengen Dikrech-Ettelbréck-Bettenduerf-Ierpeldeng uklappen an hinnen eis Virschléi ënnerbreeden.

Domat hoffe mir eng positiv Diskussioun unzuregen, fir meiglechst geschwënn déi eischt praktesch Mesuren duerchzezeien.



*Mouvement Ecologique
Regionalgrupp Ettelbréck-Dikrech*

*fir weider Informatiounen:
Grenge Telefon 43 90 30*

Wéi eng Velosstänneren ariichten?

Fahrradständer ist nicht gleich Fahrradständer. Beim Einrichten sollte auf jeden Fall auf folgende Aspekte geachtet werden:

- Er muß diebstahlsicher sein, d.h. auch der Fahrradrahmen (und keinesfalls nur die Reifen) muß an das Gestell angeschlossen werden können.
- Er muß sich für alle Fahrradtypen eignen, was die Größe der Reifenbreite, des Laufrades etc. betrifft.
- Er darf keine Verletzungs- oder Sturzgefahr für Passanten darstellen.
- Er muß sich in das Stadtbild integrieren.
- Ein bequemes und sicheres Abstellen und Anschließen des Rades soll möglich sein - auch wenn die angrenzenden Fahrradständer belegt sind (ausreichender Abstand).

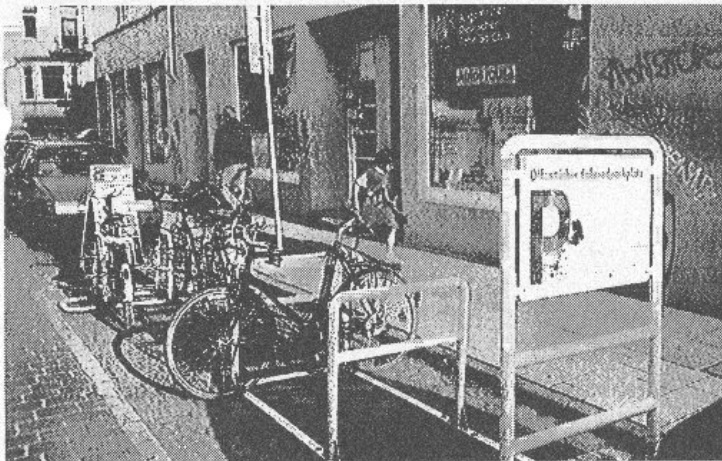
Eine Überdachung ist nicht unbedingt erforderlich. Allerdings sollten bei größeren Anlagen Schließfächer eingerichtet werden, um eingekaufte Waren einschließen zu können.

Bei größeren Abstellanlagen (z.B. an Bahnhöfen, bei Geschäftszonen) kann zudem eine Überdachung bereitgestellt werden.

Eine Abstellanlage an Bahnhöfen u.ä. (für Langzeitparker) sollte folgenden Kriterien gerecht werden:

- Überdachung
- Schließfächer für Gepäck
- evtl. eine Beleuchtung
- Fahrradbox
- bewachte Fahrradstation (kombiniert mit Fahrradverleih).

Kopien einer ausführlichen Broschüre zum Thema "Fahrradständer" können beim Mouvement Ecologique durch Überweisen von 100 Flux auf das CCP 39217-29 bestellt werden.



**„ÖFFENTLICHER
Fahrradparkplatz“**
in Bremen. Wenn es
die Situation erlaubt,
werden in Bremen
Parkplätze oder
Parkbuchten zu
Fahrradparkplätzen
umgewandelt.

De Velo an aller Welt

Dienstfahrt per Velo: Hollands Beamten müssen in Zukunft ab sofort bei Dienstreisen auf Bahn, Bus oder Velo umsteigen. Dienstfahrten per Auto werden nicht mehr genehmigt. Wer sich aufs Velo schwingt, kann Kilometergeld abrechnen. Die neue Regelung gilt sowohl für Fahrten innerhalb der Stadt als auch für (mehrtägige) Reisen über größere Entfernungen.

Kilometergeld für Velofahrer: In Edinburgh erhalten Beschäftigte der Stadt ca. 13 LUF pro Meile, wenn sie mit dem Velo zur Arbeit kommen. Ein Sprecher der Stadt begründete dies mit den Schadstoffwerten in Edinburghs Luft. Für Autofahrer soll im Gegenzug die Kilometerpauschale verkürzt und die Zahl der Parkplätze verringert werden.

Prix des conférences VELO-CITY 1995: La Fédération Européenne des Cyclistes (ECF) qui décerne le Prix FALCO aux conférences VELO-CITY annonce le sujet du prochain prix. Dans le cadre d'une discussion sur le rôle du vélo en milieu urbain, elle met au concours les exposés sur le sujet suivant: *Ségrégation ou intégration: A quel point les cyclistes doivent-ils être dotés d'aménagements particuliers et distinct de ceux des autres modes de transport?* Les communications doivent être de 2500 à 3000 mots, de préférence en anglais, et devront être soumises au bureau ECF à Londres avant le 15 Mars 1995. Le gagnant recevra un prix de 1700 ECUs (60 000 LUF) et fera une présentation de son exposé à la huitième conférence VELO-CITY, qui se tiendra à Bâle du 26 au 30 Septembre 1995. Pour plus de renseignements veuillez vous adresser au bureau VELO-CITY, 31 Arodene Road, London SW2 2BQ, Royaume-Uni, tél. 00 44 81 674 59 16; fax 00 44 81 671 33 86.

Vélos du Nicaragua: Contrairement à ce qu'on pourrait penser, le vélo a souvent une grande importance dans les pays d'Asie, d'Afrique et de l'Amérique latine. Il n'est donc pas étonnant qu'il existe des productions de vélos dans ces pays. Une entreprise à but social produisant des vélos au Nicaragua les exporte en Belgique: pour 6995 FB TVAC on peut acheter un VTT avec 18 vitesses, modèle homme ou femme, 2 tailles. L'acheteur contribue par son acte au démarrage d'une nouvelle entreprise dans ce pays. Contact: Mme Dortu, ASBL Terre, P. I. des Hauts-Sarts, 4ème Avenue 45, B - 40 40 Herstal, tel. 00 32 41 48 08 78.

Vacances vélo en Languedoc: "Faites du cyclotourisme et visitez à votre rythme, on s'occupe du reste". Sous ce slogan l'association ANGLES D'OC organise des circuits de vélo en Languedoc. Les prix varient de 2000 FF à 3500 FF (1-2 semaines) et comprennent la demie pension, le transport de bagages, une description des circuits et une assurance. Location de vélos sur place possible. Contact: Christian GRAU, Association ANGLES D'OC, 16 rue des Closés, F - 34 600 le Poujol sur Orb, tél./fax 00 33 67 95 64 97.



Vélos-Occasionsmaart

Cette nouvelle rubrique du LVI-Info vous permet de vendre, acheter ou échanger des vélos. L'annonce privée est gratuite - profitez-en! Merci d'envoyer votre annonce à la rédaction LVI-Info (-> page 8). L'annonce sera publiée le plus rapidement possible.

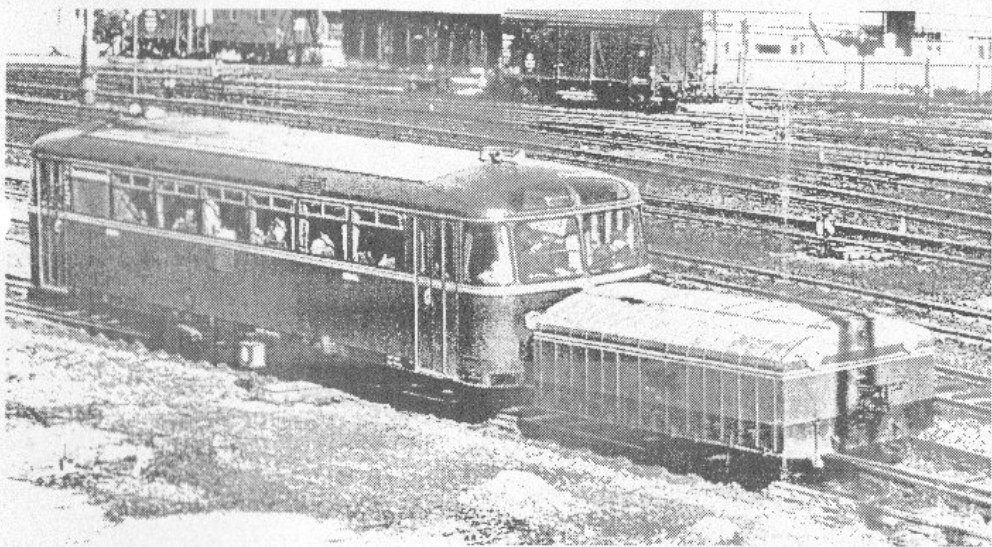
- ➔ Cherche Citybike (femme) 10 vitesses, prix +/- 4000 FL. Tel. 34 98 12 32 (bureau - J. Cantova).
- ➔ A vendre: 5 vélos occasion. François Stein, Ernster, tél. 40 23 53 (bureau), 78 92 82 (priv.)
- ➔ La LVI cherche des vélos d'occasions en bon état pour son parcours d'adresse (préférence pour des BMX pour enfants). Qui veut faire un don? Contact: LVI, 6 rue Vauban, L - 2663 Luxembourg. Merci!

De Velo am Zuch

D'Bundesbahn huet schon an de 50-er Joëren eng Initiativ entwëckelt, de Velo am Zuch matzchuelen, wéi an der Zeitschrëft "Bahn Spezial" ze liesen war.

Leider sin d'Velosunhänger gradesou verschwonnen, wéi déi meescht Niewestrecken an der Folleg einfach zougemaach an ofgerappt goufen. Haut transportéieren d'Leit hire Velo eben um Auto - dat as anscheinend ganz schick a mécht immens ökologesch.

Claude Oswald, Frisange



Dem Transport von Reisegepäck, Skiern und Fahrrädern dienten die Einachsanhänger (Passau, 1955)

Calendrier / Termine:

27.12.94

Diavortrag von Winfried König: "Mit dem Fahrrad entlang der Pazifikküste Amerikas" - Von Vancouver (Kanada) nach Ensenada (Mexiko). 19.30 Uhr im ökologischen Zentrum Pfaffenthal, 6 rue Vauban. Organisator: Jeunes et Environnement (Jugendgruppe des Mouvement Ecologique).

20.01.95

Assemblée Générale LVI. Une invitation sera envoyée plus tard.

23.01.95

Start einer Reihe von 4 Abenden zum Thema "Velowerkstatt".
Näheres siehe beiliegende Ankündigung.



Velotouren

Unser Geschenk an alle LVI-Memberen (und solche, die es werden wollen): Im Januar geben wir unseren LVI-Tourenkalender heraus - mit allen Touren der LVI für 1995.

Réunions / Versammlungen:

Eis Versammlungen fir d'Aktiounen fannen 1-2 mol pro Mount am Mouvement Ecologique statt. Wann Dir interresseiert sidd matzuschaffen kommt laanscht!

Fir d'Terminer rufft d'Lydie un (Tel. 47 96 29 43 bur.)

Impressum:

Das LVI-Info erscheint (mindestens) viermal im Jahr und wird Mitgliedern des LVI gratis zugesandt. Artikel werden in der Regel auf Luxemburgisch, Französisch oder Deutsch veröffentlicht.

Die Redaktion freut sich über jede Form der Mitarbeit am LVI-Info. Informationen, Artikel, Berichte etc. zum Thema Velo können an folgende Adresse geschickt werden:

Redaktion LVI-Info, Patrick Müller, 43 rue des Romaines, L - 8041 Strassen.

Soutenez-nous:

Vous avez lu ce LVI-Info mais vous n'êtes pas encore membre de la LVI? Vous aimeriez soutenir le vélo comme moyen de transport mais vous ne savez pas comment? Unissons nos forces - devenez membre de la LVI en versant un minimum de 300 LUF/an sur notre compte CCP 82 564-17 avec la mention "Nouveau membre LVI". Ensemble nous sommes plus puissants! Bien sûr les membres de la LVI reçoivent le LVI-Info régulièrement.

LVI, 6 rue Vauban, L - 2663 Luxembourg