

Lëtzebuenger Vëlos-Initiativ



Assemblée Générale 2001

Rapport 2000

- **Comité**
- **Activités**
- **Evénements**
- **Randonnées**

Le Comité 2000

Président : Muller Gust
Vice-Président : Bertemes Jang
Secrétaire : Slunecko Nicole
Trésorière : Sahl Jacqueline
Membres : Franck Georges,
Sahl Roby,
Schieres Paul

Le Comité 2001

Les nouveaux candidats:

Tines Alex

Jacoby Abbes

Weydert JemP

Les activités de la LVI

- 4 réunions externes
- 10 réunions internes
- 6 rencontres internationales
- Finalisation du projet SIVOUR
- Guide touristique avec carte topographique pour cyclistes
- Evénements
- LVI-Info

Réunion du 29.05.2000

Chemins de Fer Luxembourgeois

Projet Pilote: Gare de Mersch

Sur invitation des CFL, la LVI a eu l'occasion de présenter ses idées et revendications sur le réaménagement de la gare de Mersch

Le dossier complet peut être consulté sur notre site internet:
www.lvi.lu

Lëtzebuenger Vëlos-Initiativ



Radfahrer als Kunden
des öffentlichen Transports

Fallbeispiel: Bahnhof Mersch

März 2000

Nos revendications auprès des Chemins de Fer Luxembourgeois

Installations de stationnements dans toutes les gares



Gare de Pétange
(installé par les CFL)



Gare de Dudelange
installé par la municipalité

Rampes pour landaus, chaises roulantes et vélos



Gare de Schiffflange (installé par la municipalité)

Pictogramme pour situer le compartiment vélos

Nouvelle série d'autorails
CFL avec porte bien large
et compartiment vélos



Exemple SBB

25.09.2000

Ministère des Transports

Commission de circulation de l'Etat

En date du **29 mai 1997** la LVI présente au Ministère des Transports ses propositions concernant la nouvelle édition de la brochure "L'aménagement de pistes cyclables" datant de 1983.

Suite à nos revendications une mise à jour du « Code de la Route » est envisagée.

Le **25 septembre 2000** la Commission de circulation invite la LVI à donner son avis sur la mise à jour du Code de la Route concernant le trafic cycliste.

Le **2 octobre 2000** la LVI remet son avis à la commission de circulation.

L'entrée en vigueur des nouvelles dispositions est prévue pour début 2001.





LVI
Lëtzebuurger
Velos - Initiativ
a.s.b.l.
6, rue Vauban
L-2663 Luxembourg

Prise de position de la "Lëtzebuurger Velos-Initiativ"
concernant le projet d'avis de la Commission de Circulation de l'Etat
sur la circulation cycliste sur la voie publique

2 octobre 2000



11 avril 1996

Date de la première demande

Autoriser les remorques pour vélos permettant le transport d'enfants



30 septembre 1996
Date de la première demande

Autoriser les vélos du type “trailer” pour le transport d’enfants



9 janvier 1997
Date de la première demande

Pictogrammes sur les autobus permettant le transport de bicyclettes



21 juin 1999

Date de la première demande

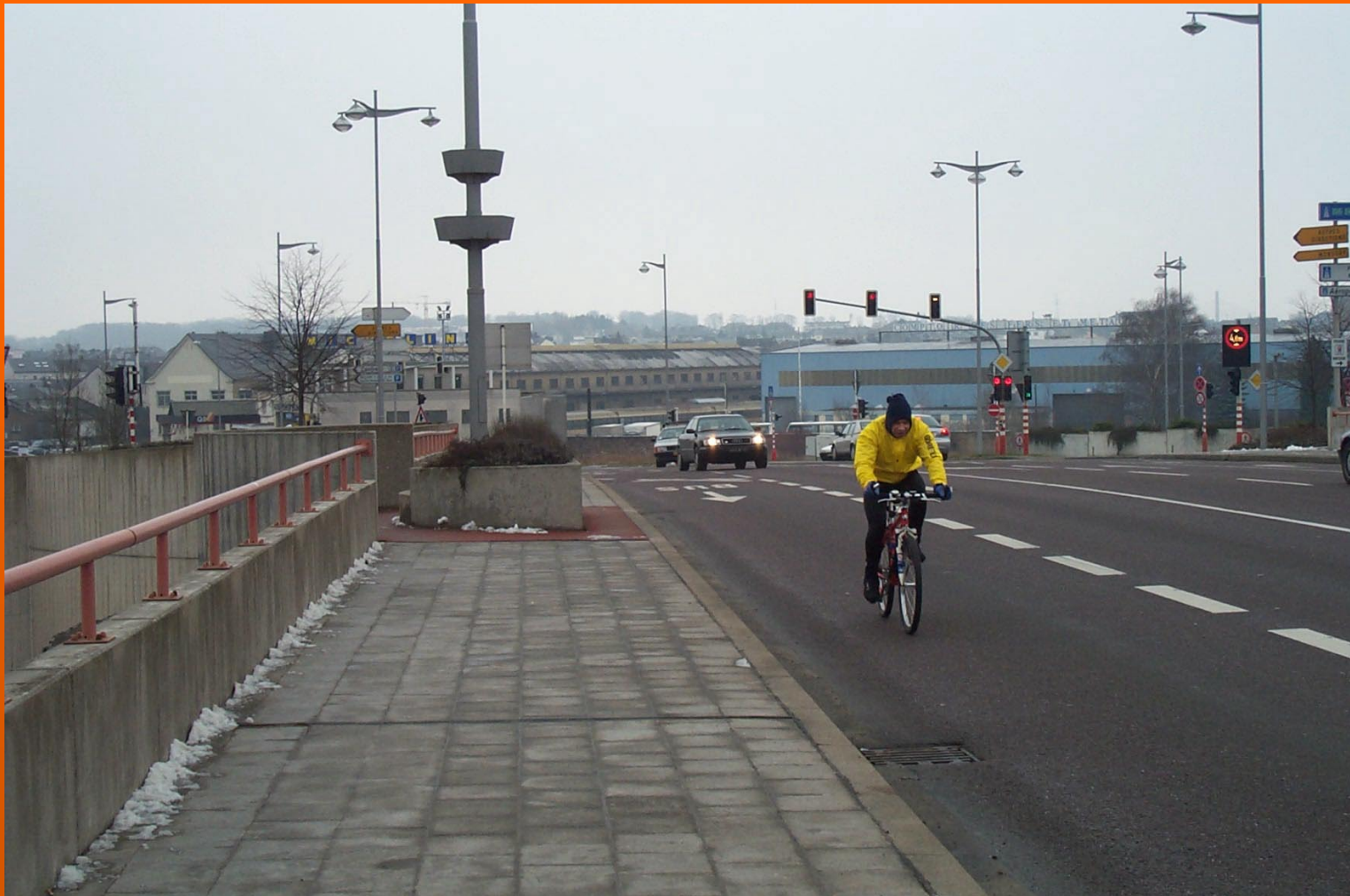
Généralisation de zones 30 km/h



21 juin 1999

Date de la première demande

Couloirs pour autobus autorisés aux cyclistes

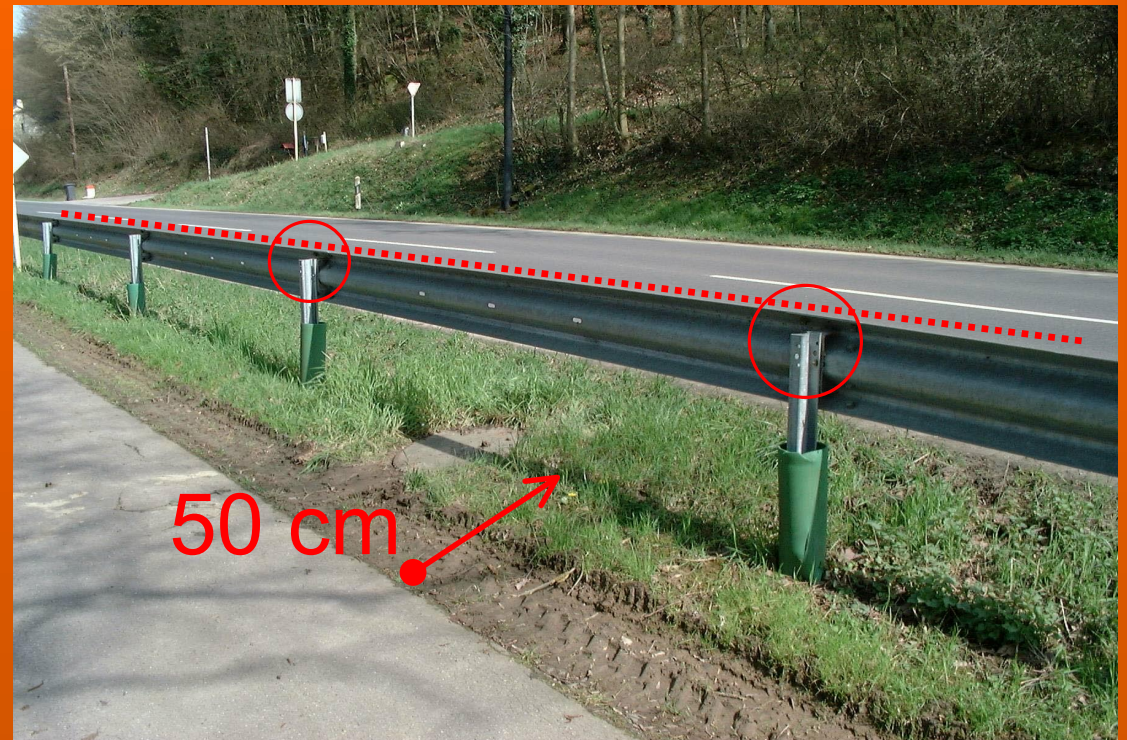
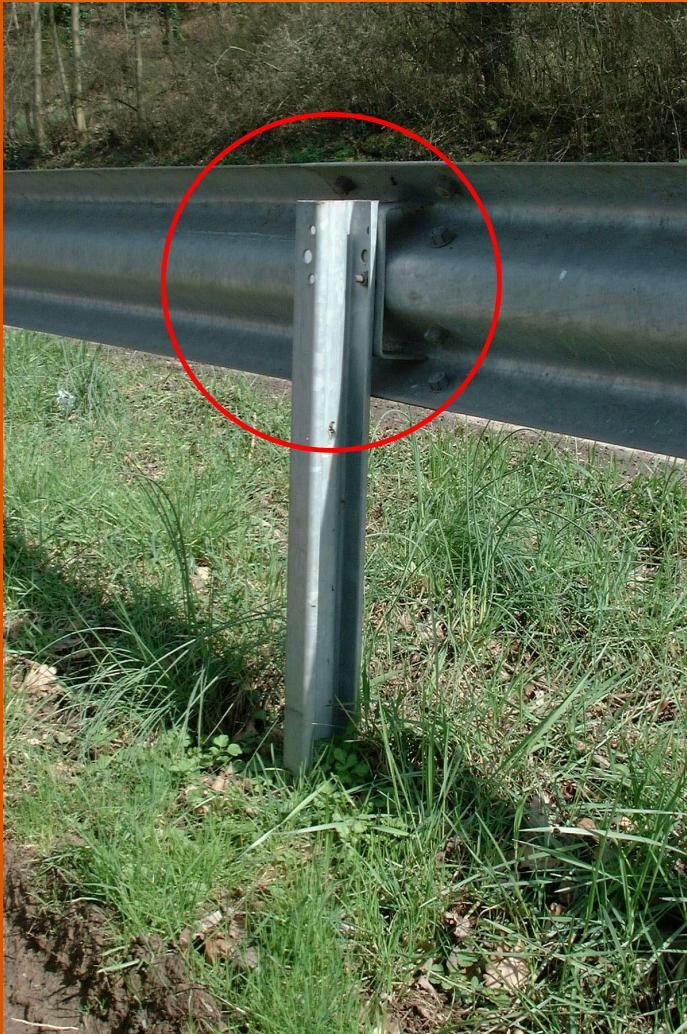


21 juin 1999

Date de la première demande

Agressivité des glissières

Piste cyclable PC 3
Reisdorf - Echternach
(Luxembourg)



Exemple

Emsland-Route : Salzbergen - Lengerich
Allemagne



21 juin 1999

Date de la première demande

Circulation à contre-sens dans un sens unique



21 juin 1999

Date de la première demande

Signalisation directionnelle des pistes cyclables avec indication des distances et des destinations



Exemples



Veloland Schweiz



Luxembourg-Ville

21 juin 1999

Date de la première demande

Espaces à usage mixte (usoirs)



Luxembourg-Ville (Al Breck)

2 octobre 2000

Date de la première demande

Ajouter à la répartition des espaces routiers une zone "signalisations et mobilier urbain" qui n'entrave pas l'espace réservé au trafic non-motorisé



Luxembourg-Ville
(Rocade de Bonnevoie)



Howald
Route de Thionville

Luxembourg-Gare
Pont J.-P. Buchler

2 octobre 2000

Date de la première demande

**Prescrire obligatoirement une coloration vive des
barrières verticales ainsi qu'un marquage au sol**



**Piste cyclable PC 20
Wiltz - Bastogne**

21 juin 1999

Date de la première demande

- Zones piétonnes ouvertes aux cyclistes
- Equipement minimum des bicyclettes (éclairage, freins, réflecteurs, etc...)

Nos contacts internationaux

- 16.-18.06. Assemblée générale de l'ECF
Den Haag
- 18.-22.06. Velomondial 2000
Amsterdam
- 19.09. Grenzüberschreitende Radwege SaarLorLux
Saarbrücken
- 06.10 Réseau transfrontalier de pistes cyclables
SaarLorLux
Metz
- 10.-12.10. Réseau Européen des Voies vERtes
Lille

ECF European Cyclists' Federation

EUROPÄISCHER RADFAHRER VERBAND • FEDERATION EUROPEENNE DES CYCLISTES asbl



La Fédération Européenne des Cyclistes (ECF) a été créée en 1983 par 12 associations cyclistes. Elle compte aujourd'hui 54 associations membres, actives au niveau local, régional et national dans 31 pays.

L'ECF s'engage à oeuvrer en faveur d'une utilisation aussi optimale que possible de la bicyclette afin d'assurer à la population une mobilité et un bien-être durables. (A. G. de l'ECF, 21.06.98, Trondheim)

La LVI est membre de l'ECF.

www.ecf.org



Velocity: plus grande conférence bi-annuelle mondiale autour du vélo



13.-16.4.1999

www.ecf.com/velocity



**18.-22.6. 2000
Amsterdam**

12 itinéraires cyclables à travers l'Europe



www.eurovelo.org



Route 5 : Londres - Luxembourg - Rome

“Cities for Cyclists”

La Fédération Européenne des Cyclistes (ECF) a créé un réseau de villes favorables au trafic cycliste. Le but du réseau est l'échange d'informations et l'encouragement mutuel en vue d'améliorer les conditions pour le trafic cycliste.

Dans 13 pays européens 29 villes et régions sont membres du réseau « Cities for Cyclists ».

A savoir: Autriche, Danemark, Belgique, Allemagne, Finlande, Italie, Pays-Bas, Norvège, Pologne, Espagne, Suède, Suisse, Royaume-Uni.

Au mois d'octobre 2000 la LVI a adressé une documentation “Cities for Cyclists” à 15 communes luxembourgeoises. Jusqu'à cette date aucune de ces communes n'a demandé à adhérer à cette organisation.



Réunion du 19.09.2000

Wirtschaftsministerium Saarbrücken Grenzüberschreitende Radwanderwege im SaarLorLux-Raum

Sur invitation du Ministère du Tourisme luxembourgeois, la LVI a participé à une première prise de contact concernant un réseau transfrontalier de pistes cyclables dans la région SaarLorLux

Exemple

**Saar-Lor-Lux-Radwanderweg zur Industriekultur
Konzept eines grenzüberschreitenden
Radwanderwegenetzes am Beispiel der
Montanindustrie im Saar-Lor-Lux-Raum
von Markus Pflüger**

**Allgemeiner Deutscher Fahrrad-Club (ADFC),
Landesverband Saarland**

Lëtzebuenger Vëlos-Initiativ (LVI)

Saarbrücken 1999

Une copie de cette étude peut être commandée auprès de la LVI



Réunion du 06.10.2000

Maison des sociétés à Metz

Grenzüberschreitende Radwanderwege im SaarLorLux-Raum

Première prise de contact entre les représentants de
“Metz à Vélo”(Fubicy), du ADFC de Saarbrücken et de
la LVI en vue de concerter nos revendications pour un
réseau transfrontalier dans la région SaarLorLux

Nos réalisations



*Vläicht net ëmmer,
awer ëmmer léiwer.*



LVI - SIVOUR



Lëtzebuurger Vëlos-Initiativ

Im Auftrag des

SIVOUR

(Syndicat intercommunal de la vallée de l'*Our*)

Kooperationsprojekt

‘Entwicklung eines grenzüberschreitenden Radwegenetzes’

in den Gemeinden des zukünftigen Naturparks "*Our*"

EU-Gemeinschaftsinitiative LEADER II

Dezember 1999



Guide touristique avec Carte topographique pour cyclistes

- **Auteur:** Lëtzebuerger Vëlos-Initiativ



- **Editeur:** Editions Binsfeld



- **Sponsors:**

- Ministère du Tourisme



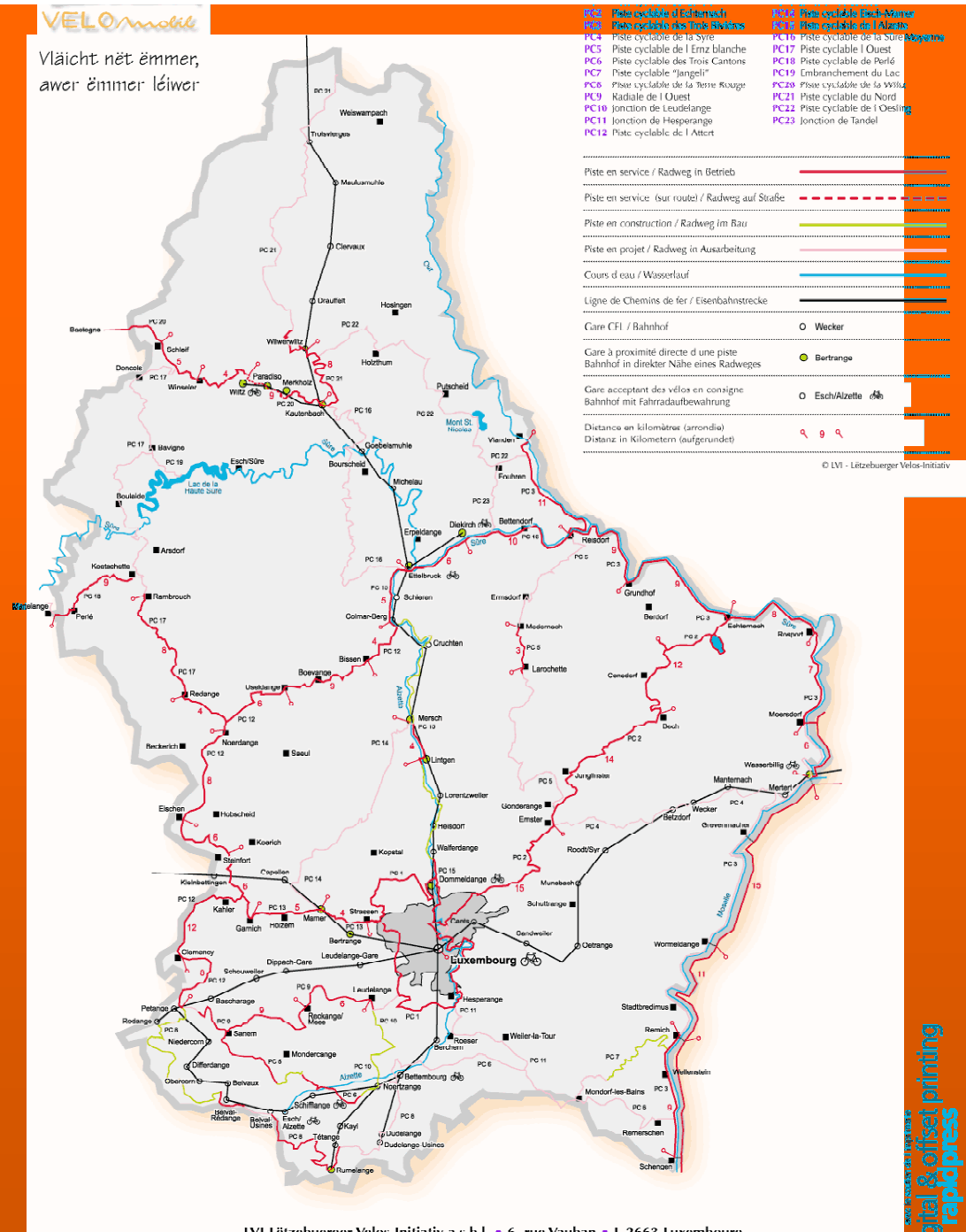
- Chemins de Fer Luxembourgeois



- Centrale des Auberges de Jeunesse



Vläicht nët ëmmer,
awer ëmmer léiwer



www.lvi.lu



LVI Lëtzeburger Velos-Initiativ a.s.b.l. • 6, rue Vauban • L-2663 Luxembourg

LVI CCP 83 564 - 17 • Publication annuelle / Jahresheft 400,- Lit

digital & offset printing
rapipress

LVI

Nos randonnées



*Vläicht net ëmmer,
awer ëmmer léiwer.*

Les randonnées de la LVI

- Combien de participants ?

76

- Combien de kilomètres à vélo ?

Aucune idée

- Pourquoi alors se fatiguer ?

Pour le simple plaisir de se promener à vélo

- Mais qui a gagné ?

L'environnement, ça veut dire nous tous !

De JemP am Ourdall

29.4 - 1.5.2000



Mam Vëlo uewenaus duerch d'Eisléck

13 - 14 Mai 2000



Zur Saarpedal nach Saarburg

21 Mai 2000



De Fritures - Tour

27 Mai 2000



Grenz-Tour 2000

1 - 10 Juin 2000



AllerJhangendags - Tour

22 - 25 Juin 2000



Mam Velo laanscht d'Sauer

19 - 20 Août 2000



Mam Velo op d'Musel

10 Septembre 2000



Les événements

Rallye automobile sur pistes cyclables

...

Il n'entrera plus en ligne de compte que l'itinéraire de la course emprunte des pistes cyclables reprises dans le relevé des pistes qui font partie du réseau national déterminé par la loi du 6 juillet 1999, peu importe que les tronçons visés soient exclusivement réservés à la circulation cycliste ou qu'ils soient accessibles en commun aux cyclistes et à d'autres catégories d'usagers de la route.

La même interdiction vaut également pour des pistes cyclables qui, même en ne faisant pas partie du réseau national, sont aménagées en site propre et réservées exclusivement à la circulation cyclistes ou à l'utilisation commune par des cyclistes et des piétons (indiquées par les signaux D,5, D,5a, D,5b);

...

Henri Grethen, Ministre des Transports



Mobil ouni Auto

Dimanche 18 Juin 2000

- La commune de Mamer a osé fermer pour la 2e fois consécutive les routes entre Mamer, Holzem et Capellen pendant une journée entière.
- “Mobil ouni Auto” 2001 aura lieu dimanche, le 17 juin.



Mamer - Mersch

Dimanche 16 Juillet 2000

Journée sans voitures



Oekofoire 2000

Vendredi - Dimanche 15 - 17 Septembre 2000



oekofoire
Ausstellung für Mensch, Natur und Umwelt

15-17
SEPTEMBER 2000
MESSEHALLEN KIRCHBERG
LUXEMBURG-STADT

4.500 m²
Ausstellungsfläche
mit umwelt- und
gesundheitsverträglichen
Produkten

Sonderthema Solarenergie
Technologische Neuheiten
Biomarkt
Regionalforum

Markt für Grossverbraucher
Offizielle Beteiligungen
Vorstellung von Projekten
Animation - Infostände


Freitag, 15. September: 14.00 - 21.00
Samstag, 16. September: 10.00 - 19.00
Sonntag, 17. September: 10.00 - 19.00
Organisatoren: Mouvement Ecologique - Oeko-Fonds
www.emwzcenter.lu



La voiture géante à l'Oekofoire
VCS/ATE Suisse

« En ville, sans ma voiture! »

22 septembre 2000



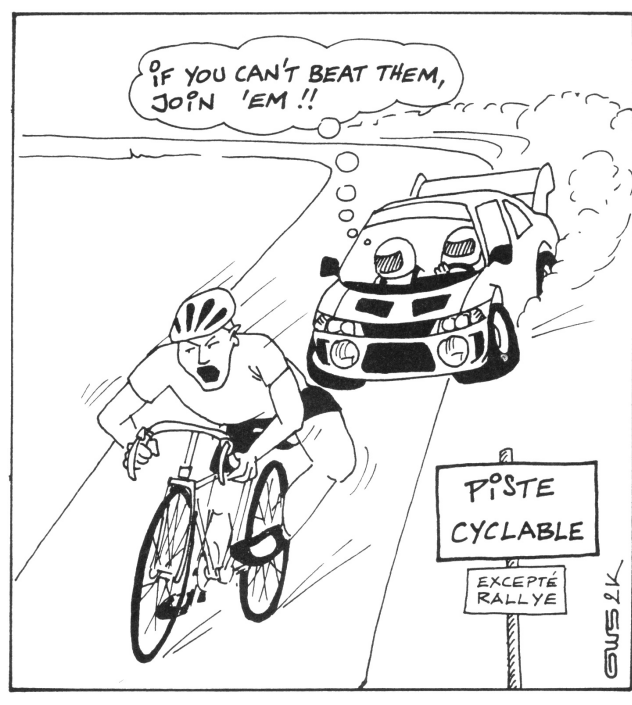
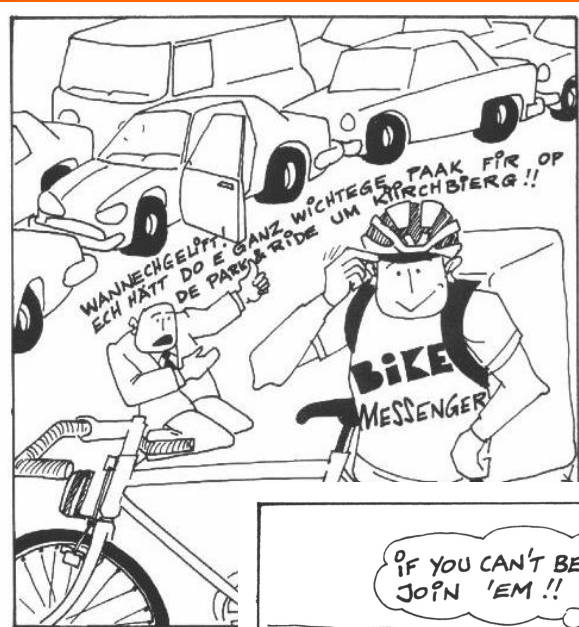
Programme détaillé de la journée sans voiture à Luxembourg

- Wat ? Ouni Auto !
- Ma hu dir se nach all ?
- A sou...
- Jo, mä...
- Sou direkt no der Vakanz ?
- D'next Joer ! Da fällt et op samschdes.

Merci de votre attention

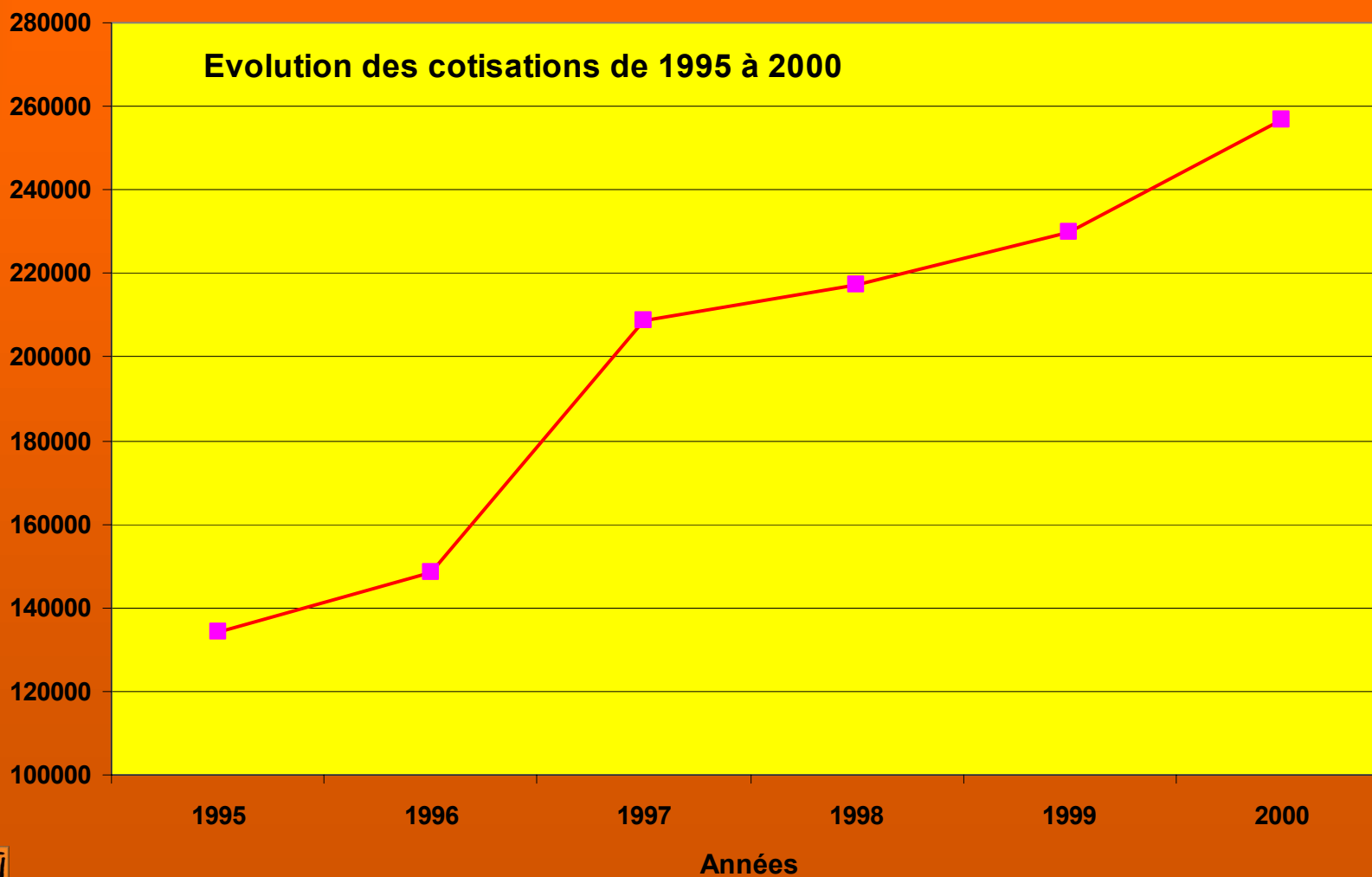


LVI - Info



Notre succès

Recettes en LUF



Au risque d'oublier l'un ou l'autre
Un grand merci pour une bonne collaboration

- **ADFC, Bremen, Saarland, Trier**
- **Alterfinanz, Colabor, Cycles Edy Schutz, Rapid Press, Sudgaz, Velo Sport Center, Woxx**
- **Association Nationale des Victimes de la Route AVR**
- **Centrale des Auberges de Jeunesse CAJL**
- **Chemins de Fer Luxembourgeois CFL**
- **European Cyclists Federation ECF**
- **Editions Guy Binsfeld**
- **IG Velo Schweiz**
- **ILRES**
- **FNCTTFEL, FCPT**
- **Ministère du Tourisme, Ministère des Transports**
- **Mouvement Ecologique**
- **Oeko-Fonds**
- **Ponts et Chaussées**
- **Sécurité Routière**
- **Service technique de la Ville de Luxembourg**
- **Syndicat Intercommunal de la Vallée de l'Our SIVOUR**
- **Velobüro Olten**
- **Verkehrs Club der Schweiz VCS**
- **Ville d'Esch**
- **Ainsi qu'aux innombrables personnes qui au courant de l'an 2000 nous ont soutenu(e)s dans notre travail**

