




LVI-Info

Lëtzebuurger Vëlos-Initiativ
www.lvi.lu

No 74
1/2009



**Vel'oh!
Un an
déjà!**



le gaz naturel

★ pratique

★ économique

★ écologique

 **SUDGAZ**

 **ENTRETIEN ET REPARATIONS**

VELO^o SPORT LENTER

www.velo.lu



18, rue de Bonnewille
(à 50m du Parking Neippeng)
L-1290 Luxembourg
Tél. +352 49 02 02

PAIN



OBERTIN

Seit 1983
an der Binnbutterker
an ganze Land

www.painobertin.lu
Brot & Co
Tel. 063 20 00 00

Eine kurze, sehr positive Bilanz

Wir möchten an dieser Stelle eine Bilanz des Jahres 2008 ziehen, um das Bewusstsein dafür zu stärken, wieviel Früchte über zwanzig Jahre Lobbyarbeit fürs Fahrrad tragen können.

- Ausweitung des Fahrradnetzes in der Stadt Luxemburg und Einsetzen einer Begleitgruppe des Projektes
- Planung eines Fußgänger- und Radfahrerliftes von Luxemburg-Pfaffenthal zur Oberstadt
- Planung einer Fußgänger- und Radfahrerbrücke zwischen Cents und Kirchberg
- Inbetriebnahme eines Leihfahrradsystems in Luxemburg-Stadt
- Neues Fußgänger- und Radfahrernetz auf Kirchberg
- Verbesserung der Fahrradinfrastruktur in Esch/Alzette
- Bau einer Fußgänger- und Radfahrerbrücke am Bahnhof von Esch/Alzette
- Neue Fahrradinfrastruktur in Diekirch
- Ausarbeitung eines Fahrradkonzepts in der Gemeinde Bettendorf
- Erste Fahrradkurse für Erwachsene mit der Unterstützung des Sportministeriums und der Stadt Luxemburg
- Erste Ausgabe der Aktion "Mam Vëlo op d'Schaff" mit fast 800 Teilnehmern
- Aktion "Meter fir Meter" des Sportministeriums mit dem Fahrrad als Schwerpunkt
- Veröffentlichung des Nationalen Aktionsplans zur Förderung der sanften Mobilität
- Ausbau der Beschilderung des nationalen Radwegenetzes sowie regionaler Routen



- Neuauflage des Wanderführers der CFL "Bahn, Wandern, Radfahren" mit 13 Radrouten von Bahnhof zu Bahnhof
- Neuauflage des Radwanderführers "Velo Tour Luxembourg" mit topographischer Karte

Viele dieser Errungenschaften sind langjährige Forderungen der LVI.

Der entscheidende nächste Schritt muss nach den Parlamentswahlen getan werden: die Umsetzung des nationalen Aktionsplans zur Förderung der sanften Mobilität. Dies kann nur über einen hauptamtlichen Posten im Transportministerium geschehen. Aufgabe dieses Koordinators ist es, Ansprechpartner der Gemeinden zu sein, denn hier wird der größte Teil der Umsetzung geschehen, die im Aktionsplan geforderte Begleitgruppe zu leiten sowie das Monitoring zu koordinieren.

Es würde uns freuen dies spätestens 2010, also zum 25. Geburtstag der LVI, erreicht zu haben!


Cycles Arnold Kontz



Nouveau magasin: plus de 1000m² d'exposition!
Retrouvez votre spécialiste du vélo et du fitness
au 128, route de Thionville à Luxembourg-Ville



Achetez vos marques préférées aux plus bas prix.
Avec le service en plus!

Bianchi  **GITANE**

DAHON



SHIMANO

Campagnolo

POLAR

ELITE



ABUS



PINARELLO

VIPER

PRO



uvex

Gazelle



MAVIC

RÖMER

HUTCHINSON



BELL

zefal

MICHELIN

Cycles Arnold Kontz Tél: 40 96 74 - cycles@arnoldkontz.lu

Sommaire / Inhalt

Editorial	3
Nos rendez-vous	5
Vel'oh - un an déjà!	6
Nationales	8
Mam Vëlo op d'Schaff	12
Réseau national des pistes cyclables	15
Les nouveaux guides	16
Nos randonnées	18
Internationales	20
Luxemburg zum Vorbild nehmen	22
Un jour à la mer différent	24
Impressum	26



Rendez-vous/Termine

dimanche 3 mai 2009

Happy Mosel - Autofreie Moselweinstraße zwischen Schweich und Cochem

lundi 4 mai 2009 - 18h30 et mardi, 5 mai 2009 - 18h30

Les véloroutes de la Ville de Luxembourg
Pour promouvoir les vélos-routes de la capitale, la Ville de Luxembourg organise en collaboration avec la "Lëtzebuerger Vëlos-Initiativ", LVI, des randonnées guidées. Le but de ces randonnées est de faire connaître aux cyclistes le tracé et l'utilité de ces itinéraires cyclables.
Inscription obligatoire 439030-29

10-11 mai 2009

Assemblée générale de l'ECF (European Cyclist Federation) à Bruxelles

12- 15 mai 2009

Velo-City 2009 à Bruxelles
www.velo-city2009.com

dimanche, 17 mai 2009

Vëlosdag am Kanton Clärréf
Autofreie Strecke zwischen Clervaux und Weiswampach

dimanche, 17 mai 2009

Saarpedal - Autofreie Strecke zwischen Merzig und Konz

18 mai - 24 juin 2009

A vélo au travail (voir page 10)

dimanche, 19 juillet 2009

Alles op de Vëlo
Autofreie Strecke zwischen Mamer und Mersch

Vel'oh! Un an déjà!

Le 21 mars la ville de Luxembourg a fêté le 1er anniversaire du système de vélos en libre service de la capitale. La LVI était présente à la conférence de presse en date du 20 mars 2009 à l'Athénée de Luxembourg. Nous publions ici le communiqué de presse de la ville de Luxembourg

Ce 21 mars 2009, le système de vélos en libre service vel'oh ! fête son 1er anniversaire depuis son lancement il y a un an. L'arrivée du vel'oh ! a profondément changé les pratiques de mobilité dans le milieu urbain, en permettant aux utilisateurs de traverser la ville plus rapidement, par un moyen agréable, économe et écologique qui s'adapte à leurs besoins variés.

« Depuis son arrivée, le nombre de cyclistes a triplé dans la capitale » explique François Bausch, 1er échevin de la Ville de Luxembourg en charge de la mobilité. « Ceci est une formidable preuve que la culture du vélo en général, et du vélo en libre service, est en pleine renaissance. Nous sommes confiants que cette évolution va se poursuivre et qu'à long terme, ce moyen de déplacement ur-



Inauguration de la nouvelle station près de l'Athénée à Luxembourg-Belair en présence du Bourgmestre M. P. Helminger et le 1er Echevin M. F. Bausch de la Ville de Luxembourg

bain flexible séduira le plus grand nombre de voyageurs, conduisant à un nouveau partage de l'espace public. »

Cet anniversaire est également marqué par une extension et densification significative du réseau, qui passera de 32 à 43 stations en ce début de printemps. Le système sera complété par 4 stations en été pour arriver à un total de 47 stations pour août 2009. Outre les stations additionnelles à Kirchberg, Vel'oh ! sera maintenant également disponible près des lycées et de l'Université du Luxembourg dans les quartiers Belair, Bonnevoie et Limpertsberg. Cette évolution répond à une demande croissante de la part des jeunes utilisateurs, situés dans la tranche d'âge des 14 à 24 ans.

Jean Sébastien Decaux, Administrateur délégué de JC Decaux Luxembourg, a également exprimé sa satisfaction quant au grand succès du vel'oh ! : « Pour JC Decaux et pour moi-même, cette réussite est particulièrement significative, car elle est le fruit d'un partenariat qui s'inscrit sur le long terme, à la fois constructif et novateur pour le développement des vélos en libre service dans l'agglomération ».

Avec plus de 100.000 utilisateurs et 300 locations par jours, vel'oh ! témoigne en effet d'un développement sans pareil en termes de mobilité douce, ce qui amène les communes environnantes à s'y intéresser de plus près. « Nous sommes particulièrement heureux que les communes de Strassen et Hesperange ont décidé de suivre l'exemple de la Ville de Luxembourg et de se joindre à notre réseau et espérons que d'autres communes suivront » commente Paul Helminger, bourgmestre de la Ville de Luxembourg.

Maintenant on va partout à vel'oh !



Départ pour un petit tour à Vél'oH, en présence du Ministre des Transports, M. L. Lux et du Ministre des Travaux Publics, M. C. Wiseler

Les nouvelles stations prévues en 2009:

- boulevard Konrad Adenauer, Kirchberg
- boulevard Pierre Dupong, Belair, Athénée
- avenue Gaston Diderich, Belair
- rue J.-B. Gellé, Bonnevoie
- rue des Ardennes, Bonnevoie, piscine
- plateau du St. Esprit
- square de New York, Belair, Val St Croix
- boulevard de la Foire, Limpertsberg,
- place Auguste Laurent, Limpertsberg,
- square Edouard André, Limpertsberg
- rue du Cimetière, Bonnevoie

Ceci portera le nombre de stations à 43.

En date du 20 mars 2008 la LVI avait adressé un courrier au Ministre des Travaux Publics

Objet: Rénovation des ponts routiers à Grevenmacher et Remich

Monsieur le Ministre,

La LVI a appris par la presse luxembourgeoise que les ponts routiers de Grevenmacher et Remich vont être rénovés dans un proche avenir.

Or, ces deux ponts représentent un lien important entre le réseau national de pistes cyclables du Grand-Duché, notamment la PC3, et le réseau cyclable allemand, notamment le "Moselradweg".

Considérant la nécessité d'une promotion conséquente du tourisme à vélo, tourisme doux par excellence, une solution adéquate pour le trafic cycliste nous semble indiquée sur ces deux ponts.

Pour cette raison la LVI aimerait savoir de quelle manière le trafic cycliste sera pris en compte lors du réaménagement des deux ponts. Vu l'importance du trafic motorisé sur ces deux axes transfrontaliers, il nous importe d'insister sur la réalisation d'un passage sécurisé pour le trafic cycliste.

Réponse de Monsieur le Ministre Claude Wiseler en date du 10 juillet 2008

Faisant suite à votre courrier du 20 mars 2008 j'ai l'honneur de vous informer que dans le cadre des études techniques concernant d'une part la réhabilitation de l'OA 39 à Remich et d'autre part la reconstructions de l'OA401 à Grevenmacher la possibilité d'attribuer plus d'espace aux cyclistes a été analysée pour les deux ponts.

En ce qui concerne le pont de Remich, la largeur disponible du tablier, autant bien avant qu'après la réhabilitation, ne permettra pas d'accorder un espace propre aux cyclistes.

Pour le nouveau pont de Grevenmacher par contre, les besoins des cyclistes ont pu être pris en compte et un tablier élargi permettra d'aménager des pistes cyclables et facilitera ainsi la liaison entre les réseaux cyclables luxembourgeois et allemands.....

Nationales

Dudelange - En date du 07 janvier 2009 la LVI a adressé un courrier au centre national de l'audiovisuel avec copie à l'administration communale de Dudelange et au Ministère des Travaux Publics.

Objet: Parking pour vélos auprès du CNA

Monsieur le Directeur,

Suite à la demande de plusieurs de nos membres, nous nous permettons de vous contacter au sujet de l'absence d'un parking adéquat pour vélos auprès du Centre National de l'Audiovisuel à Dudelange.

Il est incompréhensible qu'auprès d'un établissement tel que le CNA un parking pour vélos n'a pas été prévu dès sa conception. Nous considérons qu'un parking pour vélos avec des bornes de bonne qualité à un endroit bien visible et couvert doit faire partie intégrante de l'équipement standard de chaque lieu public.

En effet, une offre cohérente d'infrastructures cyclables est le garant indispensable pour promouvoir le trafic cycliste.....



Le parking pour vélos auprès du CNA à Dudelange.

Une solution plus adéquate et sécurisée pour l'emplacement aurait pu être réalisée sur le parvis du CNA.



Voici la réponse que nous avons reçue du CNA:

Suite à votre lettre du 19 janvier 2009 j'ai l'honneur de vous informer que le problème d'un futur parc à bicyclettes a été discuté l'année dernière en commission mixte de gestion CCRD/CNA.

Dans le rapport de la réunion du 9 octobre 2008 il a été retenu "qu'une solution provisoire sera aménagée sur le parking à hauteur du passage à piétons et ceci à la place de deux emplacements pour voitures." Cet aménagement sera assuré par les soins du service technique de la Ville de Dudelange dès que les conditions atmosphériques le permettront et au plus tard au printemps 2009.

...

Voici la réponse que nous avons reçue de la Ville de Dudelange:

Nous accusons réception de votre lettre du 19 janvier écoulé adressée aux responsables du CNA et nous partageons vos soucis y exprimés.

Pour ces raisons la Ville de Dudelange a pris l'initiative, en l'absence d'un consensus sur un emplacement sur le parvis du CNA de faire installer, à ses propres frais, un parking pour vélos sur l'actuelle aire de stationnement pour voitures.

Les travaux d'aménagements débiteront dès que le temps le permettra.

...

Entretemps un parking pour vélos est installé.

Bien que nous soyons satisfaits du résultat de notre requête, nous regrettons que le réflexe vélo est encore loin d'être acquis lors de la conception de nouvelles infrastructures.

Nationales

Assemblée générale 2009

Le rendez-vous traditionnel pour notre assemblée générale a eu lieu cette année le 30 janvier.

Un grand nombre de nos membres, ainsi que des politiciens de tous bords ont suivi la présentation de M. Lucien Lux, Ministre des Transports, qui avait promis, lors de notre assemblée générale en 2005, qu' il aimerait présenter en 2009 le bilan d'une politique cycliste de 2005 à 2008. Dans son discours, M. Lux a mis l'accent sur le plan national pour la promotion de la mobilité douce.

En réponse, la LVI a exprimé son souhait que ce document ne soit pas seulement une "belle partition", mais qu'elle doit être transmise en musique par les acteurs concernés.

Nous regrettons que le Ministre n'ait pas franchi le pas vers la création d'un emploi à plein temps au sein du Ministère des Transports. Monsieur Lux a estimé que cette décision serait à prendre par le futur Ministre des Transports.

Remarquons dans ce contexte que le "plan national pour la promotion de la mobilité douce", présenté officiellement le 15 septembre 2008, a été discuté une première fois au sein de la Commission des Transports de la Chambre des Députés en date du 21 avril 2009.



Après la partie statutaire notre assemblée fut comme toujours une excellente occasion pour un échange convivial entre nos membres.

Rendez-vous vendredi, le 22 janvier 2010, année de notre 25e anniversaire.

Le nouveau comité de la LVI, élu lors de l'assemblée générale le 30 janvier 2009, a procédé à la répartition suivante des tâches lors d'une réunion le 3 mars 2009:

Président: Gust Muller

Vice-président: Paul Faber

Secrétaire: Nathalie Schmit

Trésorier: Jo Simon

Membres: Monique Goldschmit, Lucien Hilger, Paul Schieres, Alex Tines



Nationales

Stadt Luxemburg - Fußgänger- und Radfahreraufzug aus Pfaffenthal zur Oberstadt

Der hauptstädtische Gemeinderat gab am Dienstag, den 16. Februar 2009 grünes Licht für den Bau eines Aufzugs in Luxemburg-Pfaffenthal. Dies geschah nachdem die Unesco ihre Zustimmung gegeben hatte, und damit bestätigte, dass der Aufzug das Stadtbild nicht wesentlich beeinträchtigt. Vom Pfaffenthal führt der Aufzug zum oberen Teil der Côte d'Eich und von dort über eine Fußgängerbrücke zum Park bei der Fondation Pescatore. Es wird mit einer einjährigen Bauzeit gerechnet. Durch diesen Aufzug wird für die Einwohner des Alzettetals der Zugang per Fahrrad zur Oberstadt wesentlich verbessert. Der Aufzug überwindet einen Höhenunterschied von 60 Metern in 30 Sekunden und

bietet Platz für fünf bis sechs Fahrräder und zehn bis zwölf Personen. Laut Mobilitätschöffe François Bausch sei der teilweise verglaste Lift nicht nur eine wichtige Verbindung zwischen den Talvierteln und der Oberstadt, sondern biete auch eine touristische Attraktion.



**velosophie.lu**

Dir plangt e Vëlostour!?

Bei eis kritt Dir dëi entspriechend Vëloskaart!
Bei eis kritt Dir dëi passend Vëlosposch!

velosophie sàrl
Monique Goldschmit
144, av. de la Faïencerie
L-1511 Luxembourg

**vente et consultation
sur rendez-vous**
tel: +352 26 20 01 32
velosophie@pt.lu

call center 24 65 24 65
www.mobiliteit.lu



besser virukommen



mobilité's
zentral

Mam Vëlo op d'Schaff

2009, le défi est relancé : l'action «Mam Vëlo op d'Schaff» organisée par le «Verkëiersverbond» en collaboration avec la LVI se déroule cette année du 18 mai au 24 juillet.

L'année dernière: 283 équipes totalisant près de 800 participants issus de toutes les régions du Grand-Duché de Luxembourg ont pédalé pour se rendre au travail. Plus de 24500 trajets domicile-travail, travail-domicile ont ainsi été avalés à vélo.

En cette époque de crise, promouvoir et utiliser les moyens de transport individuels utilisant la force humaine est une nécessité.

L'action « mam Vëlo op d'Schaff » est devenue au Grand Duché de Luxembourg, un élément clé de la promotion de la mobilité douce. Cette action offre aux participants la possibilité de s'engager de façon concrète pour la protection de l'environnement. D'autant plus que les personnes qui utilisent la force humaine pour se déplacer quotidiennement se maintiennent en forme, renforcent leur mental et sont moins stressées.

En incitant un maximum de personnes à se mettre à vélo pour se rendre sur leur lieu de travail, le Verkëiersverbond souhaite pour



sa 2ème édition de l'action « mam Vëlo op d'Schaff », augmenter le nombre de participants.

L'action « mam Vëlo op d'Schaff » s'adresse à tous les salariés ayant une activité professionnelle au Grand-Duché de Luxembourg.

Afin de faire naître l'esprit d'équipe et de motiver des cyclistes néophytes, les participants doivent s'inscrire en groupes de 2,3 voire 4 personnes. Chaque participant pourra choisir son itinéraire et ses horaires. L'enjeu consiste à utiliser le vélo durant au moins 15 jours au cours de l'action. Pour ne léser aucun salarié, en particulier ceux qui viennent de loin, une combinaison avec les transports publics est également encouragée.

Chaque groupe ayant atteint l'objectif de l'action pourra participer en septembre, lors de la « Semaine de la mobilité » au tirage au sort pour gagner l'un des prix attrayants du concours.

Inscription et information:
www.mobiliteit.lu





Tourist Center

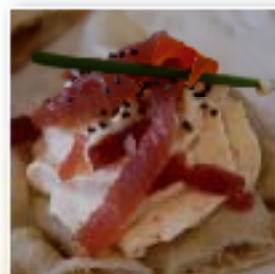
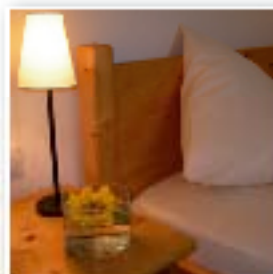
Munshausen | Heinerscheid | Enscherange

Une offre intégrale



Tourist Center à Munshausen

- **Restauration** avec 150 couverts, Terrasse couverte • **Catering** chaud et froid • **Hébergement** pour groupes • **Salles de réunion**
- **Boutique** avec produits du terroir • **Programme d'animation**
- Location VTT



[Contact]:

Tourist Center

1, Frummeschgaass

L-9766 Munshausen

Tel.: (+352) 92 17 45-1 • Fax: (+352) 92 93 47

E-Mail: info@touristcenter.lu



Aménagé pour les
handicapés

Internationales

Radreisemesse Bonn - Die Bonner Radreisemesse zeigte sich unbeeindruckt von der Wirtschaftskrise. Mit zehn Prozent mehr Ausstellungsfläche, dem Partnerland Rheinland-Pfalz und 100 Ausstellern aus dem In- und Ausland präsentierte sich die 11. Bonner Radreisemesse am 22. März in der Bad Godesberger Stadthalle so groß wie noch nie.

Dabei sind die Messemacher vom Bonner ADFC stolz, dass sich der Elberadweg, der erst am Wochenende auf der Internationalen Tourismusbörse in Berlin (ITB) zum beliebtesten Radweg Deutschlands gekürt wurde, in Bonn präsentierte. Auch Mecklenburg-Vorpommern, nach Bayern die beliebteste Radregion Deutschlands, war auf die Messe vertreten. „Wir sind froh, dass wir in Bonn einen Großteil der schönsten und beliebtesten Reise-



ziele für Radfahrer zu Gast haben“, so die Messe-Manager Gabriele Heix und Hans-Dieter Fricke.

Die LVI war auch dieses Jahr wieder auf der Messe vertreten. Unsere Übersichtskarte des nationalen Radwegenetzes fand großen Anklang und viele Interessierte informierten sich über Radurlaub in Luxemburg.

		
IN DER NATUR UNTERWEGS - MIT DER NATUR ZUHAUSE		
		
<div><p>INFORM Saarburg</p><p>Rudolf-Diesel-Str. 1 D-54439 Saarburg Tel: 06581/99108 www.inform-saarburg.de</p></div>		
MÖBEL · PARKETT · FENSTER · TREPPEN		

Réseau national des pistes cyclables

PC2 - Hostert

Le tronçon de la PC2, par le village de Hostert, n'est pas accessible pour le moment.

Manque de signalisation du barrage au «splitting» des deux possibilités, suivez la signalisation «PC2 par Piste nationale», ça vous évite des retours.



PC3 - Remich-Schengen

A l'occasion de la pose de collecteurs dans le cadre du « Internationales Abwasserprojekt Obermosel », et pendant la phase d'exécution des travaux de pose de ces collecteurs dans la piste cyclable entre Schwebsange et Remich, l'accès à la piste cyclable PC3 est interdit aux conducteurs de cycles et aux piétons de septembre 2008 à septembre 2009.

Des panneaux de présignalisation sont posés à trois endroits différents: sur la N10 à Remich, sur le CR152d à Remich et sur la N10 à Schengen pour avertir les cyclistes.



PC3 - Chantier en 2008

PC3 - Wasserbillig-Langsur

Les travaux entre Wasserbillig et Langsur arrivent à leur fin. Peut-être y aura-t-il encore une inauguration avant le 7 juin 2009.

PC3/Moselradweg - Remich und Grevenmacher

Die Moselbrücken von Grevenmacher und Remich werden demnächst gesperrt. In Remich ist während der voraussichtlichen Vollsperrung von Mai bis November 2009, laut Aussagen der Gemeindeverantwortlichen, eine gratis Fähre für Radfahrer und Fußgänger geplant. (siehe Seite 7)

PC12 - Eischen

Le pont «Dräibrecken» de la PC12 entre Eischen et Hovelange sera rénové. Les travaux vont commencer dans les prochaines semaines et sont estimés à 2 années. Une déviation sera mise en place pour les cyclistes par l'Administration des Ponts et Chaussées.

**Des informations actuelles sur les chantiers sont signalées sur le site
www.velospisten.lu
de l'Administration des Ponts et Chaussées.**

Les nouveaux guides

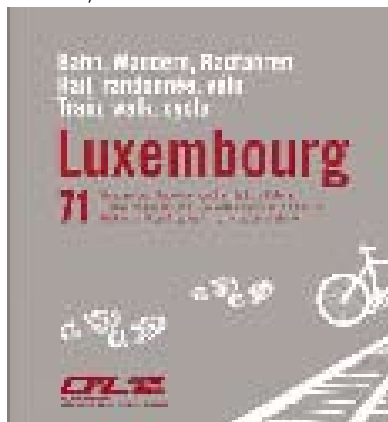
“Bahn, Wandern, Radfahren: Luxemburg” mit den CFL

“71 Wander- und Radwege von Bahnhof zu Bahnhof” ist die völlig neu konzipierte und erweiterte Neuauflage des beliebten CFL-Wanderführers. Zahlreiche Farbfotos illustrieren die Wegkarten, die durch Höhendigramme, Hinweise auf Sehenswürdigkeiten und Symbole ergänzt werden und so ein interessantes wie erholsames Ausflugsvergnügen garantieren.

“Rail, randonnée, vélo: Luxembourg” avec les CFL

“71 Itinéraires pédestres et cyclables d’une gare à l’autre” est la nouvelle version, revue et augmentée, du guide des promenades des CFL. Les cartes topographiques les plus récentes sont accompagnées de nom-

breuses illustrations, du profil du trajet, ainsi que de symboles et d’explications concernant les principales attractions touristiques.
Prix: 19,00 €



Velo Tour Luxembourg

13 randonnées-découvertes au Grand-Duché

Les Editions Guy Binsfeld viennent de sortir, en collaboration avec la “Lëtzebuerger Vëlos-Initiativ, LVI” une nouvelle version du guide cycliste “VeloTour Luxembourg”.

“VeloTour Luxembourg” nous fait traverser le Grand-Duché en long et en large. Treize tours entraîneront les amateurs de vélo – que ce soient les sportifs, ceux qui le pratiquent pendant leurs loisirs ou en famille – à travers tout le pays, sur les pistes cyclables ou des routes peu fréquentées. Tous les itinéraires et les réseaux officiels de pistes cyclables sont reproduits sur une carte topographique récente à l’échelle 1:50:000, ainsi que le plan des villes de Luxembourg et d’Esch-sur-Alzette avec leurs infrastructures cyclables. Le guide existe en allemand, français et anglais.

Prix: 17,80 €



Les guides peuvent être commandés en versant le montant y relatif (plus frais d’envoi 2,50 €) à un de nos comptes

CCPLLULL IBAN LU40 1111 0825 6417 0000

BCEELULL IBAN LU52 0019 2555 9405 9000

avec indication du titre souhaité.

Le Parc Naturel de la Haute-Sûre

Tourisme et environnement - Un ensemble harmonieux

AUDIO-GUIDES

les mystères d'Each-sun-Soro
Célébration des Each-Sun-Soro

Découvrez, grâce à cet audio-guide, le monde fantastique d'EschèreS (re, avec sa ruine datant de 927 et les mythes ou légendes qui ont été transmis d'une civilisation à l'autre.

Entlang des Südpols, per Audio-Cassette, die schwergewichtige Welt rund um den Südpol mit der Thurgauer aus dem Jahre 1977, den Sägen und Legenden, welche von Christen zu Göttern umgewandelt wurden."

Prix de location/Ausleihgebühr:
 Adult/Erwachsene: 4 €
 Enfants/Kinder: 2,5 €
 Carte/m. Kartier: 50 €
 au cart. d'identification/d. Ausweis
 Durée/d. Dauer:
 2h - 4h - 6h - 8h - 10h - 12h

Un circuit guidé de 2 heures permet d'observer la faune et la flore locales et introduit à l'histoire du lac. Le bateau fait escale au "Berfelf" où la cuisine de découverte de la forêt vous accueille.

Zweirädrige geführte Bootskufen ermöglichen das Erkunden der lokalen Flora und Fauna ohne einen Kajak zu diebstehlen. Die Wälder entlang des ~~Flusses~~ Flusses führen ebenfalls zum Programm.



Solarbooster  **Solarbooster**

Informations, Reservierung / Informations, réservation

Maison du Parc: 15 rue de Lutzhausem - L-6650 Esch-sur-Sire - Tél. 89 93 31-1 - Fax 89 95 20 - e-mail: info@naturpark-sire.lu - www.naturpark-sire.lu



©, nur das Foto | L-5441 Remarathon

TEL: (+852) 28 88 40 07 | Fax: (+852) 28 88 43 08

Email: info@open-sources.in | www.open-sources.in

DOMAINE

**SUNNEN-
HOFFMANN**

L5441 NEWBORN CHEN

1^{er} Domaine Viticole au Luxembourg en agriculture biologique

Vins et jus de raisins luxembourgeois en agriculture biologique |
Grand choix de vins biologiques français et italiens | Importateur
direct de vins français, italiens et autres | Vente en détail | Visites
et dégustations sur rendez-vous |

Samson Hoffmann

WINTER FUNDS 1973

Nos randonnées.

Vëlosdag am Kanton Clärréf

dimanche, 17 mai 2009

Journée réservée à la mobilité alternative entre Clervaux et Weiswampach. Stand d'informations de la LVI et parcours d'adresse pour enfants à Clervaux. Attractions et ravitaillement sont assurés par les clubs locaux à Clervaux et à Weiswampach ainsi que sur le trajet.

An diesem Tag ist die Straße zwischen Clerf und Weiswampach der alternativen Mobilität vorbehalten. LVI-Informationsstand und Geschicklichkeitsparcours in Clerf. Für Unterhaltung und Verpflegung sorgen die lokalen Vereine in Clerf, Weiswampach und unterwegs.

Fritures-Tour

samedi, 06 juin 2009

Nous partons de Luxembourg vers Mamer pour rejoindre Kleinbettingen. A partir de Steinfort nous suivons d'anciennes lignes ferroviaires en traversant Ettelbrück, Diekirch, Echternach pour rejoindre Wasserbillig.

Si vous n'avez pas le temps de vous joindre à nous pour toute la journée, retrouvez-nous l'après-midi à Ettelbrück en prenant le train, bien entendu avec votre vélo.

Après une friture de poissons bien méritée nous retournons en train vers Luxembourg.

~ 60 km / ~ 110 km, moyen

délais d'inscription: 29.05.2009

Gust Muller 43 90 30 29

Den unHengleckeets-Tour Vum Rhäin bis un d'Uelzecht

Jeudi, 06 au dimanche 09 août 2009

Vom rheinischen Remagen geht die Fahrt größtenteils über stillgelegte Eisenbahntrecken durch das Ahrtal, das Kylltal und das

Nimstal bis nach Echternach, dann durch das Syrtal und endet in Luxemburg-Stadt an der Alzette.

C'est principalement sur d'anciennes lignes ferroviaires et le long de différents cours d'eau que nous relierons la ville de Remagen au bord du Rhin avec la ville de Luxembourg sur les rives de l'Alzette.

60 - 70 km mittel - schwer

max .10 Personen

délais d'inscription: 10.05.2009

Gust Muller 43 90 30 29

Musel-Tour

samedi, 29 au dimanche 30 août 2009

A partir de Luxembourg-Ville nous emprunterons des pistes cyclables ou des chemins tranquilles. Une boucle par la France nous mènera à Schengen. En fin d'après-midi le Domaine Caves Sunnen, producteur de vin biologique, nous offrira une dégustation de ses vins.

Nous logerons à l'auberge de jeunesse de Remerschen. Le dimanche nous suivrons le cours de la Moselle du côté allemand, avec pause dans le Kulturhuuf Grevenmacher, pour prendre, en fin d'après-midi, le train de Wasserbillig à Luxembourg.

60 -70 km / jour facile - moyen

délais d'inscription: 01.06.2009

Monique Goldschmit 43 90 30 29

Petites annonces

La LVI cherche des vélos dames - à louer à vendre - pour les participant(e)s de notre vélo-école.

tel: 439030-29, email: lvi@velo.lu

www.weltbutteker.lu

BOUTIQUES DU MONDE

WELTBUTTEKER

Beltembourg | 42, route de Mondorf
Differdange | 50, avenue de la Liberté
Dudelange | 13, avenue de la Libération
Esch/Alzette | 34, rue du Fossé
Esch/Alzette | 96, rue de l'Alzette
Ettelbruck | 9, rue Guillaume
Luxembourg | 6, rue Générat

Fairen Handel, fair Prässen!

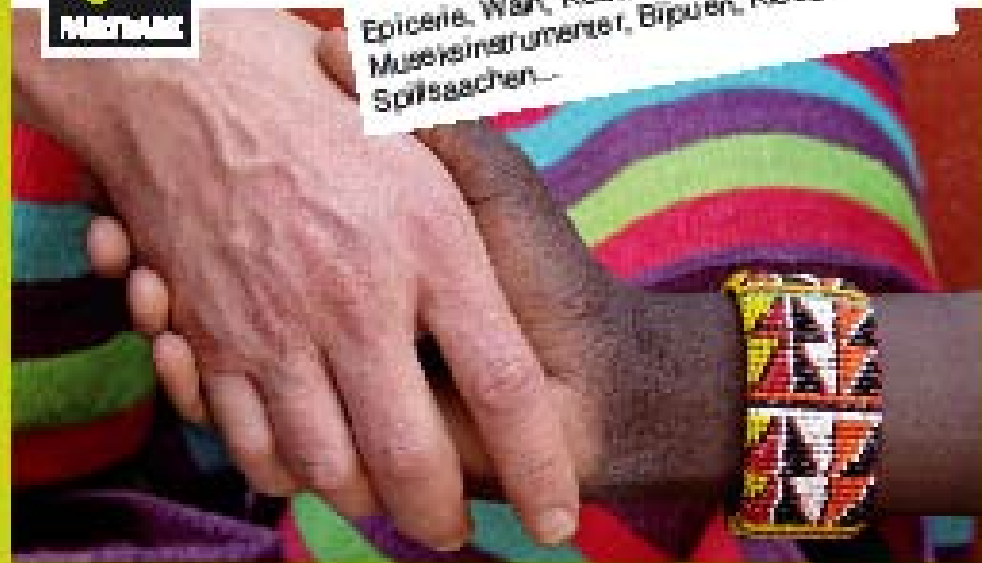
Epicerie, Wäin, Kosmetik, Konschthandwierk,
Musikinstrumenter, Bijouen, Kleeder,
Spillsaachen...



weltbutteker.lu



Fairen Handel



Internationales

Belgique - www.gracq.org

Un pas de plus vers la "vélo-fiscalité"

Nous vous l'annonçons en février dernier : le "plan de relance" débattu au Parlement prévoyait une série de mesures pour encourager la pratique du vélo. Cette fois, ça y est ! Le projet a été voté le 19 mars dernier. Examinons-le d'un peu plus près...

Pour les travailleurs qui bénéficient d'une indemnité kilométrique pour les déplacements effectués à vélo entre leur domicile et leur lieu de travail, l'exonération passe de 0,15€ à 0,20€1. Cette augmentation a pour conséquence qu'actuellement, il est donc fiscalement plus intéressant de se déplacer en vélo qu'en voiture (0,15€/km)", note Bernard Clerfayt, secrétaire d'État adjoint au ministre des Finances. En outre, la mise à disposition d'un "vélo de société" ne sera désormais plus considéré comme un avantage en nature. Elle sera même cumuleable avec l'indemnité kilométrique évoquée ci-dessus.

Bien sûr, encore faut-il que l'employeur accepte d'accorder ces avantages... Le GRACQ - Les Cyclistes Quotidiens continue de revendiquer l'obligation pour tous les employeurs d'accorder l'indemnité aux travailleurs qui la demandent. En attendant, voici quelques arguments qui aideront peut-être votre patron à faire le pas :

rappelons tout d'abord que l'indemnité kilométrique est déductible à 100% pour l'employeur; appelons également que plusieurs études démontrent que les travailleurs cyclistes sont moins souvent absents, moins stressés et plus productifs que leurs collègues motorisés ; enfin, épinglons les nouveautés du plan de relance : la déductibilité à 120% des frais liés à l'acquisition, la construction ou la transformation d'un bien immobilier destiné à l'entreposage des vélos pendant les heures de travail des membres du personnel ;

la mise à disposition des cyclistes d'un vestiaire et de sanitaires composés ou non de douches ;

l'acquisition, l'entretien et la réparation des vélos et de leurs accessoires qui sont à la disposition des membres du personnel.

Dernière précision : toutes ces mesures sont valables "depuis" le 1er janvier 2009. Les employeurs qui auraient devancé la législation se verront donc récompensés !

France - www.fubicy.org

La 13e édition de la Fête du vélo se déroulera les 6 et 7 juin 2009 dans toute la France. Ce premier weekend de juin, plus de 400 villes, départements, régions, associations de cyclistes urbains et clubs locaux, sportifs, de cyclotourisme ou de loisirs, fabricants et industriels, distributeurs et détaillants... mobiliseront plus d'un million de participants en organisant plus de 1000 manifestations dans toute la France : villages du vélo avec des stands prévention et sécurité, marquage des vélos, balades en ville ou à la campagne, rallyes, circuits découvertes des pistes cyclables, actions vélo avec des entreprises, exposition autour du vélo, bourse au vélo, ateliers mécanique vélo, jeux-concours...

Le visuel 2009 est, selon la demande de la majorité d'entre vous, dans la même ligne que celui de 2008, pour une lisibilité forte de la Fête du vélo sur tout le territoire national et dans les médias. Un changement : les couleurs des selles !

Une selle est aux couleurs du drapeau européen, car dimanche 7 juin se déroulent les élections européennes. Nous pourrions aller voter en vélo !

Pour ceux qui ne l'ont pas encore fait, vous avez jusqu'au 10 avril 2009 pour vous inscrire à la Fête du Vélo ! en tenant compte des termes du cahier des charges.

info sur : www.feteduvelo.fr

Internationales

Deutschland - Ruhrgebiet

An immer mehr Bahnhöfen des Ruhrgebiets werden neben den gängigen Fahrradständern auch Fahrradboxen aufgestellt. Diese erlauben es den Pendlern ihre Fahrräder sicher und gegen Witterung geschützt unterzustellen. Die Boxen der Firma Bikey können sehr flexibel gemietet werden (Stunden, Tage, Monate).

Neuartig an diesen Boxen ist das zentral gesteuerte Managementsystem über PC – Fernüberwachungs- und Buchungsmöglichkeit sowie Transpondertechnik, womit der Betreiber jeder Zeit über den Status der Box informiert ist (Rad eingestellt oder nicht !). Vom Benutzer werden die Boxen über eine Chip-Karte bedient. (www.bikey.de)



Bruxelles - www.velo-city2009.com

Velo-city est généralement considéré comme la conférence cycliste la plus importante au monde. Le vélo est un mode de déplacement efficace, sain, rapide et écologique; par cette série de conférences, Velo-city contribue à promouvoir le vélo en tant que moyen de transport à la fois utilitaire et créatif.

La première édition de Velo-city s'est déroulée en 1980. Depuis lors, l'événement n'a cessé de gagner en importance.



La conférence ne s'adresse pas seulement aux professionnels mais à quiconque est impliqué dans la politique cycliste, la promotion du vélo et les infrastructures cyclables. Ce mélange de visiteurs, de professions, d'aptitudes et d'expériences constitue l'un des éléments qui font la réussite de ces conférences.

Si le terme 'Velo-city' est évidemment un jeu de mots avec l'anglais 'velocity', il fait également explicitement référence au mot 'city', la ville étant par excellence le lieu où le vélo possède le plus gros potentiel et où il se révèle être le plus efficace. Le nom est la propriété de l'European Cyclists' Federation (ECF). Le directeur de Velo-city est le secrétaire général de l'ECF, le Dr Bernhard Ensink.

Les précédentes éditions ont notamment été organisées à Paris (2003), Dublin (2005) et Munich (2007). Pour 2009, c'est la Région de Bruxelles-Capitale qui a été choisie.

Généralement d'une durée d'environ une semaine, la conférence réserve traditionnellement une journée aux visites sur site. Elle comprend des séances plénières et sous-plénières, des 'poster sessions' et des ateliers. Un programme est prévu pour tous en soirée, y compris pour les partenaires. L'édition bruxelloise "Re-cycling cities" de Velo-city se déroulera du 12 au 15 mai 2009.

Luxemburg zum Vorbild nehmen

Saarbrücken soll sich in punkto Radverkehrsförderung ein Beispiel an der Stadt Luxemburg nehmen, diese Forderung erhebt der Allgemeine Deutsche Fahrrad-Club (ADFC).

Am 24. März hatte der ADFC Saarbrücken im Rahmen einer Mitgliederversammlung den Luxemburger Mobilitätsschöpfer François Bausch eingeladen, um mit der Saarbrücker Baudezernentin Dr. Rena Wandel-Hoefer darüber zu diskutieren, wie der in beiden Städten vergleichsweise marginale Radverkehrsanteil erhöht werden könnte. Der Vergleich war reizvoll, verfügen doch beide Städte darüber hinaus über eine anspruchsvolle Topographie und ein hohes Pendleraufkommen. Die Diskussion in der bis auf den letzten Platz besetzten Galerie im Filmhaus verlief entsprechend lebhaft und wurde nach dem offiziellen Ende noch lange in einer nahegelegenen Gaststätte mit den auswärtigen Gästen weitergeführt.

Der ADFC setzt sich schon lange für den Ansatz ein, den Radverkehr als System aufzufassen. Zwar sind einige der Systemelemente wie die Öffnung von Einbahnstraßen in Gegenrichtung für Saarbrückens Radfahrer schon lange Realität, aber in anderen Bereichen, wie der gleichfalls unabdingbaren Öffentlichkeitsarbeit für das Radfahren, ist die Stadt untätig.

Durch die Umsetzung des ambitionierten Luxemburger Konzepts, soll der Radver-

kehrsanteil von einem auf 10 Prozent angehoben werden. Die 10%-Marke strebt auch Wandel-Hoefer an, die allerdings bisher über keinen eigenständigen Fahrrad-Etat verfügen kann, sondern mit Stellplatzablösegeldern den vor Jahren gestrichenen Etatposten phantasievoll aber doch nur notdürftig ersetzt. Der ADFC fordert deshalb dringend, dass im nächsten Haushalt wieder Geld für die Förderung des Radverkehrs eingestellt wird.

Bausch berichtete auch von den Widerständen, die allen Maßnahmen zunächst entgegenstanden, die aber dank einer vorbildlich parteienübergreifenden Zusammenarbeit ausgeräumt werden konnten. Mittlerweile würden die Bürger den Erfolg sehen und würden die Umgestaltung gerne mittragen.

Alle Diskussionsteilnehmer, darunter Gust Muller und Monique Goldschmit von der Lëtzebuurger Vélos-Initiativ, Ed. Streitz, Verantwortlicher des Verkehrsressorts der Stadt Luxemburg sowie ADFC-Sprecher Thomas Fläschner, waren sich daher einig, dass in allererster Linie der politische Wille wichtig sei, wenn der Stellenwert des Radfahrens erhöht werden soll.

Die LVI begrüsst solche Initiativen, welche den Austausch zwischen den Ländern ermöglichen. Die Stadt Luxemburg hat bereits angekündigt die Verantwortlichen der Stadt Saarbrücken zu einer Besichtigung vor Ort einzuladen.





NORDSTAD

Centre d'Initiative et de Gestion Régional

RESEAU OBJECTIF PLEIN EMPLOI

NEW **City Bikes** **Mountain Bikes**

CIGR Nordstad asbl
27, rue Jean l'Aveugle
L-9208 Diekirch
Tél.: 00352 26 80 33 76
Fax: 00352 26 80 33 75
e-mail: nordstad@cig.lu

*Location de vélos: de fin mars à fin octobre,
7 jours sur 7, de 10h00 à 17h00.
En période d'hiver sur demande.*

*Fahrradverleihe: Von Ende März bis Ende Oktober,
7 Tage die Woche, von 10h00 bis 17h00.
Im Winter nur auf Anfrage.*

*Fietsverhuur: Van eind maart tot eind oktober,
7 dagen per week, vanaf 10h00 tot 17h00.
Tijdens de winter op afspraak.*

*Rent a bike: From the end of march until end of
october, 7 days a week, from 10h00 to 17h00.
Reservation required during winterseason.*



UN JOUR A LA MER DIFFERENT

Les attraits touristiques de la côte espagnole ainsi que son climat enviable et propice pour les voyages en vélo sont bien connus. Vous connaissez certainement la ville de Salou, située sur la Côte Dorada espagnole, proche de la ville de Tarragone au cœur de la Catalogne, région pleine de goût marin et de savoureuses paëllas. Sûrement certains lecteurs ont un appartement dans les alentours de cette ville ...

Je vous propose un voyage touristique et marin bien particulier. Il s'agit de vous faire découvrir l'intérieur de cette région catalane tout en gardant vue sur mer. Pour profiter au maximum de ma proposition, nous allons utiliser le train pour nous approcher d'une région singulière et nous allons suivre le sentier de Grande Randonnée GR-175, plus connu sous le nom de « La Route du Cistercien ». Ce parcours relie les trois monastères les plus emblématiques: d'abord Santes Creus, ensuite Poblet et Vallbona des Monges. L'itinéraire permet de visiter des endroits d'intérêt culturel, paysager et historique et aussi d'assister aux chants et prières des moines de Poblet et des religieuses de Vallbona. Il passe par pistes et routes, certains d'entre elles récupérées, des régions de l'Alt Camp, la Conca de Barberà et l'Urgell, loin du trafic motorisé.

Notre voyage commence à la gare du chemin de fer de Salou. Nous nous dirigeons en train vers la ville de La Espluga de Francolí. Ensuite,



nous continuons par la route, sur des pistes agricoles entourées des vignes et des forêts de pins méditerranéens. La région, traditionnellement agricole, est connue pour la production du réputé « cava » catalan.



Après une descente pour vélos VTT du Sanctuaire du Tallat, on arrive à la petite ville de Vallbona des Monges, née autour du seul monastère cistercien de religieuses. Le monastère, construit en 1153 a été occupé pendant plus de 800 ans par la communauté de religieuses. De dimensions réduites et doté d'une singulière beauté, c'est une représentation évidente de l'importance de la femme à l'époque médiévale.

La plage est loin et pour ceux d'entre nous qui veulent découvrir le monastère, les religieuses attentionnées nous proposent un séjour bien au calme. Cycliste religieux ou non, une journée reposante dans l'enceinte du monastère ne nous fera que du bien. Dieu doit le savoir.

Après avoir franchi deux montagnes, nous approchons le Monastère de Santes Creus par

une vraie descente en VTT. Le vélo ne nous empêche pas d'admirer les constructions circulaires rustiques en pierre, destinées à protéger le bétail et le berger des intempéries. Les plus sensibles peuvent s'amuser à distinguer les odeurs des oliviers, des noisetiers, des caroubiers tout en traversant les vignes sur le vélo.

La piste continue sur cailloux, mais reste parfaitement praticable pour VTT. Avec un peu d'effort, nous arrivons au Monastère de Santes Creus. En 1160, un groupe de moines avait occupé ce beau lieu et ceci jusqu'en 1835, année de la sécularisation définitive du monastère. Actuellement, c'est le seul monastère de la Route Cistercienne sans vie monastique, ce qui permet au visiteur de pénétrer dans chaque recoin de ce splendide monastère qui respire l'histoire. L'ancien dortoir des moines est aujourd'hui un lieu réputé pour des concerts de musique classique. Ce lieu est aussi réputé pour sa gastronomie et le cycliste occasionnel ne doit pas partir sans goûter une calçotada (oignons préparés à la façon traditionnelle) accompagnée de l'escalivada (salade typique avec poivrons).

Notre route balisée GR 175 nous amène aux murailles de la ville de Montblanc. Cette ville médiévale ne peut laisser le visiteur indifférent. Le bruit des pneus de nos vélos sur ses ruelles pavées et le charme des petites places compenseront largement les efforts déployés pour arriver à ce lieu où le temps s'est arrêté.

Nous laissons Montblanc derrière nous pour nous diriger vers le Monastère de Poblet, dernière étape de notre voyage. Ce monastère, fondé également en 1150, conserve encore une communauté de moines. C'est le plus grand monastère cistercien d'Europe. Le voyageur en vélo peut s'imprégner du langage de ses pierres ou se laisser captiver par la tranquillité des lieux et plonger dans la magie



du passé. Ce monastère a été déclaré Patrimoine de l'Humanité par l'UNESCO en 1991. Profitons-en pour visiter son cloître médiéval et sa salle capitulaire. A l'heure actuelle, il est panthéon officiel de tous les rois de la Couronne d'Aragon. La visite s'achève par une promenade à travers le cloître (pas en vélo, naturellement !) et une visite au musée du monastère.

Les vacances à la mer peuvent donc être animées par des sensations différentes de celles liées au sable marin. Mon intention est de vous proposer un parcours cycliste alternatif, plein de soleil et avec les goûts d'antan. Nous avons aussi découvert une partie de l'histoire de l'humanité et de la nature, accompagnés de notre inséparable amie, la bicyclette.

José Luis Acedo

Vous trouverez plus d'informations en langue française sur la route du cistercien, sur le site

www.larutadelcister.info

Le vélo, un compagnon au quotidien

Vous faites du vélo pendant vos loisirs? Vous pensez en faire plus souvent, même au quotidien pour vous rendre au travail ou pour faire des courses dans votre quartier? Alors aidez-nous à promouvoir le vélo, l'instrument idéal pour combiner mobilité et sport. Le vélo fait partie des solutions aux problèmes du trafic, et ceci sans bruit et sans émissions.

Pour vous tenir au courant de nos activités et de l'actualité autour du vélo, vous recevez en tant que membre notre publication LVI-Info quatre fois par an ainsi que notre calendrier de randonnées à vélo.

Devenez membre en versant 15,00€ (20,00€ par ménage, enfants à partir de 14 ans) sur notre compte CCPLLULL LU40 1111 0825 6417 0000 Lëtzebuerger Vëlos-Initiativ a.s.b.l. Luxembourg en mentionnant «nouveau membre» (Pour la cotisation-ménage, veuillez mentionner tous les noms).

Merci pour votre soutien.

Das Fahrrad, ein täglicher Begleiter

Fahren Sie gerne Fahrrad in Ihrer Freizeit? Möchten Sie auch im Alltag mit dem Fahrrad zur Arbeit oder in ihrem Viertel einkaufen? Dann helfen Sie uns das Fahrrad zu fördern: ein ideales Mittel um Mobilität und Sport zu verbinden. Das Fahrrad trägt zur Lösung der Verkehrsprobleme bei und ist zudem abgasfrei und geräuschlos.

Sie halten unser neues LVI-Info in Händen. 4x im Jahr informiert es Sie über unsere Aktivitäten, über Neues rund ums Fahrrad sowie unsere Fahrradtouren. Im LVI-Radtourenkalender, (erscheint jeweils zu Jahresanfang) finden Sie interessante Radtouren.

Unterstützen Sie uns in unserem Engagement für mehr Sicherheit im Radverkehr. Werden Sie Mitglied in dem Sie 15,00€ (20,00€ pro Haushalt, Kinder ab 14 Jahre) auf unser Konto der Lëtzebuerger Vëlos-Initiativ a.s.b.l. CCPLLULL LU40 1111 0825 6417 0000 Luxemburg mit dem Vermerk «Neues Mitglied» überweisen. (Bei Haushaltmitgliedschaft geben Sie bitte die einzelnen Namen an).

Vielen Dank für Ihre Unterstützung.

Impressum

	Heft Nr 74 1/2009
Auflage:	950 Exemplare
Heft Nr 75	erscheint Juni 2009
Herausgeber:	LVI asbl, 6 rue Vauban, L-2663 Luxembourg
Telefon/Fax:	(00352) 439030-29 / (00352) 204030-29
Internet:	www.lvi.lu
email:	lvi@velo.lu
Konto:	CCPLLULL IBAN LU40 1111 0825 6417 0000 BCEE LULL IBAN: LU52 0019 2555 9405 9000
Photo:	LVI Archiv, M. Goldschmit, J.-J. Müller, P. Schieres
Druck:	Imprimerie Linden

La LVI
est membre
de la

ECF European Cyclists' Federation
EUROPÄISCHER RADFAHRER VERBAND • FEDERATION EUROPEENNE DES CYCLISTES asbl



NATURATA

Fair a kooperativ mat de Bio-Bauern

ake



Goûtez le bio,
goûtez la vie!

- 1 Rollingergrund**
 - Lebensmittelgeschäft
 - Metzgerei
- 2 Munsbach**
 - Supermarkt - Lebensmittel
 - Metzgerei
 - Restaurant & Catering
 - Akzent
(Naturkleider, Spielwaren, Bücher)
- 3 Ettelbrück**
 - Lebensmittelgeschäft
- 4 Hupperdange**
 - Hof-Laden Schanck-Haff
- 5 Dudelange**
 - Lebensmittelgeschäft
- 6 Foetz**
 - Lebensmittelgeschäft
 - Metzgerei



www.naturata.lu

Äre Spezialist fir Bio- an Demeter-Liewesmëtzel



VELOCENTER GOEDERT

un service complet



- Vente de tout type de vélo
- Accessoires de vélo
- Service après-vente performant

Ensemble des marques disponibles chez Velocenter Goedert:

Cannondale, Lapierre, Orbea, Diamond,
GT, Kuota, Pinarello, Epple, Ridley

Bereldange
Foetz
Hollerich

Tél. 26 33 72-617
Tél. 57 40 57-417
Tél. 48 87 66-217

www.velocentergoedert.lu



velocenter
goedert
Love your bike