



LVI-Info

No 78
1/2010

Lëtzebuurger Vëlos-Initiativ
www.lvi.lu



RENTABIKE DIKRICH

Un projet du CIGR Nordstad

Tel.:(+352) 26 80 33 76

27, rue Jean l'Aveugle – L-9208 Diekirch – www.rentabike.lu

Fahrradverleih

Von Ende März bis Ende Oktober,
7 Tage die Woche, von 10.00 bis 17.00 Uhr.
Im Winter nur auf Anfrage.

Location de vélos

De fin mars à fin octobre,
7 jours sur 7,
de 10.00 à 17.00 heures.

En période d'hiver sur demande.

Fietsverhuur

Van eind maart tot eind oktober,
7 dagen per week,
vanaf 10.00 tot 17.00 uur.

Tijdens de winter op afspraak.

Rent a bike

From the end of march
until the end of october,
7 days a week,
from 10 a.m. to 5 p.m.

Reservation required during
winterseason.



25 Jahre und ein bisschen leiser...

Keine Angst, wir möchten hier und heute nicht ankündigen, dass wir nach 25 Jahren leiser treten wollen, weil wir ja so manches erreicht haben. Ganz im Gegenteil! Unsere Lobbyarbeit für das Fahrrad als Transportmittel im Alltag und in der Freizeit ist wichtiger denn je!

Aber was 1984 mit einer "Vélosmanif" begann und 1985 zur Gründung der LVI führte, lässt sich heute sehen.

1993 wurde, in Zusammenarbeit mit dem Mouvement Ecologique, die Broschüre "dem Vélo eng Chance" veröffentlicht und ein Radverkehrskonzept für die Stadt Luxemburg gefordert. Mittlerweile haben Esch, Luxemburg und Diekirch solche Konzepte mit viel Erfolg umgesetzt. Die Gemeinde Bettemburg arbeitet zurzeit an einem Radverkehrskonzept. Leihfahrräder, eine Forderung der LVI aus dem Jahre 2006, gibt es in unterschiedlichen Ausführungen in Luxemburg, Esch, Mamer und Düdelingen. Seit 2008 betreibt die LVI unter Mithilfe der Stadt Luxemburg eine Fahrradschule für Erwachsene.

Der "Avis sur la circulation cycliste sur la voie publique" der staatlichen Verkehrskommission (2001) sowie der "Nationale Aktionsplan zur Förderung der sanften Mobilität" (2008) sind das Resultat jahrelanger Lobbyarbeit der LVI. Dass es mittlerweile wieder einen Berufsverkehr mit dem Fahrrad gibt, kann und darf nicht weiter übersehen werden. Wir sind der festen Überzeugung, dass ein Radverkehrsanteil von 10 % durchaus erreichbar ist, falls es eine systematische Unterstützung und Werbung für den Radverkehr als gleichberechtigten Partner gibt.



Aber auch im Bereich Fahrradtourismus haben wir einiges realisiert. Seit 1999 veröffentlicht die LVI jährlich eine schematische Karte des nationalen Radwegenetzes. Der Radwanderführer "VeloTour Luxembourg", (Autor: LVI), hat bis heute eine Auflage von 17.000 Exemplaren erreicht. Mit der neuen topographischen Karte der nationalen und einiger regionaler Radwege gibt es seit März 2010 ein touristisches Produkt der LVI, welches bereits jetzt einen außergewöhnlichen Verkaufserfolg verzeichnet.

In Luxemburg hat Rad fahren immer noch vorrangig den Status einer Freizeitgestaltung. Zu einer kohärenten und offensiven Werbung für Fahrradtourismus aber fehlt dann trotzdem noch der Mut.

Wir sind von den vielen Vorteilen des Radfahrens in all seinen Facetten überzeugt und fordern seit 25 Jahren eine Anerkennung dieser Tatsachen. Und die verteidigen wir stetig, genau so wie beim Rad fahren: wer aufhört zu treten, fällt einfach um.

Aber weshalb eigentlich "ein bisschen leiser"? Ganz einfach, Fahrräder machen nun einmal keinen Lärm, und in Luxemburg sind mittlerweile viel mehr davon unterwegs als noch vor 25 Jahren. Wir als LVI sind stolz darauf, wesentlich dazu beigetragen zu haben.

Arnold Kontz Fitness

Achetez vos marques préférées aux plus bas prix. Avec le service en plus! Livraison à domicile de votre matériel.
Garantie 2 ans. Entretien sur place.

A chacun ses méthodes de remise en forme! Pour tout budget!

Les vélos statiques



Astra Pro
199€



Rhino max Pro
349€



Carbon Bike Generator
899€

Les vélos elliptiques



Pacific Program
269€



Ocean Program
349€



Iridium Avant Pro
849€



SB1
499€



SB3 Magnetic
899€



Duke
1 295€

Les tapis de course



Pioneer Star
699€



Xenon Pro
849€



Mercury Avant
2 990€

La gamme Professionnelle

Recumbent

SK9900 recumbent

Prix catalogue proposé
3 900€



SK9100 elliptical

Prix catalogue proposé
5 850€



SK2000 stepper

Prix catalogue proposé
4 600€



SK6850 treadmill

Prix catalogue proposé
11 200€



BMX Junior



Junior
BMX / FREE STYLE
BURDEN X TRA
Prix TTC : 275 €

Course à partir de 479€



Exemple vélo BIANCHI
VIRATO
Ultraleg 10kg Compact
VIR4
Prix TTC : 2 990€

Change Intégral
Batterie Lithium
Ion 36 Volt 7 Ah
Autonomie
50-75 km
6 vitesses
Shimano Nexus.
Prix TTC : 2199 €

Vélos électriques



Course Junior



GTN PRO RIDER
Prix TTC : 499 €

VTT à partir de 219€



Exemple
VTT VAPOR
TR 2.5
Prix TTC : 499€

Bianchi

GITANE



PINARELLO

Gazelle



DAHON

LOOK

VIPER

ELIX

CARE

SHIMANO

campagnolo

PRD

MAVIC

BELL

POLAR

ITALIA



uvex

ROMER

zefal

ELITE

ABUS

REUTCHINSON

MICHELIN

Nouveau magasin: plus de 1000m² d'exposition! Retrouvez votre spécialiste du vélo et du fitness au 128 route de Thionville à Luxembourg - Tél 40 96 74 - cycles@arnoldkontz.lu

Sommaire / Inhalt

Editorial	3
Nos rendez-vous	5
Pedelec: +20€	6
Mam Vëlo op d'Schaff	9
LVI - activités	11
Assemblée Générale 2010	13
Premier Festival du Vëlo	14
Publication - Neuerscheinung	15
Vum Auto op de Vëlo	18
Internationales	21
Vëlo-école pour adultes	23
Découvrez le Miselerland à vélo	25
Impressum	26



Mam Vëlo op d'Schaff - 17.05.- 16.07.2010

Rendez-vous / Termine

25.04.2010

Festival du Vëlo

Ville de Differdange - LVI

10.05.2010

Entrevue avec Madame la Ministre du
Tourisme Françoise Hetto-Gaasch

14. - 15.05.2010

AGM ECF European Cyclists Federa-
tion à Tczew, Pologne

16.05.2010

3. Vëlosdag am Kanton Cliärref

Clervaux - Weiswampach

LVI-Stand à Clervaux

22.06.2010

Feierowendtour - Echternach

ORT, Mullerthal, en collaboration avec la LVI

22.- 25.06 2010

VeloCity Global 2010 in Copenhagen

www.velo-city2010.com

05.07.2010

Crazy-Vëlo

LVI en collaboration avec la Cinémathèque
de la Ville de Luxembourg

11.07.2010

Randonnée à vélo à Colmar-Berg
SuperDrecksKëscht en collaboration
avec la LVI

18.07.2010

Alles op de Vëlo - Mamer-Mersch

Mouvement Ecologique - LVI

19.07.2010 - 30.07.2010

Vëlo-école

Ville de Luxembourg - LVI

25.08.2010

Vollmoundtour

ORT, Mullerthal, en collaboration avec
la LVI

Pedelec: +20€

Lässt man sein altes Auto verschrotten und schafft sich dafür ein neues an, so wird man durch eine staatliche Prämie großzügig belohnt, weil durch die moderne Technik Umwelt und Klima besser geschützt bzw. weniger geschädigt werden.

Schafft man sein Auto ab, um auf die öffentlichen Verkehrsmittel zurückzugreifen oder seine Wege mit den Mitteln der sanften Mobilität zurückzulegen, kommt man nicht in den Genuß einer staatlichen Anreizprämie.

Will jemand sein Auto öfter stehen lassen um die Alltagswege, vor allem zur Arbeit, mit dem Rad zu bewältigen und schafft sich dafür ein modernes Pedelec mit elektrischer Pedalunterstützung an, weil der tägliche Weg doch etwas weit ist oder die eine oder andere Steigung einen unangenehm ins Schwitzen bringt, so wird man durch eine Registriertaxe zusätzlich bestraft.

Tatsächlich gibt es seit Dezember 2006 eine Verordnung, die besagt, dass eine Reihe von Straßenfahrzeugen bis zum 31. Dezember

2009 registriert werden müssen. Zu diesen Fahrzeugen gehören unter anderem Fahrräder mit Pedalunterstützung (Pedelec), Elektrofahrräder und Fahrradanhänger für den Personentransport (siehe hierzu den Erlebnisbericht im LVI-Info Nr.76).

Diese Fahrzeuge brauchen ab diesem Jahr eine gültige Konformitätsvignette und eine Anmeldebescheinigung, welche man bei den Technischen Kontrollstationen erhält. Dafür braucht man eine Rechnung, aus der hervorgeht, um welches Fahrzeug es sich handelt, sowie eine technische Beschreibung des Fahrzeugs. Für die Konformitätsvignette, die eine Gültigkeitsdauer von 5 Jahren hat, sind dann 20 € Gebühren fällig.

Einige Anmerkungen hierzu:

Es ist verständlich und wünschenswert, daß der Staat kontrolliert, welche Fahrzeuge mit welcher Ausstattung auf seinen Straßen verkehren. Wir möchten die Fahrradwege und -pisten auch nicht mit hochmotorisierten Elektrofahrrädern teilen. Im Code de la route



sind die verschiedenen Fahrzeugkategorien definiert und man sollte davon ausgehen, dass das, was der Fahrradhändler einem als Pedelec verkauft, tatsächlich ein Pedelec ist. Wieso muss der Käufer gegenüber dem Staat beweisen, dass sein Pedelec ein Pedelec ist und dafür 20 € Gebühren bezahlen, abgesehen von den Scherereien, die diese Registrierung sonst noch mit sich bringt.

Wenn diese Registrierung wirklich nötig sein sollte, müsste der Fahrradhändler bescheinigen können, dass es sich bei dem entsprechenden Fahrzeug um ein Pedelec gemäß der Definition des luxemburgischen Code de la route handelt. Dann würden allenfalls noch aus dem Ausland privat importierte Fahrzeuge einer Registrierpflicht durch den Besitzer unterliegen. (Eine europäische Definition des Pedelec und eine

einheitliche Übertragung in die nationalen Gesetzgebungen könnten auch hier für eine Vereinfachung sorgen.)

Die beschriebene Regelung würde auch die Fahrradhändler stärker in die Pflicht nehmen, denn momentan entspricht ja auch nur ein Teil der bei uns verkauften Fahrräder den Anforderungen des Code de la route (z.B. was die Beleuchtung anbelangt).

Besonders die Verbreitung der Pedelecs, die das Fahrrad als Alltagsverkehrsmittel für viele Leute attraktiv oder sogar erst möglich machen, wird durch die neue Verordnung behindert, sollte sie wie niedergeschrieben durchgeführt werden.

Daran ist dann klar die Inkohärenz der Umwelt-, Verkehrs- und Gesundheitspolitik zu erkennen.



Le vélo, c'est facile

Les nouveaux Pedelecs sur www.oekotopten.lu

Les bicyclettes à moteur auxiliaire électrique trouvent de plus en plus d'adeptes chez nous. Et c'est un fait que l'offre devient également de plus en plus grande.

Grâce au moteur électrique et à sa batterie, le rayon d'action du Pedelec – si on le compare à celui d'un vélo – pourra être doublé et passe de cinq à dix kilomètres. Les accumulateurs lithium-ion représentent le choix idéal pour les Pedelecs. Contrairement aux accus nickel-cadmium et nickel-hydrure métallique, les accus lithium-ion offrent plus d'énergie pour un poids identique. Et grâce à ce supplément d'énergie électrique, vous profiterez d'une assistance au pédalage prolongée lors de vos excursions. Finalement il faudra veiller à alimenter la batterie en courant vert.

La gamme des prix des bons Pedelecs démarre à 1300 €. Mais pour un modèle d'excellente qualité, il faudra prévoir de 2000 à 3000 €. En dehors des listes de produits, OekoTopten.lu offre toujours d'utiles informations de fond ainsi que des tuyaux pour une utilisation correcte des Pedelecs.

www.oekotopten.lu est non seulement une bonne adresse pour les Pedelecs, mais aussi le site de référence pour les produits à faible consommation d'énergie en général... Rendez-nous visite!

17|05|10-16|07|10

mam vëlo op d'schaff...

oder an d'Schoul

Im Team zu 2, 3 oder 4
für Umwelt + Gesundheit:
Gewinnen Sie tolle Preise!

Gagnez des superbes prix
pour environnement + santé
en groupe de 2, 3 ou 4.

A vélo au travail – Mit dem Rad zur Arbeit – Bike to work – Mam vëlo op d'schaff

 **verkeiers
verbond**

Infos et inscriptions // Informationen und Anmeldungen:

www.mobiliteit.lu
...besser virukommen



MINISTÈRE
DU DÉVELOPPEMENT DURABLE
ET DES INFRASTRUCTURES



MINISTÈRE
DE L'ÉDUCATION NATIONALE
ET DE LA FORMATION PROFESSIONNELLE



Avec le soutien de :



FREELANDER'S
SPORTS



RTL
GROUP



Partenaires :



Dans le cadre de :



Mam Vëlo op d'Schaff

Changez vos habitudes! – A vélo au travail. Mam Vëlo op d'Schaff du 17 mai au 16 juillet 2010

Notre vie est faite de déplacements. Travail, études, courses, sorties. Pourquoi ne pas les faire à vélo? Un choix agréable, sain, économique... et tout simplement logique! Alors, prêt à passer à l'action Mam Vëlo op d'Schaff ?

En 2009, grâce à l'action, 258 équipes, totalisant 759 participants se sont rendues du 18 mai au 24 juillet à vélo sur leur lieu de travail. 26.086 trajets domicile-travail-domicile, soit un total de 183.317km a été effectué en vélo. Plus de 31 tonnes de CO2 ont ainsi pu être économisées.

Le vélo...

...rapide !

Sachant que plus de la moitié des déplacements urbains font souvent moins de 5 km et que les embouteillages sont de plus en plus nombreux sur nos routes et qu'en vélo on ne tourne pas de longues minutes en rond pour trouver une place de stationnement, plus besoin de convaincre que le vélo est imbattable sur les courts trajets.

...écologique et économique !

A vélo, pas besoin de faire le plein, pas de rejets de gaz à effet de serre ou toxiques, pas de bruit, pas d'infrastructures démesurées. Le vélo augmente la qualité de vie de tout le monde et donne au cycliste la possibilité de s'engager de façon concrète pour la protection de l'environnement.

...brûlez des calories, pas de l'essence !

Rouler à vélo permet de faire du sport pendant ses déplacements. D'autant plus que les personnes qui utilisent la force humaine pour se déplacer quotidiennement se maintiennent en forme, renforcent leur mental et sont moins stressées.

...complémentaire aux transports en commun !

Votre lieu de travail vous semble trop loin pour enfourcher votre deux roues ? Rejoignez votre gare ou arrêt de bus le plus proche en vélo et combinez pourquoi pas votre trajet avec les transports en commun.

Participez à la troisième édition de l'action Mam Vëlo op d'Schaff et gagnez l'un des prix du concours !

Alors, serez-vous prêt à enfourcher du 17 mai au 16 juillet 2010 au moins pendant 15 jours votre deux-roues et à participer à la troisième édition de l'action Mam Vëlo op d'Schaff ?

Afin de faire naître l'esprit d'équipe et de motiver des cyclistes non-habitués, inscrivez-vous en groupes de 2, 3 voire 4 personnes. Chacun pourra choisir son itinéraire et ses horaires. L'enjeu sera d'utiliser le vélo au moins pendant 15 jours au cours de l'action. Pour ne léser aucun participant, en particulier ceux qui viennent de loin, une combinaison avec les transports publics est également encouragée.

Lycéens et étudiants, vous êtes également sollicités !

Vous êtes lycéen ou bien vous poursuivez vos études à l'université du Grand-Duché de Luxembourg, alors pourquoi ne pas utiliser le vélo comme moyen de transport pour vous rendre à l'école ?

Pour sa troisième édition, les organisateurs de l'action Mam Vëlo op d'Schaff visent également à promouvoir les déplacements actifs auprès des élèves et étudiants fréquentant un lycée ou l'université au Grand-Duché de Luxembourg. L'objectif est de sensibiliser les lycéens, étudiants, les parents et les enseignants pour une mobilité saine et intelligente. En intégrant le déplacement en vélo au quotidien, les jeunes développent tôt dans leur vie des habitudes

de déplacements bénéfiques tant pour leur santé que pour l'environnement. Ces bonnes habitudes, en plus d'accroître le temps consacré à l'activité physique, permettent aux jeunes de développer leur autonomie, d'être plus attentifs en classe, d'apprendre à mieux connaître leur quartier, de créer de nouveaux liens et de se familiariser avec le Code de la route.

Inscrivez-vous !

Tout comme les éditions précédentes chaque équipe inscrite à l'action et ayant atteint l'objectif pourra participer en septembre, lors de la 'Semaine de la mobilité', au tirage au sort pour gagner l'un des prix attrayants du concours.

Alors, salariés, lycéens et étudiants n'hésitez pas à participer à l'action, quoi de plus agréable que de commencer et de terminer la journée en voyageant intelligemment. Téléchargez la fiche d'inscription sur www.mobiliteit.lu.



**ENTRETIEN ET
REPARATIONS**

VELO  SPORT' LENTER

www.vsc.lu









**19, rue de Bonnevoie
(à 50m du Parking Neipperg)
L-1260 Luxembourg
Tel. +352 48 02 0**





IN DER NATUR UNTERWEGS – MIT DER NATUR ZUHAUSE



www.er-de.com





INFORM
Sinnvoller Innenausbau

Rudolf-Diesel-Str. 1
D-54439 Saarburg
Tel.: 06581/99108
www.inform-saarburg.de



M Ö B E L · P A R K E T T · F E N S T E R · T R E P P E N

LVI - Activités

Entrevue: Am 12. Januar 2010 hatte eine Delegation der LVI eine Zusammenkunft mit dem neuen Super-Minister Claude Wiseler und einer Reihe von Beamten der ihm unterstellten Verwaltungen, um einige Themen zu erörtern, die den Fahrradverkehr betreffen.

Zuerst legte der Minister die Prioritäten dar, die er gedenkt in nächster Zeit in diesem Bereich umzusetzen:

1. Da die Gesetzgebung die Voraussetzung für die Finanzierung der Fahrradpisten durch den Staat darstellt, soll der „plan du réseau national des pistes cyclables“ an geänderte Gegebenheiten angepasst werden. Auf diese Weise sollen fehlende Teilstücke schneller gebaut und neue Streckenabschnitte festgelegt werden können. Außerdem will der Minister mit den Gemeinden einen klaren Modus ausarbeiten lassen für die Finanzierung der Anbindungspisten an das Nationale Netz.

Der Bau von Fahrradpisten wird ab dem Budget 2010 über den „Fonds des routes“ finanziert.

2. In diesem Jahr soll analysiert werden, ob und wie der Code de la route geändert werden soll, um den Radverkehr besser zu integrieren.

3. Die Unfallbilanz hat sich im letzten Jahr wieder verschlechtert. Unter den Verkehrstoten waren 3 Radfahrer und 10 Fußgänger. Deshalb soll eine Sicherheitskampagne für mehr Respekt der Autofahrer gegenüber den Radfahrern und Fußgängern werben.

Auch in der Ausbildung für Führerscheinarwärter soll diesem Thema größere Bedeutung eingeräumt werden.

Nach dieser Einführung wurden die verschiedenen Anfragen der LVI behandelt:

- Zum Comité de suivi für die Umsetzung der Maßnahmen zur Förderung der Sanften Mobilität (mobilité douce) erklärte der Minister, dass er einen Leiter ernennen werde, welcher die einzelnen Sitzungen des Comité

de suivi einberufen wird; einen eigenen Radverkehrsverantwortlichen (Monsieur Vélo) im Transportministerium lehnte der Minister ab.

- Für die Lyzeen, die neu gebaut oder umgebaut werden, soll eine Anbindung an bestehende Radwege angestrebt werden. Beim Bau von neuen Lyzeen soll in Zukunft auch ein überdeckter Fahrradstellplatz vorgesehen werden.

- Die LVI macht darauf aufmerksam, dass an verschiedenen Bahnhöfen und Bushaltestellen das Aufstellen von Fahrradboxen vorgesehen werden sollte. Die LVI plädiert für ein einheitliches System, das sich schon über längere Zeit im Ausland bewährt hat.

- Getrennte Fahrradzahlungen werden im Rahmen der Verkehrszählungen nicht durchgeführt. Es wurde auf die Zählungen der Stadt Luxemburg verwiesen. Die LVI führt ihrerseits in regelmäßigen Abständen an 3 Stellen im Stadtgebiet Luxemburg Fahrradzahlungen durch.

- Die LVI wurde über den Stand betreffend den Weiterbau des nationalen Radwegernetzes informiert:

- PC15: Die Genehmigung des Umweltministeriums für den Bau des Teilstücks zwischen Lintgen und Lorentzweiler ist in Vorbereitung.-

Das Teilstück Mersch – Pettingen wird Mitte 2010 eröffnet.

- PC3: Teilstücke von Reisdorf bis Echternach sollen in nächster Zukunft verbessert und ausgebaut werden.

- PC21: Die Anbindung des Luxemburger Netzes an das belgische Netz soll von Troisvierges bis Oudler gebaut werden. Für diesen Streckenabschnitt liegt die Genehmigung vor. Auf belgischer Seite ist ab Oudler die stillgelegte Eisenbahnstrecke bereits als Radweg ausgebaut. Laut Planung soll diese Anbindung bis 2012 fertiggestellt werden.

• Die LVI bemängelt, dass eine Reihe von Verbindungsstücken seit Jahren blockiert und nicht weitergeführt werden. Der Minister erklärte, dass an einigen Stellen der Weiterbau von Radwegen des Nationalen Radwegenetzes aus Umweltschutzgründen blockiert ist. Der Minister stellt klar, dass die Belange des Umweltschutzes auch berechtigt sind und demnach berücksichtigt werden müssen. Diese Einstellung findet die volle Zustimmung der LVI. Die LVI erneuert ihre Forderung nach einer Bestandsaufnahme der verbleibenden Bereiche mit Angabe, weshalb die Streckenabschnitte nicht weiterführen. Zudem macht die LVI den Minister darauf aufmerksam, dass, wenn aus Naturschutzgründen Teilstücke nicht in Asphaltbauweise realisiert werden können, es hier auch nicht befestigte Lösungen gibt, welche auf kleinen Teilstücken sicherlich einen Kompromiss für beide Seiten darstellen, anstatt einen jahrelangen Baustopp oder aufwändige Umplanungen in Kauf zu nehmen.

• Die LVI macht darauf aufmerksam, dass beim Bau von neuen Straßen darauf geachtet werden soll, dass für den Radverkehr eine sichere Straßenführung bereits bei der Planung mit einbezogen werden muss, was leider immer noch keine Selbstverständlichkeit ist. Der Minister erklärt, dass dies so weit wie möglich mit eingeplant wird.

• Die LVI beklagt die mangelhafte Radfahrer- und Fußgängerverbindung zwischen dem hauptstädtischen Bahnhofsviertel und Bonneweg. Neben der desolaten Fußgängerbrücke stellt die Büchler-Brücke (route de Thionville) mit ihren Blumenkübeln immer noch ein Problem dar.

Minister Wiseler sicherte zu, noch einmal an dieser Stelle nach einer Lösung suchen zu lassen.

• Zur Finanzierung einer Teilarbeitskraft für die LVI sind im diesjährigen Haushalt keine Mittel mehr frei. Der Minister ermutigt uns jedoch eine Beihilfe für diesen Zweck zu beantragen.

Le Parc Naturel de la Haute-Sûre

Tourisme et environnement - Un ensemble harmonieux

Der Naturpark Obersauer

Tourismus und Umweltschutz - Ein harmonisches Zusammenleben

AUDIO-GUIDES

Les mystères d'Esch-sur-Sûre Geheimnisvolles Esch-Sauer

Découvrez, grâce à cet audio-guide, le monde fantastique d'Esch-sur-Sûre, avec sa ruine datant de 927 et les mythes ou légendes qui ont été transmis d'une génération à l'autre.

Entdecken Sie, per Audio-Guide, die schaurig-gespinnstige Welt rundum Esch-Sauer, mit der Burgruine aus dem Jahre 927, den Sagen und Legenden, welche von Generation zu Generation weitererzählt wurden."

Prix de location/Ausleihegebühr:

Adult/Erwachsene: 4 €

Enfants/Kinder: 2,5 €

Caution/Kaution: 50 €

ou carte d'identité/oder Bildausweis

Durée/Dauer:

2 heures/Stunden

Un circuit guidé de 2 heures incite à observer la faune et la flore locale et introduit à l'histoire du lac. Le bateau fait escale au "Burfelt" où le centre de découverte de la forêt vous accueille.

Zweistündige geführte Bootsfahrten ermöglichen das Erkunden der lokalen Fauna und Flora sowie einen Einblick in die Geschichte des Slausées. Das Waldentdeckungszentrum "Burfelt" gehört ebenfalls zum Programm.



Informationen, Reservierungen / Informations, réservation:

Maison du Parc: 15 rte de Lultzhausen - L-9650 Esch-sur-Sûre - Tél 89 93 31-1 - Fax 89 95 20 - e-mail: info@naturpark-sure.lu - www.naturpark-sure.lu

Solarboot Séi

Assemblée Générale LVI

Le rendez-vous traditionnel pour notre assemblée générale a eu lieu cette année le 22 janvier.

Un grand nombre de nos membres, ainsi que des politiciens de tous bords ont suivi la présentation de M. Claude Wiseler, Ministre du développement durable et des infrastructures.



Après la partie statutaire notre assemblée fut comme toujours une excellente occasion pour un échange convivial entre nos membres.

Le nouveau comité de la LVI, élu lors de l'assemblée générale le 22 janvier 2010, a procédé à la répartition suivante des tâches lors d'une réunion le 27 janvier 2010:

Président: Gust Muller

Vice-président: Paul Faber

Secrétaire: Nathalie Schmit

Trésorier: Jo Simon

Membres: Monique Goldschmit, Lucien Hilger, Lilibet Lorang, Paul Schieres, Alex Tines



Dans son discours, M. Wiseler a mis l'accent sur les priorités qu'il aimerait donner au plan national pour la promotion de la mobilité douce. Veuillez lire dans ce contexte le compte-rendu de l'entrevue (p. 11) que la LVI a eue avec M. Wiseler en date du 12 janvier 2010, c.-à-d. avant notre assemblée générale.



Premier Festival du Vélo - 25 avril 2010 à Differdange

Interview mam Roberto Traversini, Verkéiersschëffe vun der Stad Déifferdeng.

LVI: Wéi ass d'Iddi vun engem Vëlofestival entstan?

Robert Traversini: Den Autofestival huet jo grouss Succès bei de Leit. Zënter Jore schon hunn ech d'Iddi fir e Vëlofestival als Konterpartie z'organiséieren. Eng Plaz wou een all d'Infoe ronderëm de Vëlo kritt.

LVI: Wat ass lech un der Promotioun vum Vëlo am Alldag esou wichteg?

R.T.: D'Lëtzebuerger si jo e vëlosbegeeschtert Vollek, mee am Alldag huelen se dann awer léiwer den Auto, a sief et nëmme fir kuerz bis bei de Bäcker ze fueren. Dës Trajete kann een dach grad esou gutt mam Vëlo man, an eis Ëmwelt gött derbäi entlaascht. Keen Co2, kee Kaméidi, an et mécht een nach eppes fir seng Gesondheet, wat wëllt ee méi!?

LVI: Wat huet d'Gemeng kuerzfristeg konkret wëlles fir datt méi Leit de Vëlo benotzen?

R.T.: Eis Vëlosweeër an der Gemeng ginn ausgebaut. Sou ass et elo scho méiglech nëmmen iwwer Vëlosweeër vum Fousbann bis op Uewerkuer a vun Déifferdeng-Zentrum bis bei den Thillebierg ze fueren. E Vëloswee vun Déifferdeng op Nidderkuer ass an der leschter Phase virum Bau. Och gi Vernetzungen an aner Gemenge gesicht, e Vëloswee bis op Bieles gött am Moment och geplangt. Herno soll et da méiglech si mam Vëlo vu Péiteng iwwer Déifferdeng bis bei d'Rockhal ze kommen.

LVI: A wat sinn Är laangfristeg Projeten an Ziler?

R.T.: Méi Leit op de Vëlo ze kréien, net nëmmen an der Fräizäit mee och am Alldag.

LVI: Wéi stinn Är politesch Partner (Majoritéit an Oppositioun) zu dësen Iddien?

R.T.: Se sinn all begeeschtert, fir eise Vëlofestival hu mer de Support vun alle Membere. Et musse méi Akzenter op d'Mobilitéé douce gesat ginn, an esou ee Vëlofestival ass dofir ideal. Hei kréien d'Leit gewise wéi praktesch a villfältig de Vëlo am Alldag ka sinn.

LVI: Wat gött elo de 25.04. gebueden?

R.T.: Eise Vëlofestival fänkt um 10.00 h un an dauert bis 18.00 h. Am Ganzen hu mer 21 Aussteller; dorënner sinn 12 Vëlogeschäfter, déi hei hir Vëloen an Accessoires ëm de Vëlo ausstellen. Elektrovëlo ginn och hei ausgestellt, dës Spart kritt jo ëmmer méi eng grouss Bedeitung. Natierlech ginn et och nach en etlech Infostänn. Reesgesellschafte mat spezielle Vëlosreese sinn och derbäi. En Atelier an deem ee léiert, wéi een e Platte fléckt oder eng Ketten nees opleet gött och ugebueden. E Vëlosparcours wou ee säi Geschéck um Vëlo teste kann, wéi och en Atelier fir Kanner dierfen hei natierlech net feelen. Fir de klengen Honger an den Duuscht ass selbstverständlech och gesuergt.



Nouvelle Publication



Luxembourg by cycle – carte des pistes cyclables du Grand-Duché de Luxembourg

Le vélo est de nouveau « tendance ». Que ce soit en tant que moyen de transport, pour le sport ou simplement les loisirs, le vélo est branché. De plus en plus de personnes se rendent compte que le vélo est un bon moyen pour entretenir leur forme. Et le deux-roues invite à la convivialité. Que ce soit en famille ou avec des amis : le vélo rassemble les gens.

Avec la saison du printemps le désir de se balader à vélo sur des pistes cyclables est à nouveau à l'ordre du jour. A l'occasion de «25 années LVI» la LVI – Lëtzebuurger Vëlos-Initiativ a.s.b.l. a établi, avec le soutien du Ministère du Tourisme, l'Administration des Ponts et Chaussées, l'Administration du Cadastre et de la Topographie et la Ville de Luxembourg une nouvelle carte, reprenant les pistes cyclables existantes du réseau national du Grand-Duché ainsi que certains circuits cyclables régionaux balisés.

Cette carte sur base topographique à l'échelle de 1:100.000 informe le cycliste si le trajet est une voie cyclable en site propre ou bien s'il passe sur une route. Les dénivellations sont également indiquées.

Toutes les pistes cyclables du réseau national sont retracées avec leur numéro officiel, p.ex la PC 7 – Piste cyclable « Jangeli » qui mène de Ellange-Gare à Remich. Les gares CFL se trouvent sur la carte, facilitant la combinaison train – vélo.

Les explications sur la carte sont en français, allemand et anglais.

Le prix de vente est de 4,90 €. La carte peut être commandée auprès de la LVI en versant 5,90 € (prix + envoi) au CCPLULL LU40 1111 0825 6417 0000 avec la mention «carte Luxembourg by cycle ». Elle est également disponible dans certaines librairies, magasins et syndicats touristiques.

Informations :

www.lvi.lu - Une liste détaillée des points de vente peut être consultée sur notre site.

www.velospisten.lu - informations de l'Administration des Ponts & Chaussée sur le réseau national des pistes cyclables

Neuerscheinung

SchwuppdIWupp – Christian Burmeister Spielerische Übungen mit und auf dem Fahrrad

Kinder fahren Fahrrad – eine Selbstverständlichkeit, sollte man in unserer modernen Welt denken. Doch Untersuchungen haben gezeigt: Insbesondere, wenn Kinder zur Verkehrserziehung kommen, zeigen sich häufig große Defizite im Umgang mit einem Fahrrad. Ebenso offenkundig ist der Zusammenhang zwischen ihren Radfahrkompetenzen und dem Kinderalltag: Viele Kinder sind unsicher auf einem Fahrrad, weil ihnen Chancen vorenthalten wurden und werden, mit ihrem Rad ihre Fahrkünste und souveränes Handeln zu entfalten.

Dem möchte SCHWUPPDIWUPP durch eine große Auswahl an Übungen und Übungs-ideen etwas entgegenstellen. Eltern und PädagogInnen in Kindergärten und Schulen bekommen mit diesem Buch Material an die Hand, damit Kinder spielerisch mit einem Rad zusammenwachsen können. SCHWUPPDIWUPP ist als Arbeitsbuch konzipiert: Im Übungsteil lässt es Platz für eigene Skizzen, Ideen oder Anmerkungen.

Das Buch beschreibt natürliche Entfaltungsprozesse; darauf folgend werden Übungsbausteine und Übungsprinzipien formuliert, die die Gestaltung des Übens und Trainierens erleichtern. Darüber hinaus erfasst und erläutert SCHWUPPDIWUPP, worauf bei der radfahrtechnischen Entwicklung der Kinder zu achten ist; kritische Anmerkungen zu Kinderfahrrädern, zum Helm oder zu Unfallgefahren möchten zur Diskussion auffordern.

Christian Burmeister ist Sportwissenschaftler und freiberuflich als Trainer, Lehrbeauftragter und Autor tätig. Er bietet seit 1988 Radfahrerschulungen an und gilt auf diesem Gebiet als Pionier.

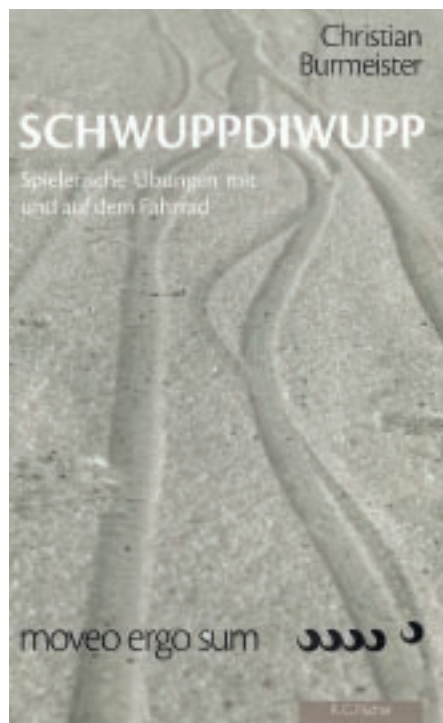
Aus der jahrelangen Praxis mit unterschiedlicher Klientel entwickelte er einen Ansatz, der sich auf wissenschaftliche Fakten und philosophische Erkenntnisse stützt und das natürliche Entfalten von Wahrnehmen, Bewegen und Handeln verfolgt.

R.G. Fischer Verlag

ISBN 978-3-8301-1321-8

9,80 €

Erhältlich im Buchhandel sowie bei der LVI durch Überweisung von 11,80€ (9,80 + 2 Euro Porto) auf das Konto der LVI, CCPLLULL LU40 1111 0825 6417 0000 mit Angabe "SCHWUPPDIWUPP".



Toyota oder die Lust am Radfahren

Sicher haben Sie schon von den Autos gehört oder gelesen, die sich plötzlich verselbständigen: Sie beschleunigen auf Geschwindigkeiten, die sie eigentlich nicht erreichen können und lassen sich während einer ganzen Zeit nicht abbremsen und nicht ausschalten. Man ist dem Auto hilflos ausgeliefert und kann nur hoffen, dass der Spuk aufhört, bevor ein Unfall passiert ist.

Dieses Toyota-Syndrom verbreitet sich von den USA aus über die ganze Welt. Das Beunruhigende ist aber nicht, dass das Virus zu einer Pandemie bei den Autos führt, gegen die kein Mittel wirkt, sondern dass es sich nicht nur von Auto zu Auto überträgt, sondern neuerdings auch auf das Fahrrad überspringt.

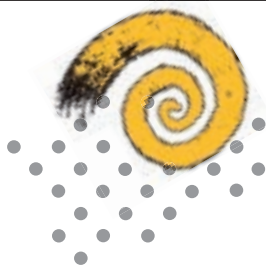
Als ich kürzlich mit dem Rad unterwegs war, beschleunigte es plötzlich die Steigung hinauf auf eine Geschwindigkeit, dass mir der Atem ausging und der Schweiß auf die Stirn trat. Ich konnte einfach nicht lang-

samer pedalieren, und alle Bremsversuche schlugen fehl. Es gab keine Möglichkeit, die Geschwindigkeit zu verringern. Mir blieb nur übrig, zu versuchen, den auftretenden Gefahren auszuweichen. Erst nach einer guten halben Stunde reduzierte das Fahrrad seine Geschwindigkeit und ließ sich wieder kontrollieren.

Wieso das Virus jetzt auch Fahrräder befällt ist noch nicht vollständig erforscht. Vielleicht liegt es an einer Mutation oder aber an den ansteigenden Temperaturen, am sonnigen Wetter, oder es ist einfach die Lust am Radfahren, die die Leute über die Pisten und Straßen treibt.

Die LVI möchte in diesem Zusammenhang klarstellen, dass sie nichts mit der Verbreitung dieses Virus zu tun hat. Andererseits freut es sie aber, dass immer mehr Leute von der Lust am Radfahren befallen werden.

Paul Faber



velosophie.lu

Wikingen Reisen - Ortlieb - Klickfix - Yakkay

randonnées à vélo - accessoires vélo - matériel cartographique
littérature autour du vélo - chèques-cadeau

velosophie sàrl
Monique Goldschmit
144, av. de la Faïencerie
L-1511 Luxembourg

ouvert les mercredis de
12h00 à 19h00 et sur rendez-vous
tel: +352 26 20 01 32
velosophie@pt.lu

Vum Auto op de Vëlo

Gespräch mat der Madame Kristin Schmit.
Si schafft bei der Police Grand-Ducale an der Giesenerstrooss op der Gare.

LVI: Wéi laang fuert Dir scho mam Vëlo op d'Aarbecht?

Kristin Schmit: Zënter dem leschten Oktober, wou mer op den Houwald geplënnert sinn. Wéi ech virun e puer Joer nach an der Stad gewunnt hunn, sinn ech ëmmer mam Vëlo gefuer.

LVI: Kënn Dir eis soe wéi een Trajet Dir fuert?

K.S.: Vun der route de Thionville bëien ech riets of laanscht de Bouneweger Lycée, huelen en Deel vun der Vélosroute N°5, duerch d'rue Jules Fischer, d'rue Edouard Grenier, d'rue Irmine a fueren dann d'Trevirerstrooss erop an d'Benderstrooss erof fir an d'Al Avenue. Do bëien ech of an d'Fort Bourbon a fueren dann d'Antwerpener Strooss of. Dat Ganzt sinn ongeféier 3,5 km.

LVI: Dir sidd soss mam Auto op d'Schaff gefuer, firwat huet Dir elo de Vëlo?

K.S.: Mäi Beruff bréngt et mat sech, datt ech heiansdo och den Auto muss huelen. Mee ech fannen datt et um Vëlo manner stresseg ass, esou sinn ech a Beweegung an un der frëscher Loft.

LVI: Gëtt et firlech nach aner Virdeeler vum Vëlo am Verglach mam Auto?

K.S.: Dir stitt ni am Stau.

LVI: Fannt Dir Ären Trajet geféierlech?

K.S.: Ausser dem Ufank op der Diddenewener Strooss ass et net geféierlech. A verschidde Stroossen huelen ech mer méi Plaz fir keng Autosdier z'erwëschen (z.B. an der Antwerpener Strooss), an do kënnen d'Autos schon heiansdo e bëssen dirängelen.

LVI: Et gëtt dacks gesot datt ee mam Vëlo méi lues ass wéi mam Auto.



K.S.: Net op 3,5 km an am décke Berufsverkéier. Wann ech ëm 7.45 h vun doheim fortfuere sinn ech méi séier mam Vëlo. Wann ech éischter, géint 7.15 h géif fueren, wär ech méi séier mam Auto. A wéi gesot: Ech stinn ni am Stau.

LVI: Sidd Dir déi eenzeg Persoun an Ärem Service déi mam Vëlo op d'Schaff kënnt?

K.S.: Neen, bei eis am Gebai ginn et nach zwee anerer, ma ech versichen nach méi Leit ze motivéieren, mam Vëlo ze kommen.

LVI: Braucht Dir eng Dusch wann Dir op der Aarbecht ukommt?

K.S.: Neen. Ënnerwee hunn ech eng eenzeg Steigung, déi ech an zwou Minutten hannert mer hunn, an ech sinn net esou onsportlech, datt ech esou vill géif schweessen. Mee 't ass flott, datt bei eis eng Dusch um Stack ass, d.h. wann een emol an der Mëttesstonn méi fueren oder lafe wëllt, kann een duerno duschen.

LVI: Huet Äre Patron Infrastrukture fir de Vëlo, z.B. Vélosstänner?

K.S.: Mir sinn amgaang dorun ze schaffen; d'Gebai gehéiert der Gemeng, mee mir hu jo

och bei der Police Véloen an ënnerstëtzen dat natierlech.

LVI: Wou stellt Dir dann Äre Vélo of?

K.S.: Entweder strécken ech e baussen un e Poteau, oder wann et reent, stellen ech en an d'Garage bei d'Déngschtween.

LVI: Benotzt Dir och soss de Vélo fir Är Fräizäitaktivitéiten?

K.S.: Ech probéieren esou dacks wéi méiglech mam Vélo an d'Stad ze fueren, sief dat fir trëpelen ze goen oder Kommissiounen ze maachen, ech fueren awer och bis an d'Coque fir schwammen ze gon.

LVI: Fannt Dir datt d'Wieder ze schlecht ass zu Lëtzebuerg fir Vélo ze fueren?

K.S.: Nee, d'Wieder mécht mir näischt aus. Dat ass eng Saach vun der Kleedung.

LVI: Fuert Dir och am Wanter mam Vélo?

K.S.: Jo, nawell, mee nëmme wa kee Schnéi a keen Äis op der Strooss ass.

LVI: Sidd Dir mat der Vélosinfrastruktur zu Lëtzebuerg zefridden?

K.S.: Dat, wat ech gesinn ass, datt eppes gemat gëtt. Ech sinn net onzefridden. All puer Woche kënnt eng Pist derbäi, an dat ass positiv. Mee et gëtt Plaze wou ech ni mam Vélo géif fueren, z.B. iwwer d'place de la Gare, déi Vélospist ass vill ze geféierlech tëscht all de Bussen an Autoen, oder och iwwer d'Hollerecher Plaz. Ech fannen et och net gutt wa kee Suivi gemat gëtt, wéi z.B. vun der Gare op d'Eisebunnsbréck (Pont J.P.Büchler), wou d'Pist einfach verschwénnt.

LVI: Ee läschte Wonsch vun Ärer Säit ?

K.S.: Datt een emol als normal considéiert gëtt wann ee mam Vélo fiert an net als Oekofreak, an datt nach méi Leit géife mam Vélo fueren.

LVI: Merci fir den Interview.

Interview: Nathalie Schmit



le gaz naturel

★ pratique

★ économique

★ écologique



«Moi, je dors en roulant.»

binsfeld

Den öffentlichen Transport. Denk weiter, steig em.



verkeiers
verbond



LE GOUVERNEMENT
DU GRAND-DUCHÉ DE LUXEMBOURG
Ministère du Développement durable
et des Infrastructures

et leurs partenaires



Internationales

Brussels: The ECF recently co-signed a letter initiated by the ETSC asking Commissioner Kallas for renewed road safety targets in the forthcoming Road Safety Action Programme.

On 19 March, ECF and the Federation of European Pedestrian Associations (FEPA) sent a joint follow-up to the ETSC's letter, to highlight the importance of setting 'rate based' safety targets for walking and cycling.

Our request to Mr Kallas is to include a target of halving pedestrian and cyclist KSI rates by 2020, measured according to injuries and fatalities per km travelled or per trip walked or cycled.

We believe this is vital for three key reasons:

* The evidence on 'safety in numbers' shows that the more people there are cycling and walking, the safer these modes become.

* The health benefits of walking and cycling far outweigh the safety risks involved.

* Pedestrians and cyclists have a very low involvement rate in injuring other road users, so shifting from motorised to active modes should improve overall road safety.

Rate-based targets give a true reflection of how safe it is for the individual pedestrian or cyclist to travel by these modes, and avoid the risk of safety targets operating as a perverse incentive to discourage active travel.

The complete text can be read on our homepage www.lvi.lu



Zesumme fir de Mensch a fir d'Natur

- Conception et aménagement de jardins
- Planification de jardins et d'espaces verts
- Entretien, tailles, plantations
- Taille et soins des arbres
- Travaux forestiers et d'environnement

Devis gratuit: Tel: 44 78 83 Fax: 45 92 45

➤ **Végétus**

Vente de végétaux et de fournitures pour le jardin dans notre pépinière
Tel: 44 78 83-37/38 Gsm: 691 906 743

➤ **Utilia**

Vente d'outils et de machines dans notre magasin
Tel: 44 78 83-35 Gsm: 691 906 730

➤ **De Gréngé Kuerf**

Vente et livraison à domicile (Abo-Kiste) de fruits et légumes bio
Tel: 26 33 41 51 Fax: 26 33 41 52

➤ **Floribus**

Vente et livraison sur commande de bouquets et d'arrangements de fleurs toutes sortes
Tel: 44 78 84 Gsm: 621 491 249 Fax: 26 33 41 36
Vente de bois de chauffage en sac
Tel: 44 78 83 Fax: 45 92 45

Co-Labor 105, route d'Arlon
secretariat@co-labor.coop

L-1140 Luxembourg
www.co-labor.coop



6, rue des Prés | L-5441 Remerschen
Tél.: (+352) 23 66 40 07 | Fax: (+352) 23 66 43 56
E-mail: info@caves-sunnen.lu | www.caves-sunnen.lu

DOMAINE
**SUNNEN-
HOFFMANN**
L-5441 REMERSCHEN

Sunnen-Hoffmann

MAISON FONDÉE EN 1872

1^{er} Domaine Viticole au Luxembourg en agriculture biologique

Vins et jus de raisins luxembourgeois en agriculture biologique |
Grand choix de vins biologiques français et italiens | Importateur
direct de vins français, italiens et autres | Vente en détail | Visites
et dégustations sur rendez-vous |



Loosst lech an Äre Vëlo mam Bus op d'Pist féiren !

- speziell ausgestattete Busse und verschiedene Fahrrad-Anhänger
- für Ihren Fahrrad-Ausflug im In- und Ausland
- für große und kleine Gruppen, Vereine, Schulklassen ...
- eine bequeme Transportmöglichkeit zu interessanten Radpisten
- Sie können auch mit dem Fahrrad hin- und mit dem "Vélo-Bus" zurückfahren

- autobus spécialement équipés avec différents types de remorques pour vélos
- pour votre promenade à vélo au Luxembourg et à l'étranger
- pour grands et petits groupes, clubs, classes scolaires ...
- un service de transport commode pour découvrir des pistes cyclables intéressantes
- vous pouvez faire l'aller à vélo et le retour en "Vélo-Bus" ou vice-versa



Tel. 80 85 75 10

Fax 80 33 68

velo@simon.lu

Vélo-école pour adultes

Depuis 2008 la Ville de Luxembourg et la LVI organisent des cours d'apprentissage de vélo pour adultes.

“Je m'appelle Domoina, je ne savais pas faire du vélo et j'ai entendu parler du cours de vélo pour adultes organisé par la LVI. J'ai hésité, pensant que mon cas était “désespéré”, mais, encouragée par mon mari, je me suis inscrite, avec beaucoup de doutes quant à une réussite!!

On a commencé le 29 mars, et le 1er avril je suis montée sur le vélo, j'ai roulé, j'ai pédalé sans que je me rende compte vraiment que j'étais dessus! On a tous des moments importants dans notre vie, des moments tristes dont on n'aimerait pas se souvenir ou des moments heureux, et je peux dire que ce jour figurera parmi ceux dont je me rappellerai toute ma vie!! Parce que ce jour-là, eh bien, c'était plus que du vélo! Pour ma part, je crois que j'ai pu avoir une grande confiance en moi, que jamais je n'aurai pu avoir avec d'autres thérapies! Les participants n'ont pas vraiment le temps de se connaître, mais l'ambiance est joyeuse, la bonne humeur et l'humour sont au rendez-vous! Le chemin est encore long pour pouvoir vraiment être “parfait” sur le vélo, mais je dirai un grand merci à Monique et Christian. Merci pour les portes que vous nous avez aidés à ouvrir, ce cours était toute une philosophie et non juste une méthode d'apprentissage comme une autre,... le résultat est là, palpable! Pour ma part, c'est une réussite!”

Domoina A., Esch-sur-Sûre.

www.moveoergosum.de
www.radfahrkurse.de
www.radfahrlehrer.de



En avril 2010, la Ville de Luxembourg et la «Lëtzebuurger Vëlos-Initiativ» (LVI) ont organisé pour la troisième année des cours d'apprentissage de vélo destinés aux adultes. Ces cours, qui ont lieu en plein air dans la capitale, ont pour but l'introduction au cyclisme d'adultes n'ayant jamais eu l'occasion de se déplacer à vélo.

Cette initiative s'intègre parfaitement dans la politique de la mobilité douce et du concept-vélo de la Ville dont le plan d'action se définit autour de quatre axes : l'infrastructure, une ample offre de services autour du vélo, une campagne de relations publiques ainsi que la création d'une entité d'observation. Cette mesure permet en outre à la Ville de contribuer à l'augmentation de la sécurité des personnes utilisant le vélo dans l'espace urbain.

Les cours se tiennent d'après la méthode «moveo ergo sum », élaborée par Christian Burmeister, pionnier des cours de cyclisme pour adultes en Allemagne.

Ses cours sont basés sur la psychologie, la didactique et les sciences des activités sportives.

La vélo-école propose un prochain cycle de cours, du 19 au 30 juillet. Un cycle comporte 10 unités d'apprentissage de deux heures chacune et les frais de participation s'élèvent à 100 € par personne.



FAHRRAD FAHREN IM NATURPARK OUR

Alle Informationen zu den
Rundwegen, MTB-Strecken &
nationalen Fahrradpisten finden
Sie unter:



<http://webgis.naturpark-our.lu>

Découvrez le Miselerland à vélo !

Les bords de la Moselle, ses vignes, sa convivialité...et ses vélos !



Faire du Miselerland une région vélo-sympa, voilà l'ambition du projet « Velofueren am Miselerland », un projet initié par les membres et porteurs du LEADER Miselerland et au sein duquel divers projets promouvant la pratique du vélo ont vu et verront le jour.

C'est dans ce cadre qu'est né le système de location RentaBike miselerland. Le projet est porté par l'Entente Touristique de la Moselle Luxembourgeoise et géré sur le terrain par les Centres d'Initiative et de Gestion régionaux Canton de Grevenmacher et Kanton Réimech, membres du réseau Objectif Plein Emploi.

À noter que, dépassant la création d'emplois et la formation, ce système de location se veut novateur en alliant les systèmes de location traditionnels et personnalisés avec la flexibilité des systèmes de mise à disposition de vélos dans les centres urbains.

Ce système de location fonctionne en effet en réseau et permet de louer sa bicyclette dans l'une des 11 stations RentaBike miselerland puis de la rendre dans une autre. De même les stations elles-mêmes ne relèvent pas d'une seule structure, mais regroupent un ensemble d'acteurs déjà implantés et actifs dans le domaine touristique (restaurants, syndicats d'initiatives, campings, caves vini-viticoles, etc...).

Aussi, que ce soit pour une excursion d'une journée ou d'une semaine, le réseau de pistes cyclables longeant la Moselle et sillonnant l'arrière-pays (ancienne ligne ferroviaire « Jangeli ») permettra aux petits et grands de redécouvrir une terre conviviale et accueillante.

Les RentaBike - un moyen pratique, convivial et économique pour découvrir les beautés de la Moselle en vélo !

Directement soutenu par 9 communes du Miselerland, ouvert à toute personne majeure, le système propose des vélos de type « trekking bike » ainsi que des accessoires (siège enfant, panier, charrette) à des prix attractifs (7 euros/24 heures). Dans un souci de sécurité, un cadenas ainsi qu'un casque sont mis gratuitement à disposition de chaque utilisateur et RentaBike miselerland dispose également d'un service de dépannage au sein des cantons de Remich et de Grevenmacher pendant la période du 15 mars au 15 octobre, 7/7 jours de 08h00 à 17h00.

Les amoureux de la culture se laisseront entre autres tenter par le circuit « Velo Romanum » qui les mènera sur les traces du riche passé romain de la région mosellane.

Informations et cartes: www.strasse-der-roemer.de

Pour toute information complémentaire ainsi que l'obtention de cartes et adresses des stations de location, le service RentaBike est à votre disposition au numéro: 00352/ 621 21 78 08 et sur le site internet: www.rentabike-miselerland.lu



Le vélo, un compagnon au quotidien

Vous faites du vélo pendant vos loisirs? Vous pensez en faire plus souvent, même au quotidien pour vous rendre au travail ou pour faire des courses dans votre quartier? Alors aidez-nous à promouvoir le vélo, l'instrument idéal pour combiner mobilité et sport. Le vélo fait partie des solutions aux problèmes du trafic, et ceci sans bruit et sans émissions.

Pour vous tenir au courant de nos activités et de l'actualité autour du vélo, vous recevez en tant que membre notre publication LVI-Info quatre fois par an ainsi que notre calendrier de randonnées à vélo.

Devenez membre en versant 15,-€ (20,- € par ménage, enfants à partir de 14 ans) sur notre compte CCPLLULL LU40 1111 0825 6417 0000 Lëtzebuerger Vëlos-Initiativ a.s.b.l. Luxembourg en mentionnant «nouveau membre» (Pour la cotisation-ménage, veuillez mentionner tous les noms).

Merci pour votre soutien.

Das Fahrrad, ein täglicher Begleiter

Fahren Sie gerne Fahrrad in Ihrer Freizeit? Möchten Sie auch im Alltag mit dem Fahrrad zur Arbeit oder in ihrem Viertel einkaufen? Dann helfen Sie uns das Fahrrad zu fördern: ein ideales Mittel um Mobilität und Sport zu verbinden. Das Fahrrad trägt zur Lösung der Verkehrsprobleme bei und ist zudem abgasfrei und geräuschlos.

Sie halten unser neues LVI-Info in Händen. 4x im Jahr informiert es Sie über unsere Aktivitäten, über Neues rund ums Fahrrad sowie unsere Fahrradtouren. Im LVI-Radtourenkalender, (erscheint jeweils zu Jahresanfang) finden Sie interessante Radtouren.

Unterstützen Sie uns in unserem Engagement für mehr Sicherheit im Radverkehr. Werden Sie Mitglied indem Sie 15,-€ (20,-€ pro Haushalt, Kinder ab 14 Jahre) auf unser Konto der Lëtzebuerger Vëlos-Initiativ a.s.b.l. CCPLLULL LU40 1111 0825 6417 0000 Luxembourg mit dem Vermerk «Neues Mitglied» überweisen. (Bei Haushaltmitgliedschaft geben Sie bitte die einzelnen Namen an).

Vielen Dank für Ihre Unterstützung.

Impressum

	Heft Nr 78 1/2010
Auflage:	900 Exemplare
Heft Nr 79	erscheint Juni 2010
Herausgeber:	LVI a.s.b.l., 6 rue Vauban, L-2663 Luxembourg
Telefon/Fax:	(00352) 439030-29 / (00352) 204030-29
Internet:	www.lvi.lu
email:	lvi@velo.lu
Konto:	CCPLLULL IBAN LU40 1111 0825 6417 0000 BCEELULL IBAN: LU52 0019 2555 9405 9000
Photo:	LVI Archiv, C. Bosseler, C. Burmeister, M. Goldschmit, N. Schmit
Druck:	Imprimerie Linden

La LVI
est membre
de la

ECF European Cyclists' Federation

EUROPÄISCHER RADFAHRER VERBAND • FEDERATION EUROPEENNE DES CYCLISTES asbl



www.ecf.com

NATURATA

Fair a kooperativ mat de Bio-Bauern



Goûtez le bio,
goûtez la vie!

- 1 Rollingergrund**
 - Lebensmittelgeschäft
 - Metzgerei
- 2 Munsbach**
 - Supermarkt - Lebensmittel
 - Metzgerei
 - Restaurant & Catering
 - Akzent
(Naturkleider, Spielwaren, Bücher)
- 3 Ettelbrück**
 - Lebensmittelgeschäft
- 4 Hupperdange**
 - Hof-Laden Schanck-Haff
- 5 Dudelange**
 - Lebensmittelgeschäft
- 6 Foetz**
 - Lebensmittelgeschäft
 - Metzgerei



www.naturata.lu

Äre Spezialist fir Bio- an Demeter-Liewesmëtter



VELOCENTER GOEDERT

un service complet

binsfeld

Vous êtes sportif de haut niveau ou simplement adepte des balades à vélo en famille? Velocenter Goedert est votre partenaire de prédilection: nos experts vous conseillent pour choisir votre vélo, ses accessoires et votre tenue de cycliste. Ils vous garantissent un service après-vente performant.

Ensemble des marques disponibles
chez Velocenter Goedert:

**Cannondale, Diamond, Gocycle, GT, KTM, Kuota,
Lapierre, Matra Cycles, Orbea, Ridley, Pinarello**

Bereldange
Foetz
Hollerich

Tél. 48 87 66-617
Tél. 48 87 66-417
Tél. 48 87 66-217

www.velocentergoedert.lu



**velocenter
goedert**
love your bike