



LVI-Kalenner

2011

Lëtzebuurger Vëlos-Initiativ
www.lvi.lu



Mam Vëlo ënnerwee...

NATURATA

Fair a kooperativ mat de Bio-Bauern

Bio
Marché

Luxembourg-Ville:

- ① **Rollingergrund**
 - Lebensmittelgeschäft
 - Bio-Metzlerei Quintus
- ② **Merl**
 - Lebensmittelgeschäft

Osten:

- ③ **Munsbach**
 - Supermarkt - Lebensmittel
 - **Restaurant & Catering**
 - Akzent
(Naturkleider, Spielwaren, Bücher)

Norden:

- ④ **Erpeldange**
 - Lebensmittelgeschäft
- ⑤ **Hupperdange**
 - Hof-Laden Schanck-Haff

Süden:

- ⑥ **Dudelange**
 - Lebensmittelgeschäft
- ⑦ **Foetz**
 - Lebensmittelgeschäft



www.naturata.lu

Goûtez le bio,
goûtez la vie!

Äre Spezialist fir Bio- an Demeter-Liewesmëtter

La balade à vélo, un plaisir exquis!

En 2011 la bicyclette sera au centre de la promotion touristique pour le Luxembourg. Dans nombre d'autres régions européennes le cyclotourisme constitue, depuis des années déjà, un important facteur économique.

Nous sommes ravis que le Ministère du Tourisme ait pris cette décision. Depuis longtemps nous sommes persuadés que le Luxembourg peut offrir beaucoup pour des clients qui misent sur un tourisme doux et des loisirs actifs.

Comme nouveauté touristique, le label "bed+bike" signalera à partir de 2011 des établissements d'hébergement accueillant les cyclotouristes. Ce label, créé par l'ADFC, compte aujourd'hui plus de 5000 établissements en Allemagne, auxquels vont se joindre désormais 43 établissements luxembourgeois. Vous trouverez de plus amples renseignements sous www.bedandbike.lu.

Nos randonnées avec nuitées à Luxembourg seront bien entendu organisées en collaboration avec des établissements "bed+bike".

Bien que cette activité ne soit pas le premier but de notre association, nous estimons que ces balades constituent une excellente occasion de développer le contact entre nos membres.

Nos randonnées sont destinées à savourer la balade à vélo et non pas pour réaliser des performances sportives.

Les petites balades en soirée "Feierabend-Tour" seront toujours organisées cette année, mais ne paraîtront qu'en mars et juin dans le LVHInfo et bien entendu sur notre site internet www.lvi.lu.

Quand est-ce que nous aurons l'occasion de faire votre connaissance lors d'une de nos promenades ?

Radwandern, ein Genuss der besonderen Art!

2011 steht das Fahrrad im Mittelpunkt der touristischen Werbung für Luxemburg. Fahrradtourismus ist bereits seit Jahren in vielen Gegenden Europas ein wichtiger wirtschaftlicher Faktor.

Es freut uns, dass das Tourismusministerium diese Entscheidung getroffen hat. Wir sind seit langem überzeugt, dass auch Luxemburg viel zu bieten hat für Kunden, welche bewusst auf sanften Tourismus und aktive Freizeitgestaltung setzen.

Und als touristische Neuerung gibt es ab 2011 das Label "bed+bike" für fahrradfreundliche Beherbergungsbetriebe auch in Luxemburg. Das Label, welches vom ADFC entwickelt wurde, zählt bereits über 5000 Betriebe in Deutschland, und jetzt kommen 43 Luxemburger Betriebe hinzu. Weitere Informationen finden Sie unter www.bedandbike.lu.

Unsere Radtouren mit Übernachtungen in Luxemburg werden selbstverständlich in Zusammenarbeit mit "bed+bike"-Betrieben organisiert.

Auch wenn Radtouren nicht das erste Ziel unserer Arbeit sind, so sind sie doch eine ausgezeichnete Gelegenheit den Kontakt unter unseren Mitgliedern zu fördern.

Bei unseren Radtouren geht es darum, das Radfahren zu genießen, nicht, sportliche Hochleistungen zu vollbringen.

Unsere Feierabend-Touren sind ebenfalls wieder im Programm, sie werden allerdings erst im LVHInfo (März und Juni) angekündigt und selbstverständlich auf unserer Internetseite www.lvi.lu.

Wann werden wir Gelegenheit haben, Sie zu einer Radtour begrüßen zu dürfen?

Tagestouren / Randonnées d'une journée

Telefonische Anmeldung erwünscht / Inscription téléphonique souhaitée

Vëlosdag am Kanton Clärref

dimanche, 29 mai 2011

Org.: Les communes de Clervaux et de Weiswampach en collaboration avec la LVI

Journée réservée à la mobilité alternative entre Clervaux et Weiswampach. Stand

d'informations de la LVI et parcours d'adresse pour enfants à Clervaux. Attractions et ravitaillement sont assurés par les clubs locaux à Clervaux et à Weiswampach ainsi que sur le trajet.

An diesem Tag ist die Straße zwischen Clerf und Weiswampach der alternativen Mobilität vorbehalten. LVI-Informationsstand und Geschicklichkeitsparcours in Clerf.



www.clervaux.lu
www.weiswampach.lu

Panorama-Tour et Jardins à suivre (Naturpark-Our)

samedi, 25 juin 2011

Au départ de la gare de Troisvierges nous découvrons le panorama superbe des Ardennes luxembourgeoises. Repas à Troisvierges. L'après-midi l'itinéraire "Jardins à suivre" nous mène vers Hupperdange et

Munshausen pour rejoindre Clervaux. Retour en train vers Luxembourg.

Vom Bahnhof in Ulflingen aus entdecken wir das außergewöhnliche Panorama der Luxemburger Ardennen. Mittagessen in Ulflingen. Nachmittags radeln wir über Hupperdange und Munshausen nach Clerf. Rückfahrt mit dem Zug nach Luxemburg.



~25 km, moyen/mittel
~27 km, difficile/schwer
max. 10 personnes



→ 18.06.2011



Gust Muller, 43 90 30 29

Iwwer lechternach bei den Henri Tudor

samedi, 9 juillet 2011

Aus der Stad fuere mir op lechternach, do stärke mir eis an der Jugendherberg, da fuere mir weider an de Musée Henri Tudor op Rouspert, maachen do eng Visite a fueren

duerno op Waasserbëlleg op den Zuch.

Au départ de Luxembourg-Ville nous empruntons la PC2 vers Echternach. Repas à l'auberge de jeunesse. A Rosport visite du musée Henri Tudor. De Wasserbillig nous rejoignons Luxembourg par train.



~75 km, difficile/schwer
max. 15 personnes



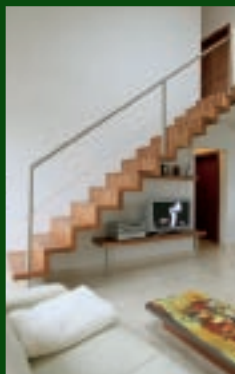
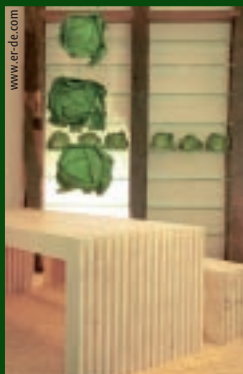
→ 01.06.2011



Carole Stoos, 43 90 30 29



IN DER NATUR UNTERWEGS – MIT DER NATUR ZUHAUSE



Rudolf-Diesel-Str. 1
D-54439 Saarburg
Tel.: 06581/99108
www.inform-saarburg.de



MÖBEL · PARKETT · FENSTER · TREPPEN

Gäert am Westen

dimanche, 10 juillet 2011

Im Westen von Luxemburg gibt es neben dem Schlossgarten von Ansemburg einige sehr schöne Privatgärten. Den einen oder anderen Garten werden wir uns auf dieser gemeinsamen Tagestour von LVI und KlimaForum anschauen. Gemütlich radeln wir über Radwege und wenig befahrene Nebenstraßen in das Eischtal. Der Aufstieg

zwischen Simmern und Ehnen wird uns die einzige nennenswerte Anstrengung des Tages abverlangen. Nach Besichtigung und Mittagessen (Unkostenbeitrag) geht es über den Radweg PC12 zurück nach Mamer.



50 - 60 km, facile
avec une côte à grimper



→ 01.07.2011



JemP Weydert, 38 05 82
KlimaForum
jemp.weydert@pt.lu

Fritures-Tour

samedi, 16 juillet 2011

Nous partons de Luxembourg vers Mamer pour rejoindre Kleinbettingen. A partir de Steinfort nous suivons d'anciennes lignes ferroviaires en traversant Ettelbruck, Diekirch, Echternach pour rejoindre Wasserbillig.

Si vous n'avez pas le temps de vous joindre à nous pour toute la journée, retrouvez-nous l'après-midi à Ettelbruck, en prenant le train, bien entendu avec votre vélo.

Après une friture de poissons bien méritée nous retournons en train vers Luxembourg.



~ 60 km / ~115 km,
moyen



→ 10.07.2011



Gust Muller
43 90 30 29

Alles op de Vëlo Mamer-Mersch

dimanche, 17 juillet 2011

Org.: Mouvement Ecologique en collaboration avec la LVI

Journée réservée à la mobilité alternative entre Mamer et Mersch. Stand d'informations de la LVI à Kopstal. Attractions et ravitaillement sur le trajet.



An diesem Tag ist die Straße zwischen Mamer und Mersch den Radfahrern und Spaziergängern vorbehalten. LVI-Infostand in Kopstal. Unterhaltung und Verpflegung auf der Strecke.



Mouvement Ecologique
43 90 30 -1
www.oeko.lu
meco@oeko.lu



VELO-BUS

Loosst ech an Äre Vëlo mam Bus op d'Pist féiren !

- speziell ausgestattete Busse und verschiedene Fahrrad-Anhänger
- für Ihren Fahrrad-Ausflug im In- und Ausland
- für große und kleine Gruppen, Vereine, Schulklassen ...
- eine bequeme Transportmöglichkeit zu interessanten Radpisten
- Sie können auch mit dem Fahrrad hin- und mit dem "Vélo-Bus" zurückfahren

- autobus spécialement équipés avec différents types de remorques pour vélos
- pour votre promenade à vélo au Luxembourg et à l'étranger
- pour grands et petits groupes, clubs, classes scolaires ...
- un service de transport commode pour découvrir des pistes cyclables intéressantes
- vous pouvez faire l'aller à vélo et le retour en "Vélo-Bus" ou vice-versa



VOYAGES.

Simon.LU

Tel. 80 85 75 10

Fax 80 33 68

velo@simon.lu

Vollmond-Tour

Samstag, 13. August 2011

Nach einem gemütlichen Zusammensein am Abend radeln wir bei Vollmond in die Nacht hinein.

Radtour von 22:00 bis 00:00 auf Radwegen.

Après avoir passé la soirée ensemble nous profiterons de la pleine lune pour une balade nocturne.

Randonnée de 22h00 - 00h00 sur pistes cyclables.



~ 30 - 40 km
leicht



→ 01.08.2011



Monique Goldschmit
43 90 30 29

Musel-Tour

Samstag, 10. September 2011

Von Luxemburg-Stadt führt unser Weg über Radwege und ruhige Nebenstraßen bis nach Schengen. Mittagspause im "Haff Réimech". Weiter über den deutschen "Moselradweg" bis nach Wasserbillig. Mit dem Zug zurück nach Luxemburg-Stadt.

A partir de Luxembourg-Ville nous emprunterons des pistes cyclables ou des chemins tranquilles jusqu'à Schengen. Nous suivrons le cours de la Moselle du côté allemand pour prendre à Wasserbillig le train vers Luxembourg.



~ 85 km
mittel/moyen
max. 15 Personen



→ 02.09.2011



Monique Goldschmit
43 90 30 29

Raderlebnistage

Allen Begeisterten von Raderlebnistagen empfehlen wir bei unseren deutschen Nachbarn folgende Internetadresse:

Aux adeptes de journées réservées à la mobilité douce chez nos voisins allemands, nous recommandons le site suivant:

www.radwanderland.de - "Rad-Erlebnistage"

- Saarpedal, Konz – Merzig, 15. Mai 2011, 70 km

- Happy Mosel, Schweich – Winningen, 19. Juni 2011, 180 km



A noter

Nos balades en soirée à Luxembourg-Ville sont évidemment programmées, elles aussi. Elles seront annoncées dans le LVI-Info et bien entendu aussi sur notre site internet www.lvi.lu.

Mam Vëlo do!

Eine Radtour durch die Luxemburger Zeitgeschichte *En vélo à travers l'histoire contemporaine du Luxembourg*

Dieses Buch bietet eine Luxemburger Perspektive auf die Berg- und Talfahrten des Drahtesels im 20. Jahrhundert:

- 🚲 elitärer Freizeitspaß für das Bürgertum
- 🚲 Alltagsgefährte des Schmelzarbeiters
- 🚲 Symbol der Frauenemanzipation
- 🚲 Schlüssel zur internationalen sportlichen Anerkennung
- 🚲 modernes Verkehrsmittel.

Neben der Homestory der Lëtzebuenger Vëlos-Initiativ seit ihrer Gründung 1985 beleuchtet „Mam Vëlo do!“ die heutige Situation des Fahrrads in Luxemburg und seine Zukunftsperspektiven.

14 Autorinnen und Autoren präsentieren die zahlreichen Facetten des Fahrrads in historischen Beiträgen, Interviews, Literaturauszügen und persönlichen Erinnerungen.

Reich illustrierte Artikel auf Deutsch, Französisch oder Luxemburgisch.

Mit dem Kauf des Buches erhalten Sie nicht nur ein einmaliges Zeitdokument, sondern Sie unterstützen gleichzeitig in sehr angenehmer Weise unsere Arbeit.

**Bestellung durch Überweisung mit folgendem Vermerk
x mal „Mam Vëlo do!“ und Adresse**

Preis: 35,- € (Versand: Luxemburg +4,- € / Europa +13,- €)

CCPLLULL IBAN LU40 1111 0825 6417 0000

BCEELULL IBAN LU52 0019 2555 9405 9000

25 JOËR LVI



Lëtzebuenger Vëlos-Initiativ asbl
4, rue Vauban L - 2663 Luxembourg
Tel. 43 90 30 29 Fax. 20 40 30 29
www.lvi.lu lvi@velo.lu



Im Sekretariat des
Oekozyter Lëtzebuerg
4, rue Vauban, Luxemburg
erhältlich

Mam Vëlo do!

Lëtzebuurger Vëlos-Initiativ

Format 22 x 28 cm, 276 Seiten, gebunden

Mit über 400 attraktiven Fotos und Illustrationen

ISBN: 978-2-87963-785-3

35.- €

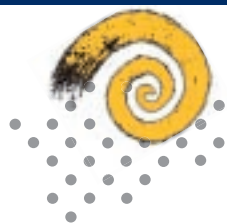


Aufsatteln und abschalten. Freude an **Bewegung** und **Begegnungen**. **Land** und **Leute** erfahren. **Natur** und **Kultur**. **Aktivitäten** und **Genuss**. **Radtouren** durch **einzigartige Landschaften**. Sein eigenes **Tempo** finden oder in der **Gruppe radeln**.

*Buchbar bei Ihrer Wikinger
Radreisen Agentur:
Velosophie s.à r.l., Luxemburg*

Unsere Kataloge:
Rad-Urlaub • Wandern in Europa • Wandern in
Deutschland • Trekking weltweit • Fernreisen aktiv

**WIKINGER
REISEN**
Urlaub, der bewegt.



velosophie.lu

Wir machen Ihre Radreise zum Genuss
Radtouren | Radwanderkarten | Fahrradtaschen

19. - 24. Mai: Hamburg per Rad entdecken

23. - 25. Juni: Luxemburg bed+bike

04. - 09. August: Ostfriesland für Einsteiger

Touropoperator: Wikinger Reisen, France à vélo, Radissimo

velosophie s.à r.l
144, av. de la Faïencerie
L-1511 Luxembourg

ouvert les mercredis de 12h00 - 19h00
et sur rendez-vous

Tel: +352 26 20 01 32 - velosophie@pt.lu



ENTRETIEN ET
REPARATIONS

VELO⁺ SPORT LENTER

www.vsc.lu



19, rue de Bonnevoie
(à 50m du Parking Neipperg)
L-1260 Luxembourg
Tel. +352 48 02 02



www.vi.lu

Nationales Radwegenetz

Ausgabe: Februar 2011

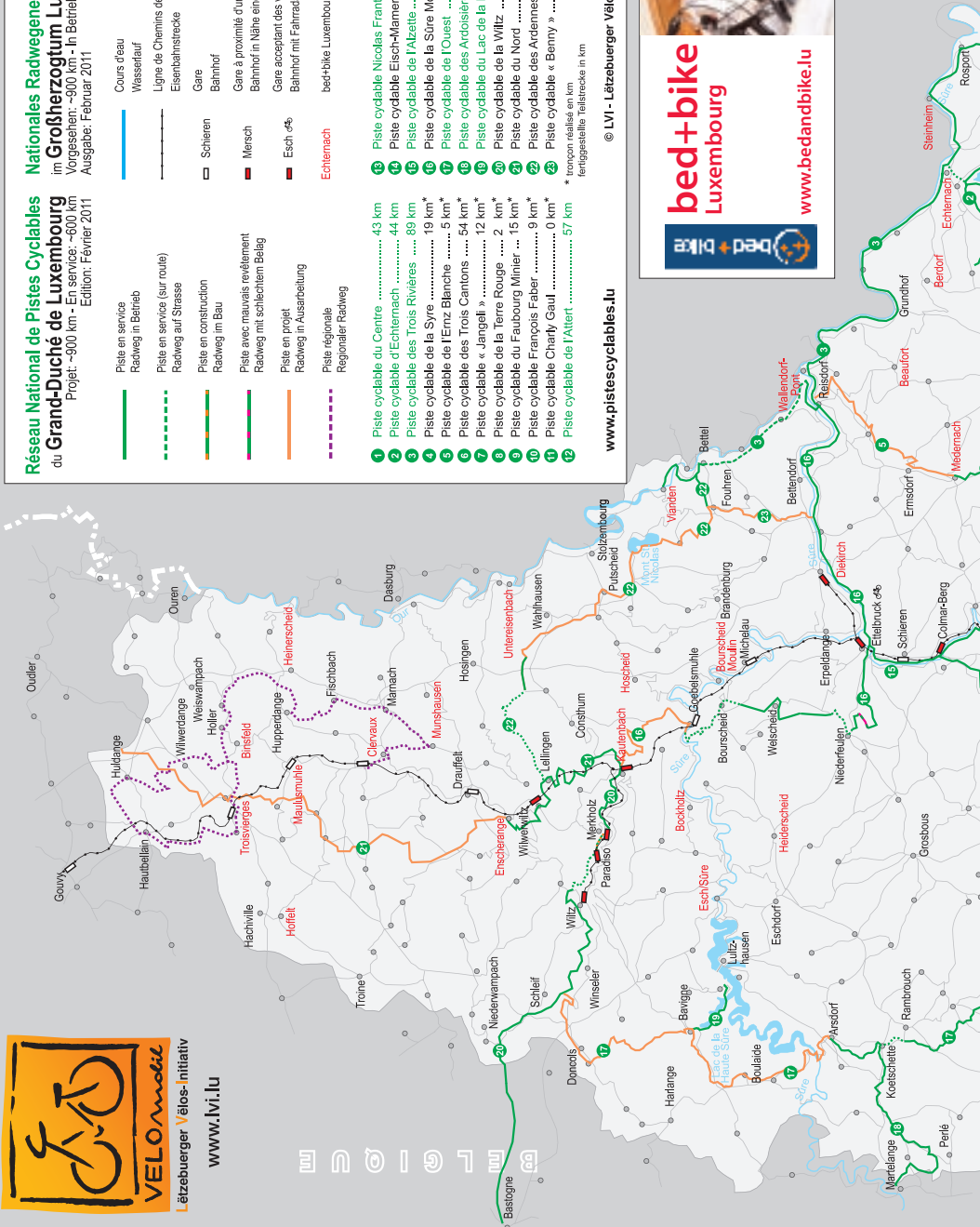
- | | | |
|--------------------------|------------------------|------------|
| Cours d'eau | Wasserlauf | |
| Ligne de Chemins de fer | Eisenbahnstrecke | |
| Gare | Bahnhof | Schieren |
| Gare à proximité d'une | Bahnhof in Nähe eines | Mersch |
| Gare acceptant des vélos | Bahnhof mit Fahrradauf | Esch |
| bed+ike Luxembourg | | Echternach |

- | | | |
|----|--|-------------|
| 16 | Piste cyclable Nicolas Frantz | 12 km |
| 17 | Piste cyclable Elsch-Mamer | 5 km |
| 18 | Piste cyclable de l'Alzette | 31 km |
| 19 | Piste cyclable de la Sûre Moyenne | 32 km |
| 20 | Piste cyclable de l'Ouest | 19 km |
| 21 | Piste cyclable des Ardolaises | 12 km |
| 22 | Piste cyclable du Lac de la Haule-Sûre, 3 km | 3 km |
| 23 | Piste cyclable de la Wiltz | 18 km |
| 24 | Piste cyclable du Nord | 10 km |
| 25 | Piste cyclable des Ardennes | 13 km |
| 26 | Piste cyclable « Benny » | 0 km |
- trouper l'indicateur en km.
 1 km = 0,621371 miles, en km.

© LVI - Lëtzebuurger Vëlos-Initiativ, 2011



www.bedandbike.lu





Velocenter Goedert *un service complet*



binsfeld

***Vous êtes sportif de haut niveau
ou simplement adepte des balades
à vélo en famille?***

***Velocenter Goedert est votre partenaire
de prédilection: nos experts vous conseillent
pour choisir votre vélo, ses accessoires et
votre tenue de cycliste. Ils vous garantissent
un service après-vente performant.***

***Marques disponibles chez Velocenter Goedert:**
Cannondale, Dahon, Diamond, Gocycle, KTM, Kuota,
Lapierre, Matra Cycles, MongOOSE, Orbea, Pinarello, Puky*

shop

atelier

Bereldange
Foetz
Hollerich

Tél. 48 87 66-617
Tél. 48 87 66-417
Tél. 48 87 66-217

www.velocentergoedert.lu



**velocenter
goedert**
love your bike

Radtouren mit Übernachtung

Randonnées avec nuitée(s)

Einschreibepflicht (Formular) / Inscription obligatoire (formulaire)

Vignobles lorrains et ... belge

samedi, 14 - samedi 21, mai 2011

La multiplication des voies vertes en Lorraine est une bonne raison pour cette excursion d'une semaine chez nos voisins français. La qualité des vins y produits - reconnue tout récemment par l'attribution d'une AOC Vins de Moselle - et la beauté des

paysages en sont d'autres. Et même les villes de Metz, Nancy et Toul nous flattent par leurs espaces verts, leurs plans d'eau et leurs bijoux architecturaux. Passage au lac de Madine situé dans le Parc naturel régional, à Marville ("un des plus beaux villages de Meuse") et au minuscule vignoble de Torgny en Belgique.



50 - 70 km/jour, facile
avec l'une ou l'autre côte à grimper
max. 8 personnes



→ 04.04.2011



JemP Weydert, 38 05 82

Aller-retour Veianen

samedi, 21 - dimanche, 22 mai 2011

Vun der Stater Gare fuere mir iwwert d'Vëlospisten op Veianen, do schlofe mir an engem "bed+bike"-Hotel.

Sonndes geet et iwwert d'Vëlospisten op Waasserbëlleg wou mir den Zuch zrëck an d'Stad huelen.



70 km + 55 km, difficile
max. 10 personnes



→ 20.03.2011



Carole Stoss
43 90 30 29

Happy Mosel Autofreier Tag an der Mosel

samedi, 18 - dimanche, 19 juin 2011

A partir de Wittlich, nous descendons vers la vallée de la Moselle sur un ancien tracé ferroviaire, aujourd'hui le "Maare-Mosel-Radweg", pour rejoindre la Moselle à Lieser. Après avoir visité Bernkastel-Kues nous

continuons notre route jusqu'à Zeltingen. Et le dimanche nous revenons le long de la Moselle jusqu'à Trèves sur les routes réservées exclusivement à la mobilité douce ce jour-là.



30 km + 80 km,
facile
max. 10 personnes



→ 15.04.2011



Gust Muller
43 90 30 29



Le Parc Naturel de la Haute-Sûre

Tourisme et environnement - Un ensemble harmonieux

AUDIO-GUIDES

Les mystères d'Esch-sur-Sûre
Geheimnisvolles Esch-Sauer

Découvrez, grâce à cet audio-guide, le monde fantastique d'Esch-sur-Sûre, avec sa ruine datant de 927 et les mythes ou légendes qui ont été transmis d'une génération à l'autre.

Entdecken Sie, per Audio-Guide, die schaurigsten Welt rund um Esch-Sauer, mit der Burgruine aus dem Jahre 927, den Sagen und Legenden, welche von Generation zu Generation weitererzählt wurden.

Prix de location/Ausleihgebühr:

Adultes/Erwachsene: 4 €
Enfants/Kinder: 2,5 €
Caution/Kaution: 50 €
ou carte d'identité/oder Bildausweis
Durée/Dauer: 2 heures/Stunden



Der Naturpark Obersauer

Tourismus und Umweltschutz - Ein harmonisches Zusammenleben

Un circuit guidé de 2 heures incite à observer la faune et la flore locale et introduit à l'histoire du lac. Le bateau fait escale au «Burfelt» où le centre de découverte de la forêt vous accueille.

Zweistündige geführte Bootsfahrten ermöglichen das Erkunden der lokalen Fauna und Flora sowie einen Einblick in die Geschichte des Stausees. Das Waldentdeckungszentrum «Burfelt» gehört ebenfalls zum Programm.



Informations, réservation / Informationen, Reservierungen:

Solarboot Séi

Maison du Parc: 15 rte de Lultzhausen - L-9650 Esch-sur-Sûre - Tél 89 93 31-1 - Fax 89 95 20 - e-mail: info@naturpark-sure.lu - www.naturpark-sure.lu

Moseltour von Luxemburg nach Koblenz

Donnerstag, 23. – Sonntag, 26. Juni 2011

Die Route führt uns von Luxemburg über Trier, Bernkastel, Cochem, Beilstein nach Koblenz, abwechselnd am rechten oder linken Moselufer an wunderschönen Fachwerkhäusern und steilen Weinbergen vorbei.

Zahlreiche Burgen laden zur Besichtigung ein. Der Radweg verläuft meist auf befestigten Radwegen oder verkehrsarmen Straßen.



50 – 75 km/Tag
leicht
max. 8 Personen



→ 10.04.2011



Monique Schmit, 44 43 03
mitmo@pt.lu

Mat Zuch a Vëlo an d'Eislek

Samstag, 02. - Sonntag, 03. Juli 2011

Mit der Bahn fahren wir Richtung Ösling und per Rad entdecken wir die hügelige Landschaft des Nordens von Luxemburg. Wir radeln überwiegend auf Radwegen und

ruhigen Straßen. Die Landschaft ist immer wieder überraschend und diese Tour ist garantiert mit Aussicht.



60 - 65 km/Tag
mittelschwer-schwer
max. 10 Personen



→ 01.06.2011



Monique Goldschmit
43 90 30 29

Hohes Venn - Eifel

Freitag, 12. - Montag, 15. August 2011

Tourbeginn in Kautenbach über die PC20 von Bastogne und Houffalize nach Hoffelt zur Übernachtung ins Barteshaus (bed+bike).

Die folgenden Tage radeln wir größtenteils über das Radwegenetz VeloTour HohesVenn - Eifel.



Unsere Tour führt durch Burg-Reuland, St-Vith, Butgenbach, Botrange, Robertville und Malmedy. Rückfahrt mit dem Zug von Trois-Ponts nach Luxemburg.



60 - 75 km/Tag, schwer
max. 10 Personen
keine Rennräder



→ 15.06.2011



Raym Reiners
43 90 30-29

Von Lux nach Saar-Lor

Samstag, 20. - Sonntag, 21. August 2011

Saarland und Lothringen, Teil der Großregion Saar-Lor-Lux. Auf dieser Radtour überschreiten wir Grenzen, entlang von Treidelpfaden in Lothringen und dem Saarradweg im Saarland.

Sarre et Lorraine, parties de la Grande Région Saar-Lor-Lux. Lors de cette randonnée nous passerons des frontières sur les chemins de halage de la Lorraine et du "Saarradweg".



60 -70 km/Tag
leicht
max. 8 Personen
keine Rennräder



→ 01.07.2011



Monique Goldschmit
43 90 30 29

MULLERTHAL BIKING

Geführte Radtouren - Tours guidés à vélo

PROGRAMM 2011



Mountainbike

01.7.:	1 2 3 4	30 km,	2,5h,	18h00	@ Berdorf
05.7.:	1 2 3 4	30-40 km,	2,5h,	18h00	@ Larochette
08.7.:	1 2 3 4	25 km,	2,5h,	09h30	@ Echternach
10.7.:	1 2 3 4	35 km,	3-4h,	10h00	@ Dillingen
15.7.:	1 2 3 4	35 km,	3,5h,	14h00	@ Echternach
16.7.:	1 2 3 4	30 km,	3h,	14h00	@ Berdorf
19.7.:	1 2 3 4	30-40 km,	2,5h,	18h00	@ Bech
22.7.:	1 2 3 4	35-40 km,	3h,	10h00	@ Beaufort
23.7.:	1 2 3 4	40 km,	3,5h,	14h00	@ Berdorf
26.7.:	1 2 3 4	30-40 km,	2,5h,	18h00	@ Nommern
29.7.:	1 2 3 4	35 km,	2,5h,	09h30	@ Echternach
31.7.:	1 2 3 4	35 km,	3-4h,	10h00	@ Dillingen
05.8.:	1 2 3 4	35 km,	3,5h,	14h00	@ Echternach
09.8.:	1 2 3 4	30-40 km,	2,5h,	18h00	@ Larochette
12.8.:	1 2 3 4	25 km,	2,5h,	09h30	@ Echternach
14.8.:	1 2 3 4	35 km,	3-4h,	10h00	@ Dillingen
16.8.:	1 2 3 4	30-40 km,	2,5h,	18h00	@ Larochette/ Medernach
19.8.:	1 2 3 4	35 km,	3,5h,	14h00	@ Echternach
26.8.:	1 2 3 4	35 km,	3,5h,	14h00	@ Echternach
30.8.:	1 2 3 4	40-60 km,	2,5h,	18h00	@ Larochette

Citybike

05.7.:	1 2 3 4	25-30 km,	2,5h,	18h30	@ Echternach
19.7.:	1 2 3 4	25-30 km,	2,5h,	18h30	@ Echternach
26.7.:	1 2 3 4	25-30 km,	2,5h,	18h30	@ Echternach
02.8.:	1 2 3 4	35 km,	3-4h,	14h00	@ Berdorf
02.8.:	1 2 3 4	25-30 km,	2,5h,	18h30	@ Echternach

Racebike

12.7.:	1 2 3 4	40-60 km,	2,5h,	18h00	@ Larochette
30.7.:	1 2 3 4	80-85 km,	3,5h,	10h00	@ Beaufort
02.8.:	1 2 3 4	40-60 km,	2,5h,	18h00	@ Larochette
23.8.:	1 2 3 4	40-60 km,	2,5h,	18h00	@ Larochette

„Geignet für – approprié pour“:

- 1 = Anfänger – débutants
- 2 = Fortgeschrittene – initiés
- 3 = Profis – experts
- 4 = Wird auf Teilnehmer abgestimmt
adapté au niveau des participants



Rad- und Helmverleih möglich | possibilité de location vélo et casque
Teilnahme ab 3.-€ p.P. | participation à partir de 3.-€ p.p.

Folder, Information und Anmeldung:

Dépliant, Information et inscription:

Office Régional du Tourisme Région Mullerthal – Petite Suisse Luxembourgeoise

Tél.: 72 04 57, Fax: 72 75 24 - Email: info@mullerthal.lu

www.mullerthal.lu



Région Mullerthal
Petite Suisse Luxembourgeoise



Europäischer Landwirtschaftsfond für die Entwicklung des ländlichen Raumes: Hier investiert Europa in die ländlichen Gebiete.

bed+bike Luxembourg

Ferien in Luxemburg: Jährlich wissen Tausende Touristen Luxemburg als Ferienziel zu genießen. Warum nicht Sie? Ein Radurlaub kann so an der Haustür beginnen und bringt Sie über gute Radwege quer durchs Land. In Verbindung mit der Bahn - Fahrradtransport ist gratis - lassen sich auch Gegenden miteinander verbinden welche noch nicht über Radwege zusammengehören.

Oder Sie organisieren mal eine Radtour mit ausländischen Freunden und Bekannten durch Luxemburg und planen bei der Gelegenheit "bed+bike"-Betriebe zur Übernachtung ein. Über das bestehende Radwegenetz, in 50-60 km-Tagesetappen, wird ein Wochenurlaub zum Genuss, Fitness inklusive.

Und nicht vergessen: Zu manchen "bed+bike"-Betrieben gehört ein Restaurant, wo Sie auch während einer Tagestour als Radfahrer willkommen sind.



©Photostudio C.Bosseler

Vacances à Luxembourg: Chaque année des milliers de touristes savent apprécier le Grand-Duché comme destination de vacances. Et pourquoi pas vous? Des vacances à vélo peuvent ainsi commencer au pas de la porte et vous mener sur des itinéraires cyclables à travers tout le pays. En train - le transport de vélos y est gratuit - il est même possible de relier rapidement des régions qui ne sont pas encore connectées entre elles par pistes cyclables.

Soit vous organisez une randonnée à vélo à travers le Luxembourg avec des connaissances ou des amis étrangers et vous prévoyez les nuitées dans des établissements "bed+bike". Sur le réseau de pistes cyclables existant, en étapes de 50 à 60 km par jour, votre semaine de vacances devient un délice, mise en forme incluse.

A ne pas oublier: Beaucoup d'établissements "bed+bike" disposent d'un restaurant, où vous êtes aussi les bienvenus lors d'une randonnée cycliste d'un jour.



bed+bike - établissements

Hébergement pour groupes

Beaufort	A. J. Beaufort	www.youthhostels.lu	83 60 75
Binsfeld	Musée A Schiewesch	www.museebinsfeld.lu	97 98 20
Echternach	A. J. Echternach	www.youthhostels.lu	72 01 58
Hoffelt	Gîte Barteshaus	www.wincrange.lu	26 10 37 77
Larochette	A. J. Larochette	www.youthhostels.lu	83 70 81
Luxembourg	A. J. Luxembourg	www.youthhostels.lu	22 68 89 20
Munshausen	Robbesscheier	www.touristcenter.lu	92 17 45 1
Remerschen	A. J. Remerschen	www.youthhostels.lu	26 66 73 1

Campings

Beaufort	Camping Plage	www.campingplage.lu	83 60 99 300
Bleesbrück (Diekirch)	Camping Bleesbrück	www.camping-bleesbruck.lu	80 31 34
Born	Camping Officiel Born	www.camping-born.lu	73 01 44
Bourscheid-Moulin	Camping du Moulin	moulin.camp.lu	99 03 31
Echternach	Camping Offic. Echternach	www.camping-echternach.lu	72 02 72
Enscherange	Camping Val d'Or	www.valdor.lu	92 06 91
Heiderscheid	Camping Fuussekaul	www.fuussekaul.lu	26 88 88
Kautenbach	Camping Kautenbach	www.campingkautenbach.lu	95 03 03
Maulusmühle	Camping Woltzdal	www.woltzdal.com	99 89 38
Medernach	Camping Auf Kengert	www.kengert.lu	83 71 86
Untereisenbach	Camping Kohnenhof	www.campingkohnenhof.lu	92 94 64

Hôtels/Pensions

Bascharage	Béierhaascht	www.beierhaascht.lu	26 50 85 50
Berdorf	Hôtel Scharff	www.hotel-scharff.lu	79 02 20
Bockholtz-Moulin	Bed & Breakfast Berkel	www.campingberkel.com	83 90 54
Clervaux	Hôtel International	www.interclervaux.lu	92 93 91
	Hôtel Koener	www.hotelkoener.lu	92 10 02
	Hôtel Le Clervaux	www.le-clervaux.com	92 11 05
Echternach	Hostellerie de la Basilique	www.hotel-basilique.lu	72 94 83
	Hôtel des Ardennes	www.hotel-ardennes.lu	72 01 08
Esch-sur-Sûre	Hôtel de la Sûre	www.hotel-de-la-sure.lu	83 91 10
Frisange	Hôtel de la Frontière	www.hoteldefrontiere.lu	23 61 51
Heinerscheid	Cornelyshaff	www.cornelyshaff.info	92 17 45 1
Hoscheid	Hôtel des Ardennes	www.hotel-des-ardennes.lu	99 00 77
Larochette	Auberge Op der Bleech	www.opderbleech.lu	87 80 58
Livange	Etap Hotel Luxembourg Sud	www.etaphotel.com	26 51 86
Luxembourg	Hôtel Empire	www.empire.lu	48 52 52
	Hôtel Le Châtelet	www.chatelet.lu	40 21 01
	Hôtel Le Royal	www.hotelroyal.lu	24 16 16 1
Remich	Hôtel Saint-Nicolas	www.saint-nicolas.lu	26 66 3
Schengen	Château de Schengen	www.chateau-de-schengen.lu	23 66 38
Stadtbredimus	Hôtel de l'Ecluse	www.hotel-ecluse.com	23 61 91 1
Steinheim	Hôtel Gruber	www.hotelgruber.com	72 04 33
Strassen	Hôtel Mon Plaisir	www.hotel-monplaisir.lu	31 98 10
Troisvierges	Auberge Lamy	www.restaurantlamy.lu	99 80 41
Vianden	Auberge Aal Veinen	www.hotel-aal-veinen.lu	83 43 68
Wallendorf-Pont	Hôtel Dimmer	www.luxemburghotels.lu	83 62 20

bed+bike

Luxembourg

www.bedandbike.lu



Das Label „bed+bike“ finden Sie ab 2011 an über 40 Adressen auch in Luxemburg. Hier sind Radler willkommen.



A partir de 2011, vous trouvez le label «bed+bike» à plus de 40 adresses au Luxembourg. Ici les cyclistes sont les bienvenus.

Grand-Duché de
luxembourg.



Luxemburgs Radwegenetz

1:100.000

deutsch, français, english

Preis: 4,90 €

erhältlich bei der LVI
und im Buchhandel



Lëtzebuurger Vélos-Initiativ asbl

4, rue Vauban L - 2663 Luxembourg

Tel. 00352 43 90 30 29

Fax. 00352 20 40 30 29

www.lvi.lu lvi@velo.lu

Ce qu'il nous faut!

Beaucoup de membres, afin de donner un poids conséquent à nos revendications.

Devenir membre est chose facile: virez 15 € (20 € par ménage) sur le compte

Wir brauchen!

Möglichst viele Mitglieder, um unseren Forderungen das nötige Gewicht zu geben,

Mitglied werden ist einfach: Überweisen Sie 15 € (20 € pro Haushalt) auf das Konto mit dem Vermerk «Neues Mitglied»

BCEELULL IBAN LU52 0019 2555 9405 9000
CCPLLULL IBAN LU40 1111 0825 6417 0000

avec la mention «nouveau membre individuel ou ménage» (en cas de ménage veuillez indiquer les noms des personnes membres, enfants à partir de 14 ans). En tant que membre, vous recevrez notre LVI-Info ainsi que de plus amples renseignements au sujet du vélo au Luxembourg.

(bei einer Haushaltmitgliedschaft geben Sie bitte die Namen der einzelnen Mitglieder an, Kinder ab 14 Jahre). Als Mitglied erhalten Sie vierteljährlich unser LVI-Info sowie weitere Informationen zum Thema Fahrrad in Luxemburg.



le gaz naturel

★ pratique

★ économique

★ écologique



Le vélo, un compagnon des loisirs

Nos promenades à vélo sont conçues pour le simple plaisir de rouler à vélo et non pour réaliser des exploits sportifs. Ce qui ne veut pas dire que les tours ne peuvent avoir des degrés de difficultés variables. Le responsable de chaque tour vous renseigne volontiers à ce sujet.

Et si les explications dans notre LVI-Kalenner ne sont pas toujours bilingues, nous vous assurerons que le responsable d'une promenade l'est toujours.

Reste à dire que le transport des bagages est assuré par vous-même et que chacun participe sous sa propre responsabilité. Sauf indication contraire, les déplacements pour les randonnées se font en train à partir de la gare de Luxembourg. Pour les randonnées avec nuitée(s), inscription et acompte sont obligatoires (formulaire).

Les détails et d'éventuelles modifications sur les randonnées seront publiés dans notre LVI-Info à partir du mois de mars 2011 et sur Internet sous www.lvi.lu

Impressum

LVI-Kalender:	März 2011
Auflage:	3000 Exemplare
Herausgeber:	LVI asbl, 6 rue Vauban, L-2663 Luxembourg
Telefon/Fax:	(+352) 439030-29 / (+352) 204030-29
Internet:	www.lvi.lu
email:	lvi@velo.lu
Konto:	CCPLLULL IBAN LU40 1111 0825 6417 0000 BCEELULL IBAN LU52 0019 2555 9405 0000
Photo:	LVI Archiv, Monique Goldschmit, Roby Sahl, Carole Stoss, JemP Weydert, Musée Tudor, Photostudio C.Bosseler
Druck:	Imprimerie Linden

La LVI
est membre
de la

ECF European Cyclists' Federation

EUROPÄISCHER RADFAHRER VERBAND • FEDERATION EUROPEENNE DES CYCLISTES asbl



www.ecf.com

Das Fahrrad, ein Freizeitbegleiter

Bei unseren Radtouren geht es darum, das Radfahren zu genießen, nicht, sportliche Hochleistungen zu vollbringen. Was aber nicht sagen soll, dass die Touren nicht von unterschiedlichem Schwierigkeitsgrad sind. Der Tourenleiter gibt Ihnen gerne hierzu Auskunft.

Auch wenn die Erklärungen in unserem LVI-Kalenner nicht immer zweisprachig sind, so versichern wir Ihnen, dass der Tourenleiter es in jedem Fall ist.

Bleibt noch zu sagen, dass der Gepäcktransport vom Teilnehmer selbst übernommen wird und dass jeder auf eigene Verantwortung teilnimmt. Falls nicht anders vermerkt, sind An- und Rückreise per Bahn ab Bahnhof Luxemburg. Bei Touren mit Übernachtung besteht Einschreibe- und Anzahlungspflicht (Formular).

Einzelheiten und etwaige Programmänderungen zu den Radtouren werden in unserem LVI-Info ab März 2011 und im Internet unter www.lvi.lu veröffentlicht.

RENTABIKE DIKRICH

Un projet du CIGR Nordstad

Fahrradverleih

Vom 1. April bis 30. September, 7 Tage die Woche, von 10.00 bis 17.00 Uhr

Im Winter auf Anfrage

Lieferung an den Ort Ihrer Wahl möglich

Location de vélos

Du 1^{er} avril au 30 septembre

7 jours sur 7, de 10.00 à 17.00 heures

En période d'hiver sur demande

Livraison possible à l'endroit de votre choix

Fietsverhuur

Van 1 april tot 30 september

7 dagen per week, van 10.00 tot 17.00 uur

Tijdens de winter op afspraak

Aflevering op een door

u gekozen locatie mogelijk

Rent a bike

From 1st April until 30th September

7 days a week, from 10 a.m. to 5 p.m.

Reservation required during winter season

Delivery possible to the place of your choice



27, rue Jean l'Aveugle

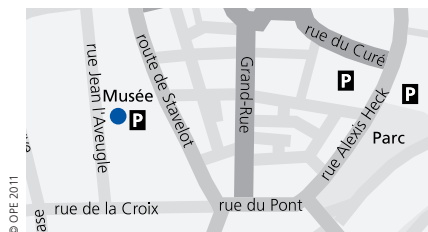
L-9208 Diekirch

Tél.: (+352) 26 80 33 76

Fax: (+352) 26 80 33 75

nordstad@cig.lu

www.rentabike.lu



0g CO₂ - qui dit mieux?



à la pollution



LE GOUVERNEMENT
DU GRAND-DUCHÉ DE LUXEMBOURG
Ministère des Transports

IL Y A 1001 RAISONS DE CHOISIR LES

