



ANALYSE DE LA CYCLABILITÉ ET ÉLABORATION D'UN RÉSEAU CYCLABLE FONCTIONNEL

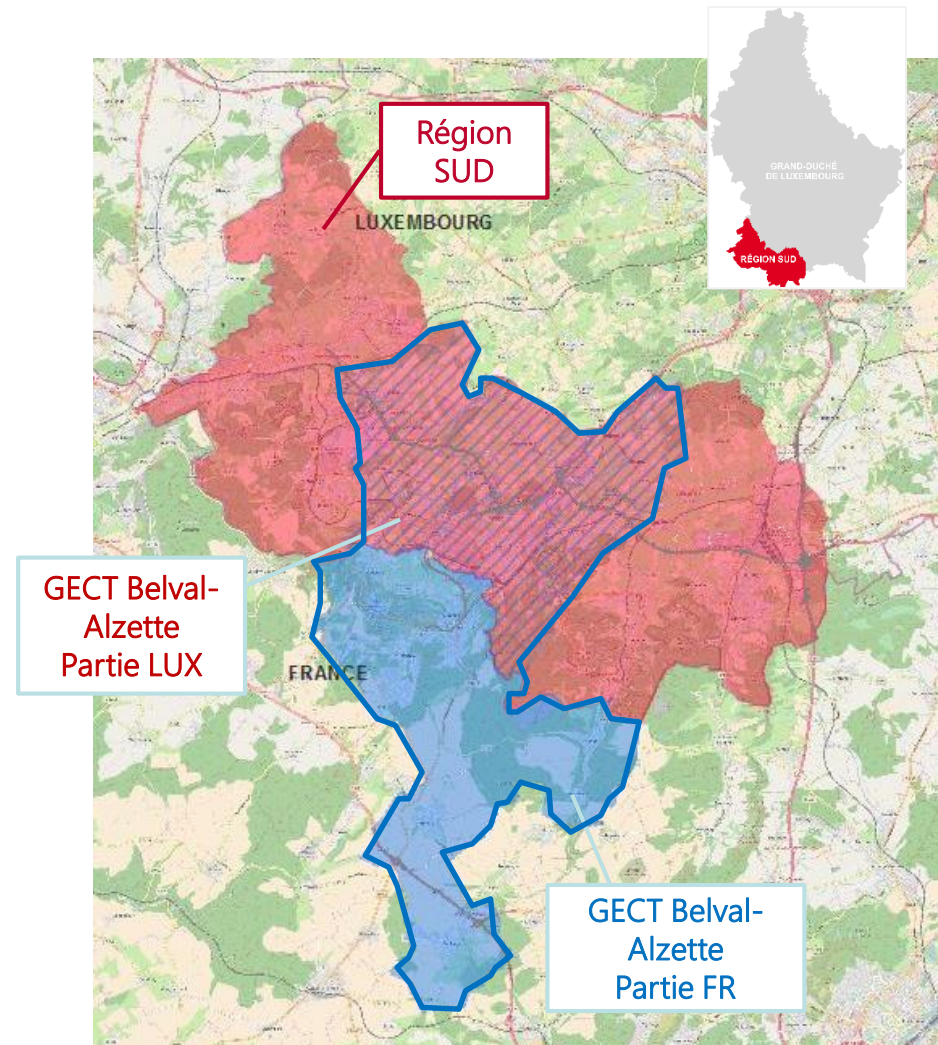
dans la région SUD & le GECT
Belval-Alzette (collaboration
franco-luxembourgeoise)

Assemblée Générale LVI
24.01.2020



- 11 communes
Luxembourgeoises:
 - Bettembourg, Differdange, Dudelange, Esch-sur-Alzette, Käerjeng, Kayl, Mondercange, Pétange, Rumelange, Sanem et Schifflange
- 8 communes Françaises:
 - Audun-le-Tiche, Aumetz, Boulange, Ottange, Rédange, Russange, Thil et Villerupt

P.s.: Même démarche à DICI-Alzette (terminé) et Nordstad (en cours)



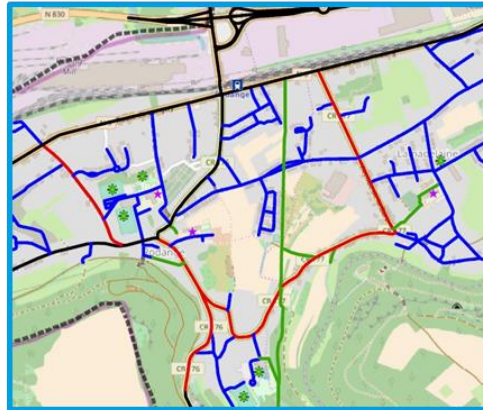


Réseau souhaité



Où **veut**-on pouvoir
rouler à vélo ?
(réseau cyclable
fonctionnel)

Cyclabilité



Où **peut**-on
actuellement bien/pas
bien rouler à vélo?

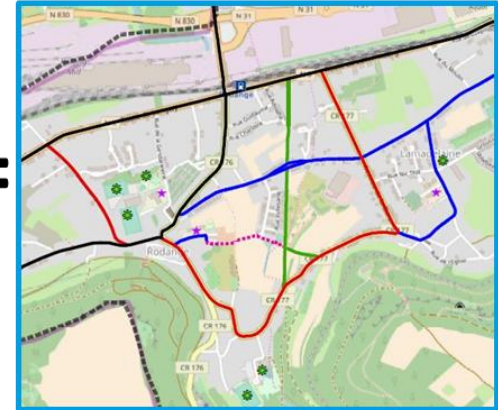


Catégorisation sur base d'une
série de critères définis pour le
territoire



Contrôle sur le terrain et sur
base de retours des communes
et du *Lëtzebuurger Vëlos-
Initiativ* (LVI)

Programme de réalisation



Où **doit**-on **intervenir en**
priorité pour réaliser ce
réseau cyclable
fonctionnel ? (mesures
réglementaires et/ou
aménagements
physiques)

4 niveaux de cyclabilité



LE GOUVERNEMENT
DU GRAND-DUCHÉ DE LUXEMBOURG

Pas de circulation motorisée

Convient à tout type de cycliste

Convient aux cyclistes expérimentés

Voirie trop dangereuse à vélo

Potentiel cyclable

Où peut-on rouler en sécurité?



LE GOUVERNEMENT
DU GRAND-DUCHÉ DE LUXEMBOURG



Interdiction de circuler,
sauf circulation locale et
cyclistes (panneau C2
excepté cyclistes)

Pas de circulation
motorisée

Où peut-on rouler en sécurité?



LE GOUVERNEMENT
DU GRAND-DUCHÉ DE LUXEMBOURG



Zone 30, peu de
circulation

Convient à tout type
de cycliste

Où peut-on rouler en sécurité?



LE GOUVERNEMENT
DU GRAND-DUCHÉ DE LUXEMBOURG



50 km/h, forte circulation,
pas d'infrastructure
cyclable

Convient aux cyclistes
expérimentés

Où peut-on rouler en sécurité?



LE GOUVERNEMENT
DU GRAND-DUCHÉ DE LUXEMBOURG



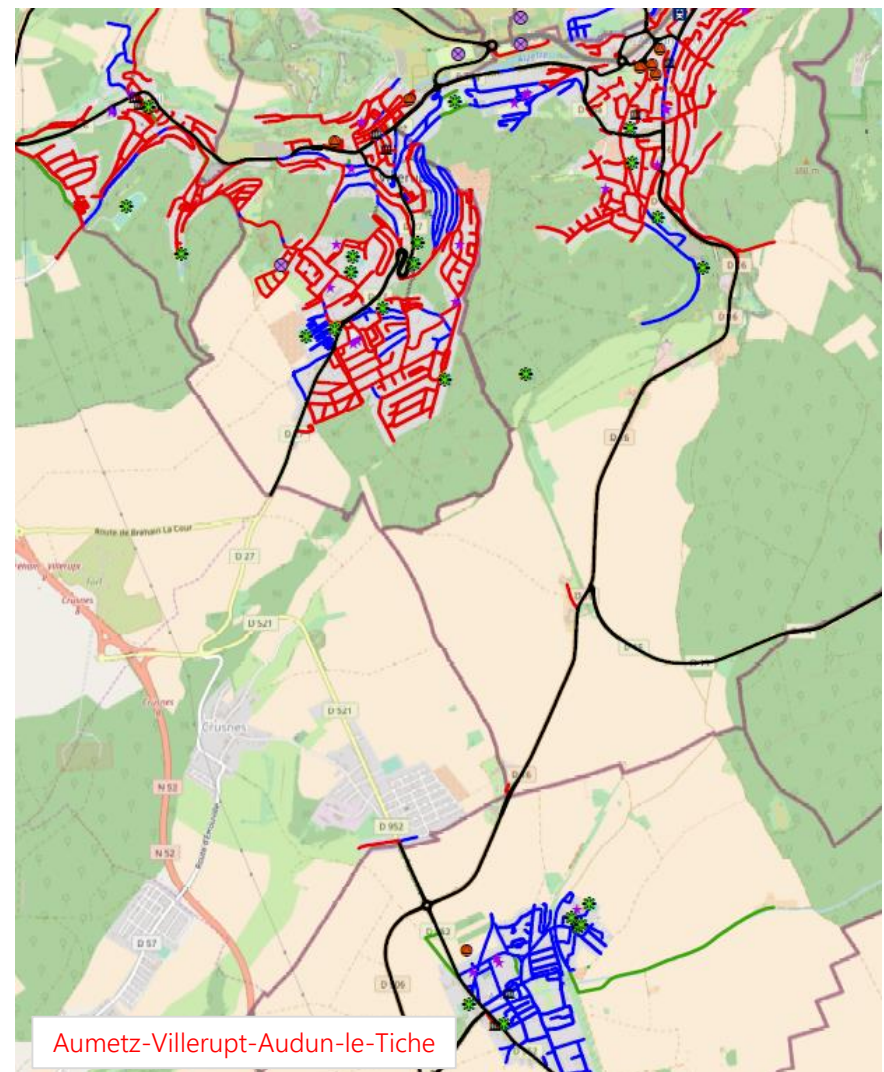
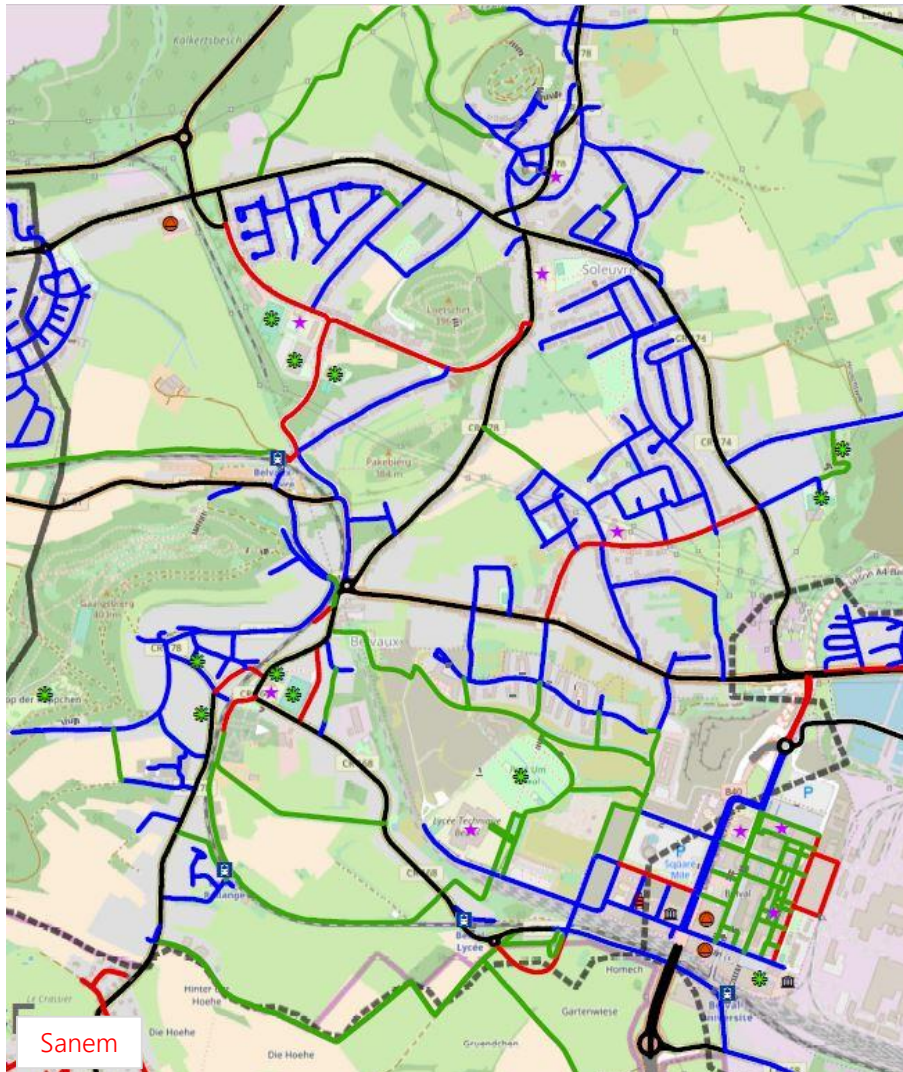
70-90 km/h, pas
d'infrastructure cyclable

← Voirie trop
dangereuse à vélo

Exemples de cyclabilité



LE GOUVERNEMENT
DU GRAND-DUCHÉ DE LUXEMBOURG



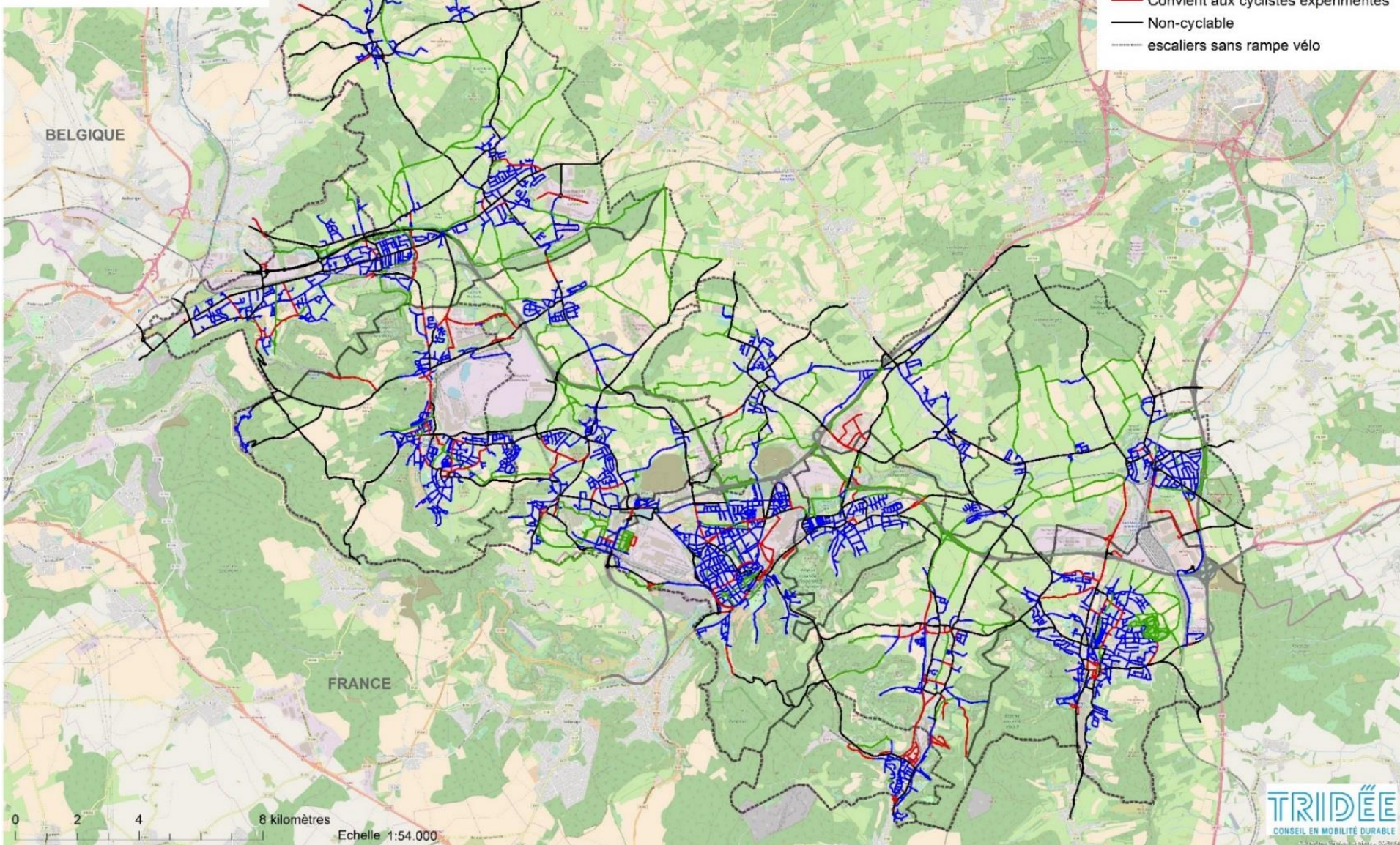
ANALYSE DE LA CYCLABILITÉ

dans la région SUD

Date: 3-7-2018

LÉGENDE

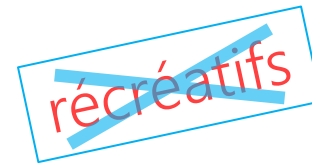
- Limites communales, région Sud
- Autoroute
- Pas de circulation motorisée
- Convient à tout type de cycliste
- Convient aux cyclistes expérimentés
- Non-cyclable
- escaliers sans rampe vélo



Pourquoi un réseau cyclable fonctionnel ?



LE GOUVERNEMENT
DU GRAND-DUCHÉ DE LUXEMBOURG

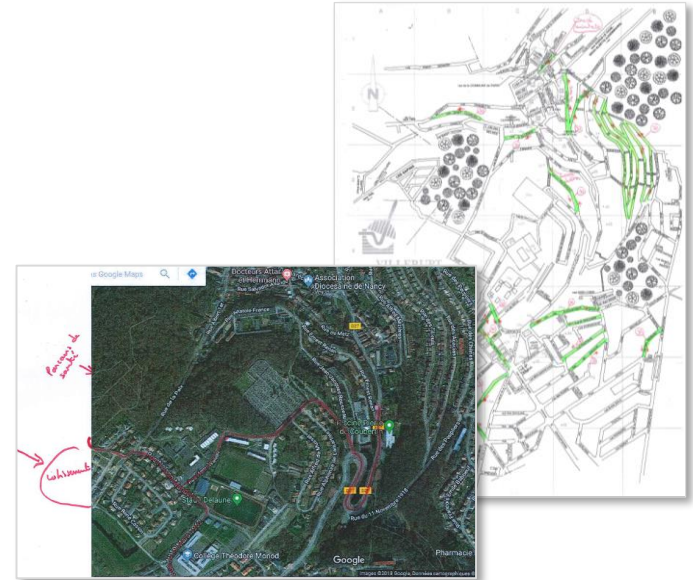


- Faciliter les déplacements quotidiens
- Offrir des itinéraires répondant aux besoins des cyclistes
 - directs
 - rapides
 - sécurisés
 - agréables
 - cohérents
- Montrer le potentiel cyclable aux citoyens
- Créer une base pour les développements futurs
- Prioriser les investissements



➤ Destinations locales et régionales:

- Gares et haltes
- Écoles et universités
- Bâtiments publics attirant beaucoup de visiteurs
- Pôles d'emploi
- Centres sportifs et culturels
- Grands projets de développement



➤ Projets de développements communaux

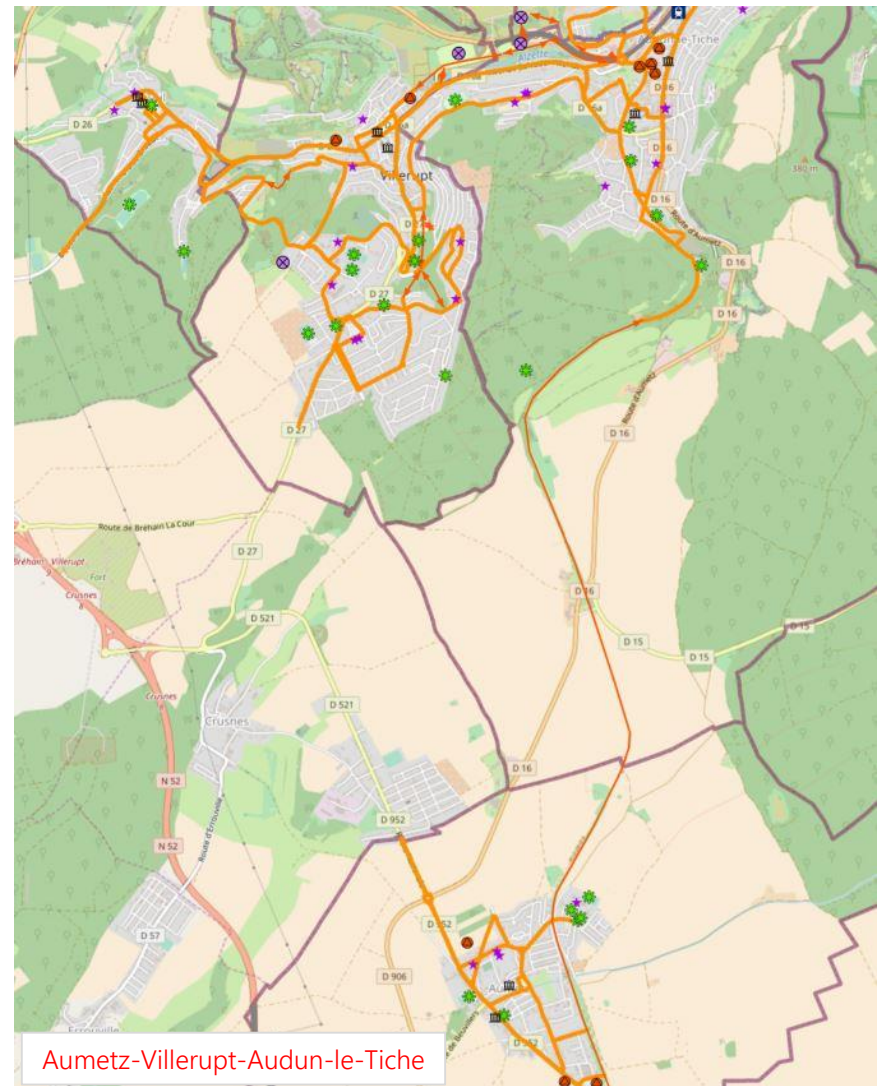
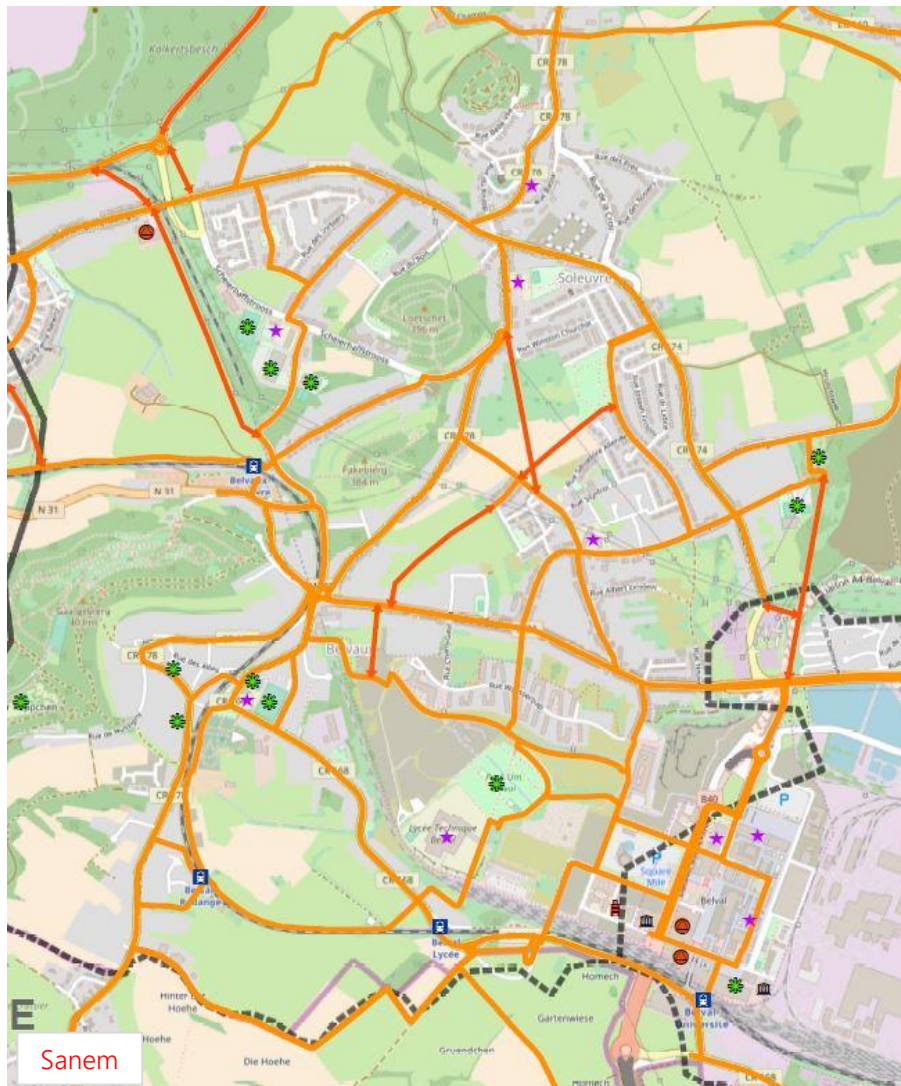
➤ Réunions de travail avec les communes, LVI et le Ministère +échanges par email



Exemples de réseau



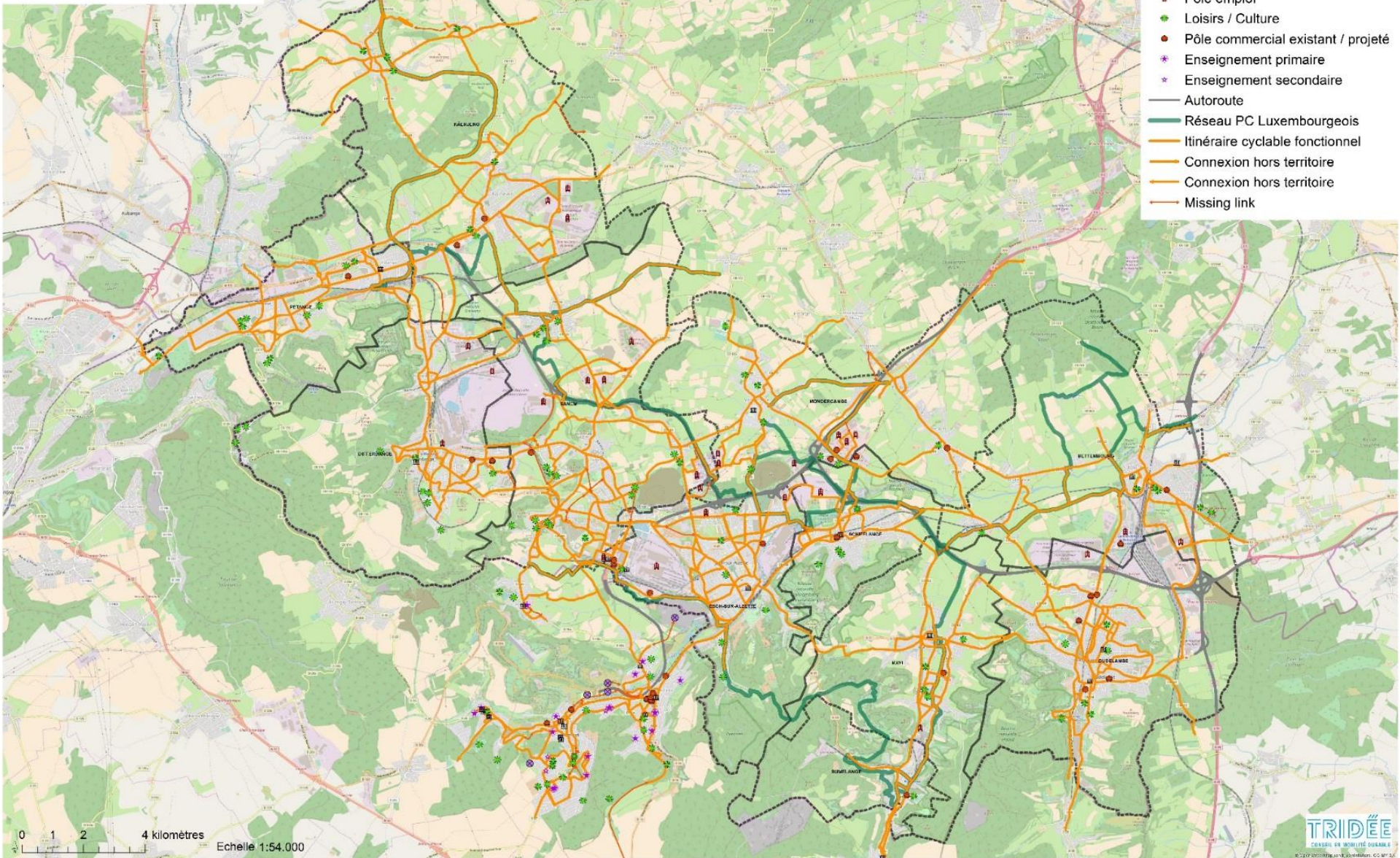
LE GOUVERNEMENT
DU GRAND-DUCHÉ DE LUXEMBOURG



RESEAU CYCLABLE FONCTIONNEL

de la région SUD et connexions avec
la partie française du GECT

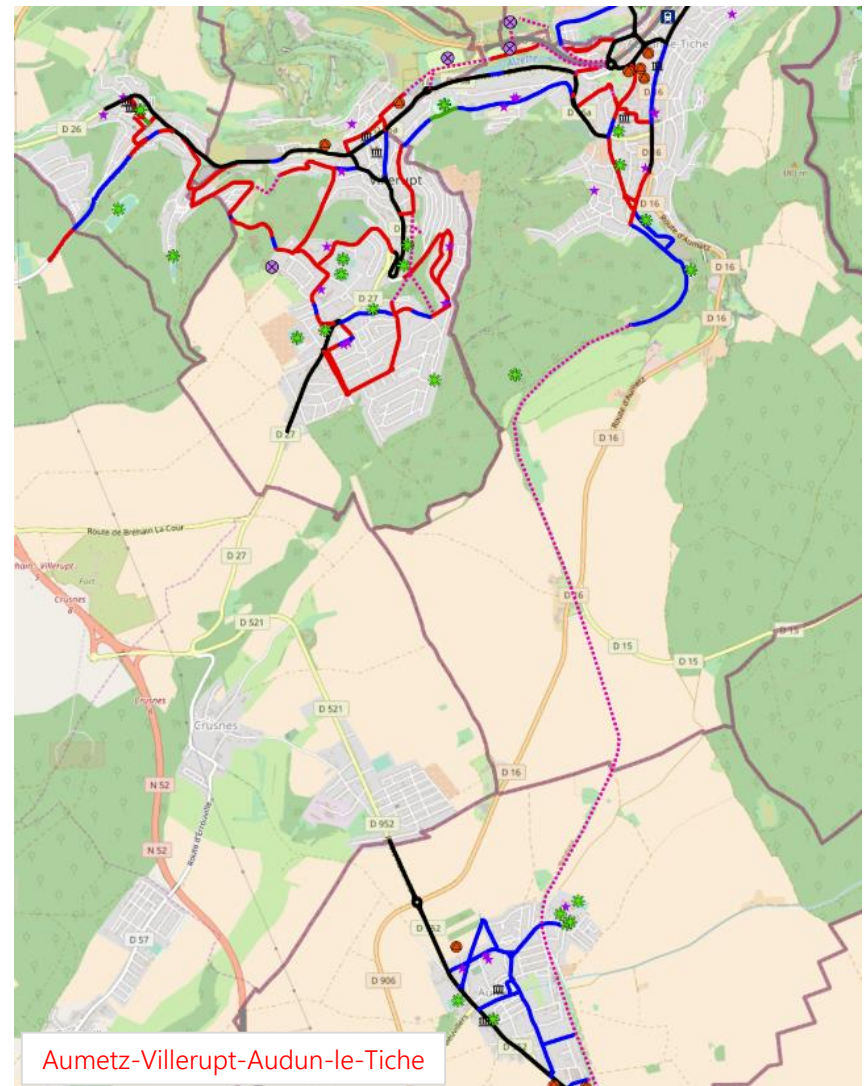
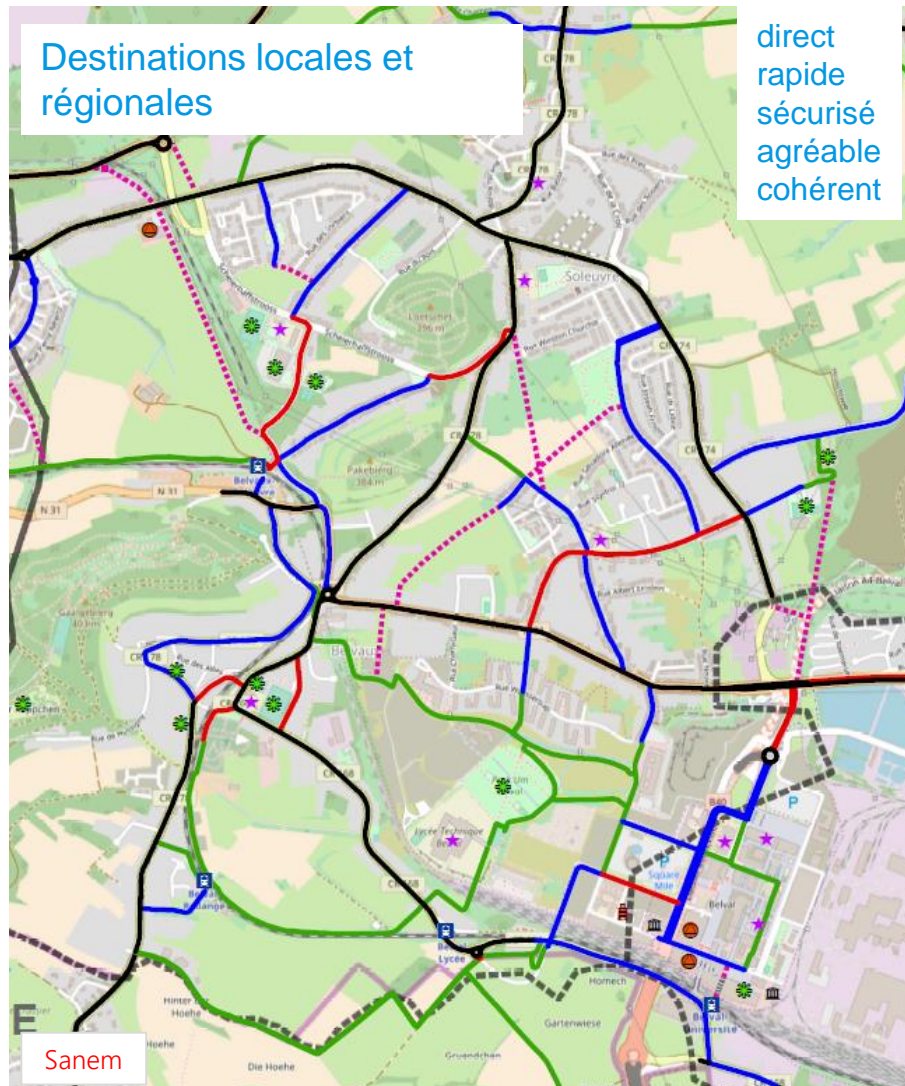
Date: 3-7-2018



Cyclabilité du réseau fonctionnel (exemple)



LE GOUVERNEMENT
DU GRAND-DUCHÉ DE LUXEMBOURG





- Les communes établissent un plan d'action plus précis sur la base des priorités identifiées dans l'étude (avec une attention particulière à la sécurisation des carrefours)
- Tronçons avec des travaux à court terme:
 - Rechercher les opportunités d'intégration d'améliorations de la cyclabilité
 - Effectuer une adaptation des projets en conséquence
- Tronçons non concernés par des travaux à court terme:
 - Rechercher les mesures réalisables à priori (p.ex. pour une coupe type) et les impacts de chaque variante
 - Réaliser tronçon par tronçon les planifications détaillées



Merci pour votre attention