

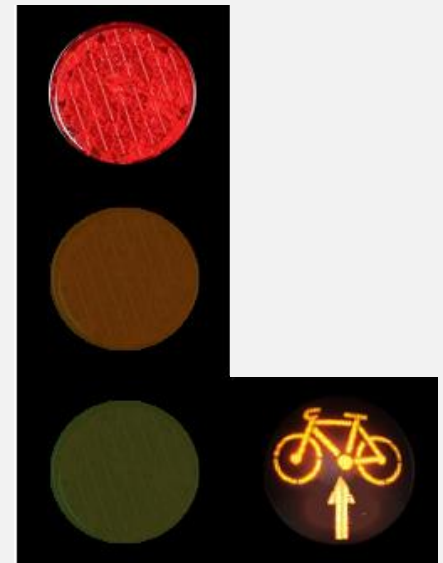
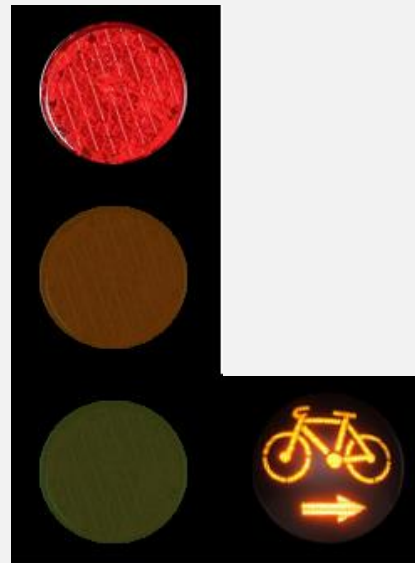
Nos activités en 2020



Nos revendications

Code de la route

Réalisation des premières «rues cyclables» et feux vélos clignotants permettant aux cycles de continuer leur chemins à certains carrefours, mesures présentées en 2018 lors de la mise à jour du Code de la route.



Nos revendications

Pont Cents-Kirchberg avec ascenseur vers Neudorf et PC27

Ce pont, en discussion depuis 2007, fait partie intégrante du «Concept Vélo» de la Ville de Luxembourg. La LVI insiste sur la réalisation de cette connexion importante pour le réseau cyclable de la ville.

Relier le quartier résidentiel Cents, comptant plus de 5.000 habitants, et le quartier Kirchberg, offrant emplois et commerces, aura certainement une incidence sur le trafic motorisé inter-quartiers.

La LVI continue de soulever le sujet lors des entrevues avec la VdL et insiste que ce maillon important soit réalisé dans les meilleurs délais.

La réalisation de ce pont favorisera nettement l'axe **Contern – Sandweiler – Cents – Kirchberg – Centre-Ville (PC27)**, itinéraire cyclable prioritaire afin de relier l'est du pays à la capitale.



Nos revendications

Réseau cyclable national

La LVI revendique la réalisation conséquente du réseau cyclable national et de sa signalisation et demande la mise à disposition des moyens budgétaires et humains nécessaires.

Pour répondre au succès croissant que connaît le **tourisme à vélo**, les connexions vers les réseaux cyclables des pays limitrophes, notamment la Vennbahn, le RAVeL et l'EuroVelo 5, sont d'une importance primordiale.

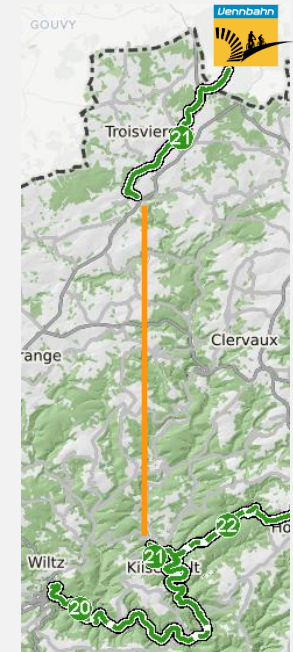
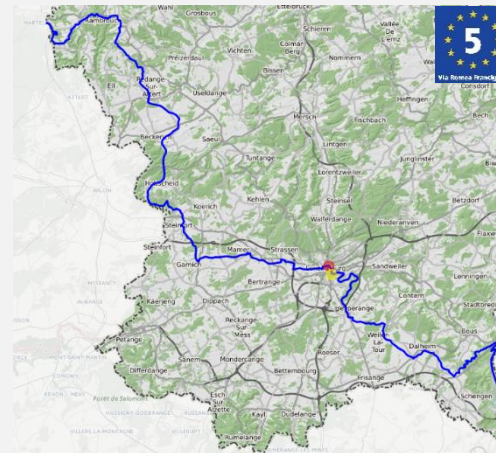
PC21: divers tronçons entre Goebelsmühle et Troisvierges (Vennbahn)

PC6: tronçon Frisange – Remerschen (EuroVelo 5)

PC11: tronçon Hesperange – Hassel (EuroVelo 5)

PC17: tronçon Rambrouch – Koetschette (EuroVelo 5)

PC22: tronçon Bleesbruck – Fouren



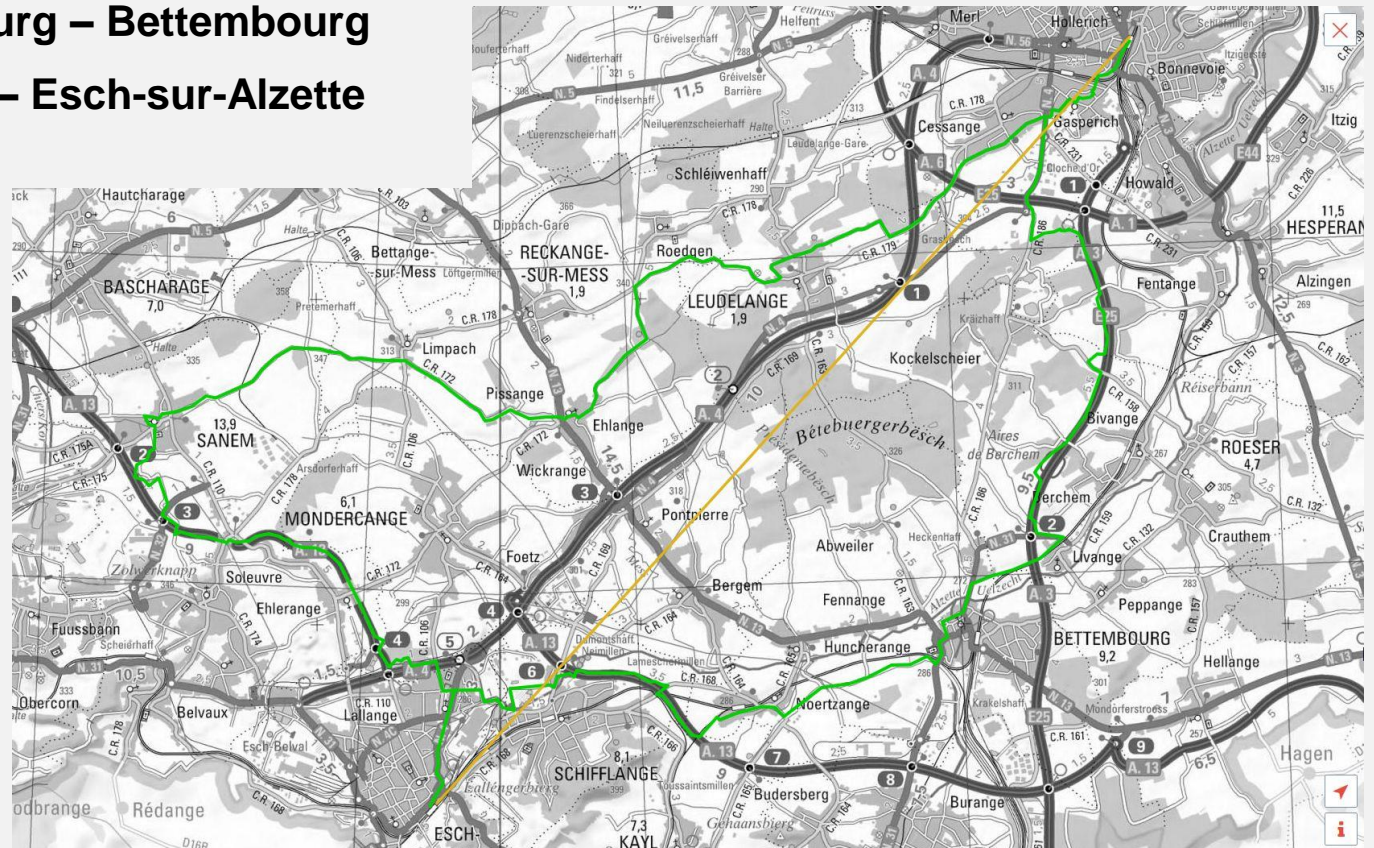
Nos revendications

Réseau cyclable national

Outre les exemples précédents de liaisons pour les déplacements de **cyclistes, nous revendiquons une réalisation prioritaire des PC express:**

PC103: Luxembourg – Bettembourg

PC104: Hollerich – Esch-sur-Alzette



Nos revendications

Liaison entre Esch-sur-Alzette et Belval



Der gelb eingezeichnete Studente
diesem provisorischen Plan von
lang der Bahnleise ③ zwischen
Arbeitsiedlung Esch-Belval ④
namigen Stahlwerk ⑤ bis nach
führen. Er beginnt unweit des Bf
Fonds Belval ⑦ und endet nahe
Losch ⑧.
(GRAFIK: STRASSE)

Luxemburger Wort, 20.11.201

Während die Universität seit
nunmehr drei Jahren in Belval is
lässt der sogenannte Studentew
Richtung Escher Zentrum weiter
sich warten.

Conférence de presse – Réseau cyclable national – PC8: Tronçon Esch/Alzette - Belval

Division des ouvrages d'art



LE GOUVERNEMENT
DU GRAND-DUCHÉ DE LUXEMBOURG
Ministère de la Mobilité
et des Travaux publics
Administration des ponts et chaussées

III. Liaison cyclable directe entre Esch/Alzette - Belval

Subdivision du projet

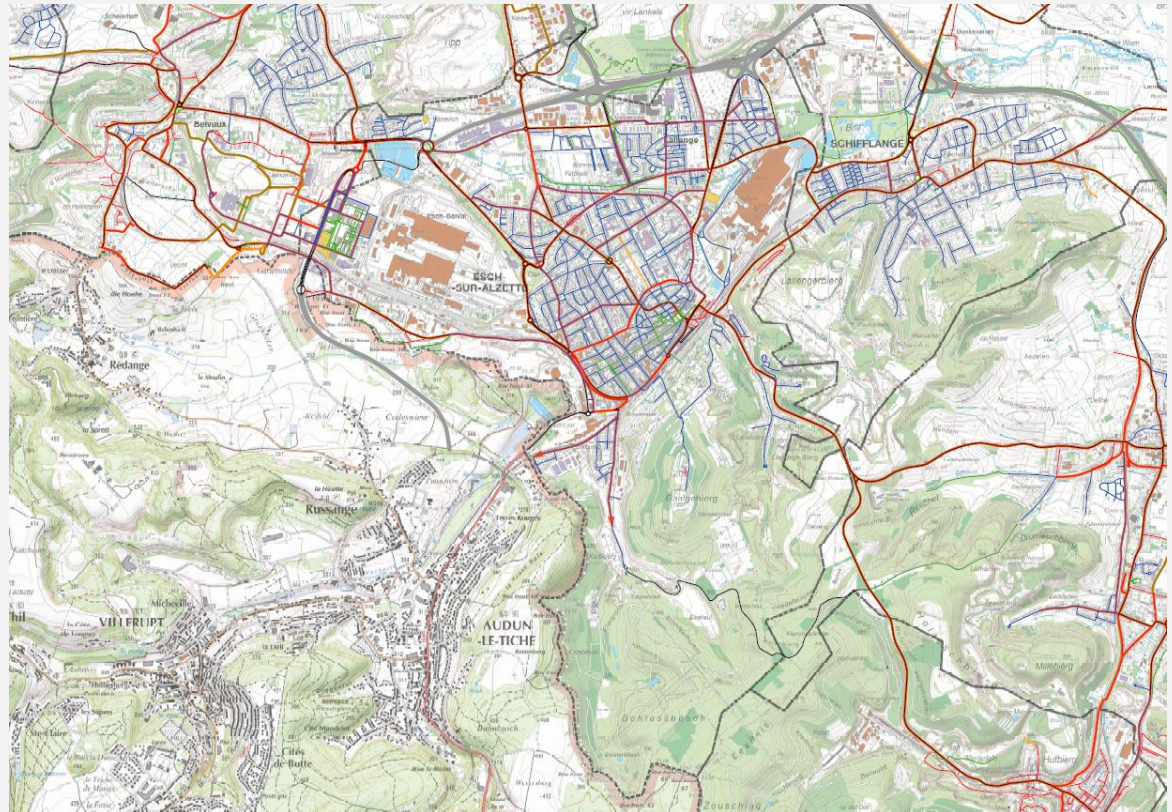


Nos revendications

Communes Pro-Sud

Suite à la promesse d'une réalisation rapide d'une liaison cyclable entre Esch/Alzette et Belval nous demandons une mise en place conséquente des recommandations de l'étude de cyclabilité, réalisée en 2018 pour toutes les communes Pro-Sud.

Seul la réalisation d'un réseau régional de qualité par les communes permettra d'influencer la part modale du vélo de façon significative.



Nos revendications

Cyclotourisme

L'extension du système de **location de vélos «RentaBike»**, existant déjà dans les régions Ardennes, Mullerthal et Moselle, au territoire entier du Grand-Duché.

La mise en place d'un service de **transport de bagages** pour randonneurs et cyclistes à travers tout le pays.

En parallèle à tous les efforts pour compléter l'infrastructure et l'offre de services y relatifs, il importe de développer une **stratégie de marketing «Vëloland Lëtzebuerg»** pour présenter le Grand-Duché comme destination de premier ordre pour le tourisme à vélo.

LET'S MAKE IT HAPPEN !



Nos revendications

Centre du Cycle

Un centre **convivial et animé**

VéloParc a pour vocation la promotion de l'usage du vélo dans la vie quotidienne, la documentation de l'histoire de la bicyclette, l'insertion du vélo dans les réseaux de mobilité, le soutien des collectionneurs, la promotion du tourisme cycliste, l'information, la culture et la pédagogie relatifs au vélo. **VéloParc** s'adresse également aux plus jeunes.

Exposition permanente

- Musée du Cycle de Weyler - Philippe Tibesar
- Collection Henri Bressler
- Autres collections

Atelier, location

- Atelier de réparation de vélos, location de vélos

Bibliothèque, point de vente

- Bibliothèque, videothèque, point de vente d'occasions, de pièces, de livres

Information

- Point d'information (sur les réseaux de mobilité douce, sur le tourisme, sur l'interaction avec les transports en commun, parc sécurité routière, horaires, etc.)

Associations

- Siège de l'asbl Le Centre du Cycle Luxembourg
- Siège de l'asbl Lëtzebuerger Vélos-Initiativ

Autres espaces

- Salle de conférences avec possibilité de projections de films
- Espaces extérieurs/intérieur pour manifestations
- Bureau et stockage



Manifestations et activités

- Expositions temporaires, p.ex. la bicyclette dans l'art, la littérature, la mécanique du vélo, etc.
- Workshops
- Conférences, projections de films

Activités didactiques

- Apprendre à rouler à vélo
- Apprendre le code de la route
- Comment réparer son vélo

Animations

- Cirque et monocycle
- Bourses pour collectionneurs
- Visite de la ville à vélo
- Rassemblement de vélos historiques et sorties

En 2016, le CCL (Centre du Cycle, Luxembourg asbl) cède l'idée du centre du cycle à la LVI qui s'engage désormais pour la réalisation de celui-ci auprès des administrations.

Nos randonnées 2020

9 mai	Saar – Lor – Lux (L, D, F)
19 - 24 mai	Den Neckar erop an de Schwarzwald (D)
10 - 15 juin	Malojapass – Innsbruck (CH, AT)
20 - 23 juin	UHT 2020, „ErftRadweg – Vennbahn – RAVeL“ (D, B)
27 juin - 3 juillet	Ronderëm (L, D, F, B)
4 juillet	Fritures-Tour „25.“ (L)
5 juillet	Tour Ëlwen – Kautebaach via RAVeL et PC20 (L, B)
18 - 19 juillet	Duerch de Syrdall, laanscht Musel, Sauer an Uelzecht (D, L)
29 août - 5 septembre	Radrunde Allgäu (D)
4 - 7 septembre	Saarpolygon, von Saarburg bis Saarlouis (L, D)
10 - 13 septembre	L'Echappée Bleue (F, L)
10/17 - 17/24 octobre	Die Wasserburgen-Route (D)

**Dépliants en salle et édition en pdf sur notre site:
www.velo.lu**

Nos rendez-vous 2020

- **13 février** **Conférence sur l'utilisation du Geoportail**
- **15 - 16 février** **Fiets- en Wandelbeurs, Ghent (B)**
- **28 février - 1 mars** **Fiets- en Wandelbeurs, Utrecht (NL)**
- **2, 9 et 16 mars** **Vëlorepairatur-Atelier**
- **22 mars** **ADFC Radreisemesse, Bonn (D)**
- **6 - 10 avril** **Vélo-école pour enfants, Luxembourg**
- **6 - 16 avril** **Vélo-école pour adultes, Luxembourg**
- **2 mai** **Nuit de la culture, Esch**
- **8 mai** **Roadshow Cargovëlo**
- **17 mai** **Vëlosdag am Kanton Cliärref**
- **15 mai - 31 juillet** **Mam Vëlo op d'Schaff oder an d'Schoul**
- **Dates à définir** **Vélo-écoles, Luxembourg**
- **Date à définir** **Alles op de Vëlo, Mamer - Mersch**
- **16 - 22 septembre** **European Mobility Week**
- **17 septembre** **Mam Vëlo vu Miersch an d'Stad**
- **5 novembre** **Campagne éclairage « Es werde Licht! »**

Nos projets 2020

Soirée Geoportail

Après des demandes régulières de nos membres concernant le fonctionnement et l'utilisation du Geoportail pour la planification de randonnées cyclables, la LVI organisera le **13 février à 18h30** en collaboration avec l'Administration du cadastre et de la topographie (ACT) une présentation intitulée:

« Geoportail.lu, ee flotten Outil fir Vëlosfuerer »

Lors de cet événement, deux représentants de l'ACT expliqueront l'utilisation du site internet, les possibilités de planification d'itinéraires, etc.

Nos projets 2020

ProVelo.lu et développement de l'association

Au cas d'un vote en faveur du changement des statuts par l'AG, l'association devra clôturer les démarches légales, diffuser les nouveaux nom, logo et corporate identity, adapter son matériel, etc.

Nous prévoyons aussi de profiter de l'occasion pour mettre à jour le visuel du site internet.

En même temps, la LVI est en phase de recrutement d'un nouvel employé pour renforcer son travail politique et lui permettre de devenir plus réactif face aux défis d'actualité.

D'autre part, avec la demande croissante pour l'organisation de cours de vélo, la LVI compte renforcer son offre ainsi qu'augmenter la nombre de cours organisés par an à moyen terme. Le début des démarches y relatives est prévu pour 2020.