



Lëtzebuurger  
Vëlos-Initiativ

# LVI-Info

Lëtzebuurger Vëlos-Initiativ  
[www.lvi.lu](http://www.lvi.lu)

No 118  
2/2020



POPUP! ...JO, MEE CHANTIEREN

SNIEDER





# mBox

**DE VËLO ASS DÉI  
BESCHT MANÉIER  
FIR SECH WÄREND  
DER PANDEMIE  
FORTZEBEWEEGEN.**

Mat de gesécherte Vëloskäfeger  
vum Verkéiersverbond ass dëst  
nach méi einfach!

**[www.m-box.lu](http://www.m-box.lu)**



**verkéiers  
verbond**

**LOOSS ET RULLEN**

# Verpasste Chancen!

Während Woche war et dëst Fréijoer roueg op de Lëtzebuerger Stroossen, eng Zäit déi vill Leit genotzt hu fir de Vëlo aus dem Keller ze huelen an Deplacementer domat ze maachen déi virdrun, am Trafic, nëmme schwéier virstellbar waren.

Och an der Phase vum Déconfinement, wou den Trafic sech lues a lues nees normaliséiert, verléiert de Vëlo net u Popularitéit, wéi sech och un de Verkafszuele vu Vëloen bei de Vëlosgeschäfte onschwéier erkenne léisst.

Dëst ass e kloren Hiweis datt ëmmer méi Leit sech virstelle kënnen op de Vëlo ëmzeklappen a bereet sinn eng aner, méi nohalteg Mobilitéit hei zu Lëtzebuerg ze etabléieren. D'Chance dozou bestoung an de leschte Wochen, dëst hunn vill Länner a Stied an der ganzer Welt gewisen.

Hei zu Lëtzebuerg ass dat eenzegst Resultat leider just de Virschlag vum Mobilitéitsministère vun enger temporärer Spärgung vu 16 Stroossen am August, a souguer vun dëse puer Spärgunge ka ronn d'Hallschent op Grond vun engem Veto vu betraffene Gemengen net ëmgesat ginn.

Aner Moosssname fir dem Vëlo an/oder dem Foussgänger an der Zäit vum physical Distancing déi néideg Plaz zur Verfügung ze stellen: „Fehlanzeige“.

Dobäi huet ënnert anerem Berlin bewisen datt déi sougenannte „Pop-Up-Vëlosweeër“, déi mat bësse Faarf an e puer Pottoen op Park- oder Fuersträifen ageriicht ginn a nawell vum Ausgesinn eng staark Ähnlechkeet mat engem Chantier hunn, dofir suerge kënnen datt d'Vëlosfueren an der Stad méi sécher an attraktiv gëtt.

Datt et hei zu Lëtzebuerg awer scheinbar ondenkbar ass dem Auto, zugonschte vun der aktiver Mobilitéit, och nëmmen temporär e bësse Plaz ewech ze huele weist sech schonn eleng un de sëllege Chantieren, wou ëmmer nach als éischt d'Vëlosspuer an den Trottoir verengt oder gespaart ginn, ier driwwer ngeduecht gëtt dem motoriséierte Verkéier e bësse Plaz ofzeknäppen.

Deementspriedend wäert d'Optauche vun neie Chantiersmarkéierungen hei zu Lëtzebuerg, ganz am Géigesaz zu Berlin, Paräis oder Mailand weiderhin éischter fir Frustratioun a Gefor bei de Vëlosfuerer suerge, wéi fir Freed a méi Sécherheet.



# **Velocenter Goedert** un service complet

hollrich



## **Une gamme de vélos et trottinettes adaptés à tous vos besoins de mobilité.**

*Un service entretien complet : révision, montage à la carte,  
personnalisation de vélos, réparation professionnelle.*

### **Marques disponibles chez Velocenter Goedert :**

Achielle | Ahooga | Argon 18 | Bergamont | Cannondale |  
e-twow | GT Bicycles | Micro | Puky | Ruff Cycles | Schindelhauer

shop

atelier

Hollerich Tél. 48 87 66-217

[www.velocentergoedert.lu](http://www.velocentergoedert.lu)



**velocenter  
goedert**  
love your bike

---

## Sommaire / Inhalt

Editorial	3
Nos rendez-vous	5
Das Fahrrad als großer Gewinner	6
Vëlosummer 2020	7
Stellungnahme Vëlosummer 2020	12
Internationales	13
Fallbeispiel Differdingen	16
Nationales	17
Radverkehr wird Unifach	22
Réckbléck	22
VeLoØkal	23
An eegener Saach	25



La nouvelle identité visuelle et le logo de PROVELO.LU sont en préparation et seront dévoilés dans les mois à venir.

---

## Rendez-vous / Termine

**15.07. - 30.07.2020**

Vélo-École pour Adultes

**20. - 24.07. + 27. - 31.07.**

Radfahrkurse für Kinder

**25.07 - 27.07.2020**

Radfahrlehrer\*innen Ausbildung

**01.08 + 02.08.2020**

VëloViaNorden

**17.09.2020**

Mam Vëlo vu Miersch an d'Stad

**10.09 - 30.09.2020**

Tour du Duerf

**19.09.2020**

Nuit de la Culture Esch

**20.09.2020**

Vëlosdag am Sauerdall

---

**Titelsäit:** Pop-Up Chantieren an der Stad (Karikatur: Carlo Schneider)

---



## Das Fahrrad als großer Gewinner der Coronakrise?!?

Die aktuelle Coronakrise zwingt weltweit die Menschen dazu, ihr Mobilitätsverhalten zu überdenken und neu zu gestalten. Während der öffentliche Verkehr in den vergangenen Monaten nur noch selten genutzt wurde, herrscht weltweit ein regelrechter Fahrradboom. Auch in Luxemburg scheint es, als hätten die Leute Gefallen am Fahrradfahren gefunden. Leer gekaufte Fahrradläden, gut gefüllte Radwege und lange Wartezeiten in den meisten Fahrradateliers lassen dies zumindest vermuten.

Vergleicht man die Zahlen der Fahrradzähler aus dem Jahr 2019 mit denen aus den Monaten der Coronakrise dieses Jahres, kann ein Zuwachs der Fahrradpopularität in Luxemburg nicht geleugnet werden (teilweise das 3-fache an Radfahrer auf den nationalen PC's). Klar ist jedoch auch, dass das gute Wetter und die freie Zeit, die viele Familien gemeinsam auf dem Fahrrad verbracht haben, dazu beitrugen. Jetzt wo der Alltag vieler Menschen jedoch wieder an Normalität gewinnt, gilt es gespannt zu verfolgen, ob das Fahrrad weiterhin als Verkehrsmittel genutzt wird und die positiven Nebeneffekte der sanitären Krise weiter geführt werden können, oder ob die gekauften Räder schnell wieder im Keller oder in der Garage verstauben.

Schaut man aber über die Grenzen Luxemburgs hinweg, muss man leider mal wieder feststellen, dass in anderen europäischen Ländern und Großstädten die Gunst der Stunde genutzt wurde und dem Fahrrad bereits mehr Platz auf den Straßen gegeben wurde (siehe S. 11f). Zahlreiche Pop-Up Radwege wurden spontan eingerichtet, Fahrbahnen für den motorisierten Verkehr wurden aufgelöst und Tempolimits auf viel befahrenen Straßen eingeführt. Und was ist bis dato in Luxemburg passiert? Wenig! Luxemburg hinkt mal wieder hinterher und riskiert erneut das Momentum des sanften Verkehrs zu verschlafen.

Nichtsdestotrotz hat das Ministerium für Mobilität und öffentliche Arbeit in Zusammenarbeit mit dem Ministerium für Wirtschaft das Projekt „Vëlössummer 2020“ am 5. Juni vorgestellt. Anhand der vier vorgestellten Maßnahmen soll das Radfahren als Freizeitaktivität gefördert werden. Idealerweise sollte die Tourismusbranche und der angeschlagene Horescasektor ebenfalls von den Aktionen profitieren. Gespannt darf man sein, inwiefern das Angebot, von den luxemburgischen Einwohnern und den ausländischen Touristen genutzt wird.



**MOVE WE  
CARRY . LU**

movewecarry.lu

**LUGGAGE TRANSPORT SERVICE**

FOR YOUR DAILY STAGE JOURNEYS WITHIN LUXEMBOURG

## Vélosummer 2020

Lors de la conférence de presse du 5 juin 2020 François Bausch, Vice-Premier ministre, ministre de la mobilité et des Travaux publics, et Lex Delles, ministre du Tourisme, ont présenté le plan de promotion du vélo “Vélosummer 2020”.

Dès le début de la crise du Covid-19, la pratique du vélo a profité d'une énorme popularité et a vécu une renaissance remarquable. Il faut profiter de ce dynamisme en faisant place au vélo de manière encore plus conséquente. Dans le cadre de la relance du secteur touristique, quatre mesures différentes, qui vont sûrement donner envie de passer un bon moment lors d'une promenade à vélo dans les plus belles régions de notre pays, seront mises en places pendant l'été 2020.

### “Clever Fueren”

Pour promouvoir l'acquisition d'un vélo conventionnel (sans pédalage assisté) ou pedelec25 (Cycle à pédalage assisté, assistance jusque max 25 km/h) la prime “Clever Fueren” sera doublée entre le 11 mai 2020 et le 31 mars 2021, sous réserve des procédures législatives et réglementaires. La prime est de 50 % du coût HTVA du cycle, sans toutefois dépasser 600 €. Tout vélo acheté avant le 11 mai 2020 ne bénéficie pas de l'augmentation de la prime.



**CLEVER FUEREN**  
Sue spueren

NEISTART LËTZEBUERG

**NOUVEAU**

**JUSQU'À 600 €**

PRIME POUR CYCLES NEUFS, VÉLOS ENFANTS COMPRIS



### Transport de bagages pour randonneurs et cyclistes – “Move, We Carry”

À partir du 23 juin 2020 la direction générale du tourisme lance un nouveau service de transport de bagages pour tous randonneurs ou cyclistes qui veulent découvrir le Grand-Duché en étapes. Les bagages seront transportés d'une structure d'hébergement à l'autre, pendant que le client se rend à sa prochaine destination. Dans le cadre du plan de relance “restart tourism” le Ministre du Tourisme a décidé la gratuité du service jusqu'à la fin de l'année 2020. Les réservations pourront être faites via une page d'accueil dédiée (movewecarry.lu) ou par téléphone: (+352-2810-888)

## Navette gratuite pour vélos sur la ligne 10 entre Ettelbruck et Troisvierges

Depuis des années, la LVI revendique l'amélioration du service des bus de remplacement lors de la fermeture temporaire d'une ligne de train. La LVI s'engage également pour une meilleure adaptation des bus de remplacement aux besoins des cyclistes. Dans le cadre du "Vélosummer 2020", la CFL répond à notre demande en organisant une navette gratuite spécifiquement pour le transport de vélos pendant les fermetures de la ligne 10 « du Nord ».

En vue de garantir un transport régulier des cyclistes sur cette ligne, des navettes-vélos partent toutes les deux heures à partir des gares d'Ettelbrück, de Kautenbach et de

plusieurs jours en avance vu que la navette ne peut accueillir que 8 cyclistes à la fois (vélos compris). Les réservations peuvent se faire en ligne (<https://www.cfl.lu/>) ou par téléphone (+352-2489-2489).

Profitez toutes et tous de cette offre afin de manifester notre demande pour une telle navette-vélo.

## Sécurisation du trafic cycliste en août 2020

Pendant tout le mois d'août la fermeture de 16 tronçons de routes étatiques hors localité, pour garantir aux cyclistes de se déplacer en toute sécurité, a été envisagée. Le service RGTR circulera normalement et les destinations touristiques et le secteur Horesca resteront accessibles en voiture, à moto et en autocar par d'autres itinéraires, signalisés par le service de l'Administration des ponts et chaussées. Les communes concernées ont eu la possibilité de s'opposer aux projets proposés jusqu'au 22 juin. En fin de compte il y a seulement les 7 tronçons présentés en dessous, qui vont être complètement fermés au long du mois d'août.

**Pontpierre-Leudelange:** ce tronçon donne un avant-goût du "Véloexpresswee" entre Esch-sur-Alzette et Luxembourg.

**Alzingen-Syren, Syren-Moutfort et Obersyren- Mensdorf:** ces tronçons permettent de relier la Ville de Luxembourg à la vallée de la Syre, puis de rejoindre la Moselle à Remich, à Wormeldange ou à Mertert.

**Mondorf-Ellange:** ce tronçon relie Mondorf au niveau de Ellange à la PC7 vers Remich et à la PC11 vers la Ville de Luxembourg.

**Pont enjambant la voie ferrée entre Dommeldange et Beggen:** l'interdiction du trafic individuel motorisé en transit sécurise ce lien essentiel entre la Ville de Luxembourg et Mersch.

**TRANSPORTS DE VÉLOS**  
horaire valable pendant les travaux du :  
30-31/05 + 01/06 | 20-21/06 | 27-28/06 |  
04-05/07 | 11-26/07 | 12-13/09 | 19-20/09 |  
17-18/10 | 24-25/10 | 21-22/11



### ETTELBRUCK - TROISVIERGES

N° de courses	1001	1003	1005	1007	1009	1011
ETTELBRUCK, Gare	07:49	09:19	11:49	13:49	15:49	17:49
KAUTENBACH, Op der Gare	08:29	10:29	12:29	14:29	16:29	18:29
CLERVAUX, Gare	09:07	11:07	13:07	15:07	17:07	19:07
TROISVIERGES, Gare	09:24	11:24	13:24	15:24	17:24	19:24

### TROISVIERGES - ETTELBRUCK

N° de courses	1000	1002	1004	1006	1008	1010
TROISVIERGES, Gare	08:10	10:10	12:10	14:10	16:10	18:10
CLERVAUX, Gare	08:21	10:21	12:21	14:21	16:21	18:21
KAUTENBACH, Op der Gare	08:59	10:59	12:59	14:59	16:59	18:59
ETTELBRUCK, Gare	09:39	11:39	13:39	15:39	17:39	19:39

INFORMATIONS ET RÉSERVATION  
[www.cfl.lu](http://www.cfl.lu)



Clervaux vers Troisvierges, y compris le trajet inverse. Six horaires seront proposés. La réservation d'une place est obligatoire et possible au plus tard 4 heures avant le départ de la navette. Nous vous conseillons de planifier votre réservation déjà un ou



ACL - NOUS GARANTISSONS VOTRE MOBILITÉ



**ACL**



# L'ACL BIKE ASSISTANCE

## L'ASSISTANCE ROUTIÈRE ACL 24/7 POUR VÉLOS ET VÉLOS ÉLECTRIQUES

ASSISTANCE | CONSEILS ET EXPERTISE | **SERVICES MOBILITÉ** | VOYAGES ET LOISIRS | PASSION AUTOMOBILE

En tant que membre de l'Automobile Club du Luxembourg, vous bénéficiez d'une assistance routière multimodale 24/7, non seulement pour votre voiture ou votre moto, mais également en cas de panne de vélo ou de vélo électrique.

Nos mécaniciens sont formés pour réparer les vélos classiques et, grâce à nos véhicules d'intervention équipés d'une borne de recharge mobile, ils vous viendront en aide pour vous rendre votre mobilité au plus vite.

Vous vous déplacez essentiellement à vélo, électrique ou classique et vous n'êtes pas encore membre ACL ?

La formule d'adhésion au Club, ACL Bike Assistance, est ce qu'il vous faut. Bénéficiez de l'assistance routière 24/7 exclusivement pour vélos et vélos électriques, et ce pour seulement 25€ par an.

Pour plus d'informations, rendez-vous sur [www.acl.lu/bike](http://www.acl.lu/bike) ou contactez-nous par téléphone au 45 00 45 - 1



[www.acl.lu](http://www.acl.lu)

**Mamer-Kopstal** du 1er au 31 août et **Kopstal-Schoenfels** tous les samedi et dimanche en août: ce tronçon permet, les weekends, un parcours triangulaire de quelque 40 km reliant la Ville de Luxembourg à Gosseldange via la PC15 de la vallée de l'Alzette, puis Gosseldange au Lycée de Mamer via des routes fermées à la circulation par Schoenfels et Kopstal dans la vallée de la Mamer, pour rentrer en Ville par la PC13 qui traverse Bertrange et Strassen. Une variante de tracé traversant la commune de Kehlen est en cours d'élaboration.

**Sandweiler-cimetière américain:** ce tronçon, qui comprend des aménagements pour cyclistes sur le carrefour du "Scheedhaff", préfigure un itinéraire cyclable en cours de planification et permet aux cyclistes en provenance de Sandweiler de relier les quartiers est de la Ville de Luxembourg ainsi que la PC1 dans la vallée de l'Alzette.

**VéloViaNorden**, uniquement le samedi 1er août et le dimanche 2 août 2020: une initiative mise en place par les communes de **Kiischpelt, Clervaux, Waiswampach** et **Troisvierges** dans le cadre de la campagne nationale «Vélosummer 2020».

Environ 30 km de routes seront fermés à la circulation motorisée sous forme de « route

barrée C2 ». La circulation des bus et des riverains est néanmoins autorisée. Il est donc extrêmement important que les cyclistes respectent le Code de la Route.

Les résidents ainsi que les touristes ont donc la possibilité de découvrir le nord du Luxembourg à vélo tout en profitant de la nouvelle connexion aux pistes cyclables de la Vennbahn ou du RAVel ainsi qu'aux trois circuits « Gënzentour », « Panoramatur » et « Jardins à suivre ». Grâce au raccordement de la pointe nord du Grand-Duché au réseau cyclable international, des excursions vers les villes de Maastricht, d'Aix-la-Chapelle et de Saint-Vith seront facilement réalisables. L'initiative VéloViaNorden, qui s'intègre pleinement dans la campagne « Vakanz Doheem » du gouvernement, permet aux résidents et aux touristes d'admirer, de visiter et de soutenir le commerce, les restaurants, les hôtels et les campings locaux.

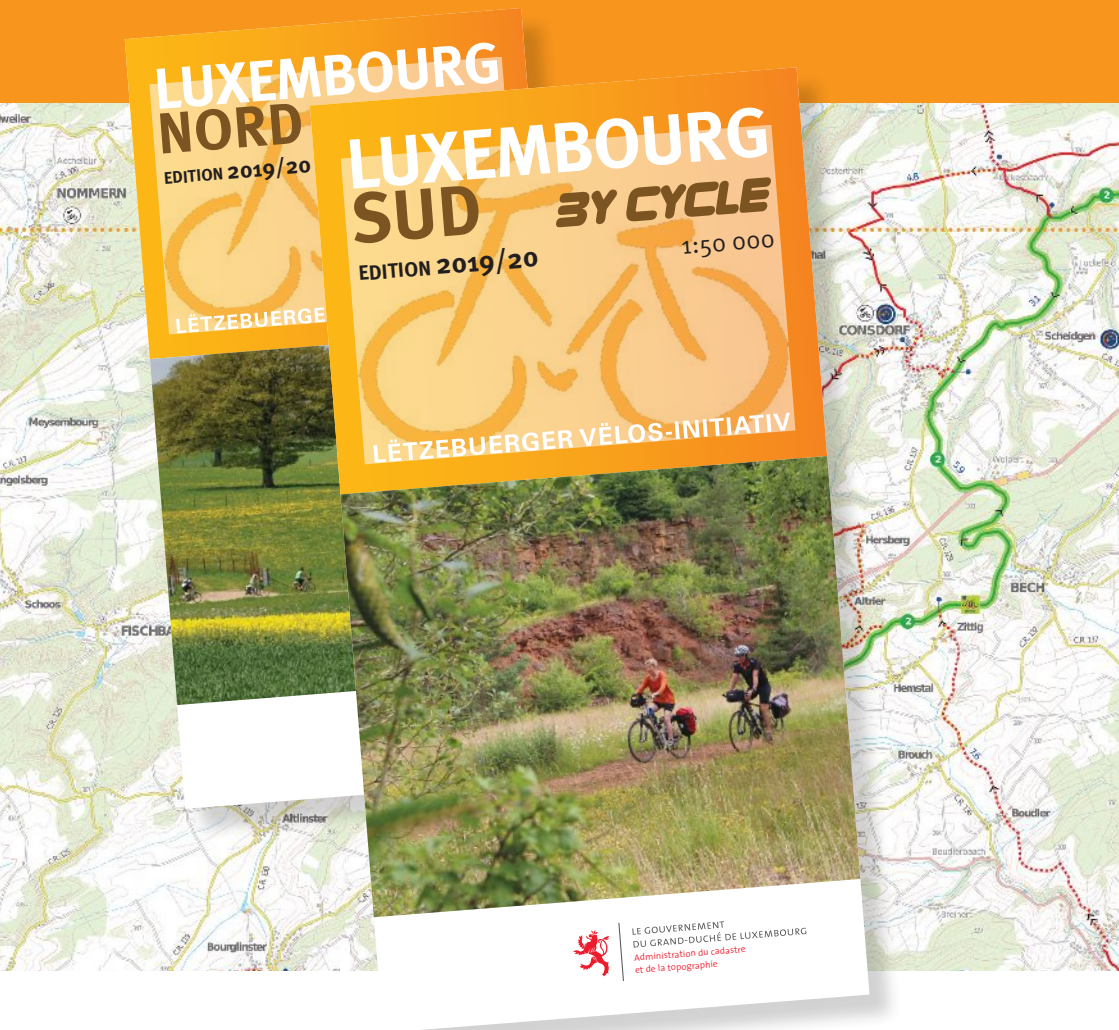
La Direction générale du tourisme du ministère de l'Économie élaborera et publiera des cartes détaillées des tronçons fermés à la circulation motorisée. De plus, plusieurs itinéraires de vélo, une liste des commerçants Horeca et des points d'intérêt touristiques seront proposés.

## 1. & 2. August 2020 - haalt lech de Weekend fräi

+/- 30 km vum Kiischpelt, duerch Clärref, iwwer Wäiswampach op Ëlwen  
an vun do op d'Vennbahn • Méi Informatiounen komme geschwënn.



4 Gemengen, 1 Vélosstreck



## 2-teiliges Kartenset der Radwege Luxemburgs

1:50.000

mit deutscher/englischer/französischer Legende

Preis: 9,00 € (ohne Versandkosten)



erhältlich in Buchhandlungen und bei der

**Lëtzebuurger Vëlos-Initiativ a.s.b.l.**

6, rue Vauban L-2663 Luxembourg

Tel. (+352) 43 90 30 29

Fax. (+352) 20 40 30 29

**www.lvi.lu**

**lvi@velo.lu**



---

## Stellungsnahm Vëlosommer 2020

Als wir das erste Mal von der Kampagne Vëlosommer 2020 mit seinen 4 Maßnahmen hörten, waren wir alle begeistert und konnten den August kaum erwarten. In der Zwischenzeit mussten wir jedoch ein paar Enttäuschungen verarbeiten, die Vorfreude auf den Vëlosommer in Luxemburg konnte uns jedoch keiner nehmen.

Dass für den August jetzt schlussendlich doch nur 7 Straßen für den motorisierenden Verkehr gesperrt werden und dies zum Teil auch nur sporadisch, bedauern wir als ProVelo (Lëtzbuerger Vëlos-Initiativ) stark. Dabei wäre es doch gerade jetzt eine einmalige Möglichkeit gewesen, die Verbindung zwischen den einzelnen bereits bestehenden Piste cyclable herzustellen, dem Fahrrad mehr Platz und Raum auf unseren Straßen zu geben, die positiven Nebeneffekte der Corona-Krise weiter zu fördern und auch den bereits angeschlagenen Horesca-Sektor zu unterstützen. Vor allem beim Teilstück zwischen dem „Blumendall“ und der „Vugelsmillen“ bedauern wir es stark, dass das Vorhaben durch das Veto einer der vier beteiligten Gemeinden scheitert. Dabei wäre doch vor allem das 16km lange Stück durchs Müllertal mit all seinen Sehenswürdigkeiten, ein Anziehungspol für ausländische aber auch luxemburgische Touristen. Die Strecke wäre für den ganzen August verkehrsberuhigt, was eine Radtour durch die Luxemburger Schweiz, mit einem Halt auf einer der schönen Terrassen der Gastbetriebe der Region, definitiv schöner hätte gestalten können. Leider haben sich verschiedene Gemeinden, trotz eines Aufrufs unsererseits, welcher auf die Wichtigkeit und die einmalige Chance des Vëlosommer hingewiesen hat, ihr Veto gegen die Sperrung eingereicht.

Wir sind jedoch erfreut über einige Gemeinden, die sich zusammen tun, um

selbst eine Alternative auf die Beine zu stellen. Die Gemeinden Klerf, Weiswampach, Kiischpelt und Ulfingen wollen am ersten Wochenende im August mit ihrer Kampagne VëloViaNorden 30km Straße sperren, um so die Einwohner aufs Fahrrad und in ihre Region zu locken. Des Weiteren begrüßen wir, dass sich im Syrdall die Kommunen dazu entschlossen haben, 3 Straßen für den motorisierten Verkehr zu sperren.

Mit einem zweiten Schreiben sind wir am 2. Juli an die Gemeinden herangetreten, welche sich gegen die Sperrung der Straßen ausgesprochen haben. Wir haben die Gemeinden darum gebeten, uns ihre Argumente zukommen zu lassen, welche sie dazu bewegt haben von ihrem Vetorecht Gebrauch zu machen. Es scheint als hätte es viele Gemeinden gestört, dass man im Vorfeld der Kampagne nicht explizit an sie herangetreten ist und der in ihren Augen nötige Dialog nicht stattgefunden hat. Wir empfinden es auf jeden Fall für äußerst bedauerlich, dass viele Gemeinden nicht den Mut haben, sich offen gegenüber Neuerungen zu zeigen. Es hätte sich hierbei lediglich um einen Monat gehandelt, indem man dem Fahrrad minimal mehr Raum hätte geben können. Es scheint zudem als wären viele Gemeinden immer noch in dem Zeitalter hängen geblieben, in dem der Verkehrsraum "autogerecht" organisiert wird. Neue Umgehungsstraßen werden gefordert und unterstützt, eine Straße jedoch für einen Monat zu sperren, scheint nicht zeitgerecht. Dass eine Verkehrswende schnellstens her muss, scheint vielen Lokalpolitikern leider noch nicht einzuleuchten. Schade drum! Muss man hoffen, dass aus den Erfahrungen dieser Kampagne was für die Zukunft mitgenommen werden kann.

## Internationales

Since the coronavirus pandemic is hitting our lives, it gets clear that we need to change the way we live, work and move. This situation presents an once-in-a-lifetime opportunity for cities to remake their streets by taking space away from cars and giving it to cyclists and pedestrians. Many cities already started these changes by building temporary bicycle lanes and active mobility priority streets. These restrictions on car traffic are already leading to a huge decline in carbon emissions in many cities all over the world. We take a look at how European cities are being rebuilt for people, not cars.

### Brussels

The lockdown has left its mark on Brussels, many people have stopped using their cars and started cycling instead. With the slogan #PédalonsÀFond, a new campaign invites Brussels residents to keep the good habits

acquired during lockdown.

Since 11 May the pentagon is a residential area, where pedestrians cyclist and other types of non-motorised transportation have priority over vehicles. The City has unlocked half a million euros to install new cycling infrastructure all over Brussels. Overnight nearly 40 km of extra bicycle lanes were installed.



Rue Royale in Brussels



### RESTAURANT BIOLOGIQUE SALON DE THE



**3, rue de Bonnevoie L-1260 Luxembourg**

**Tel.: +352 26196182**

**[www.casafabiana.lu](http://www.casafabiana.lu)**

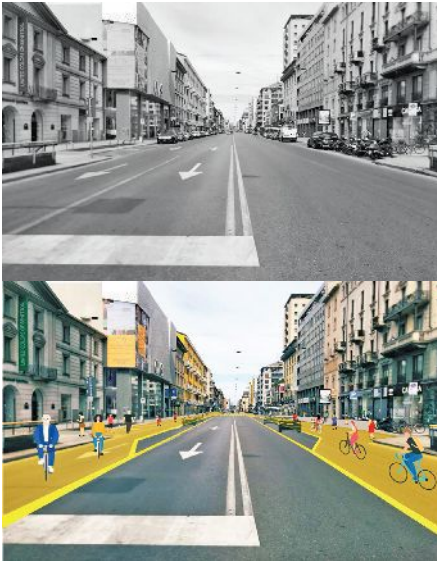
**ouvert du lundi au vendredi de 10.00 à 17.00 h  
samedi de 10.00 à 16.00 h  
le vendredi soir à partir de 19.00 h  
les autres soirs sur réservation  
à partir de 12 personnes**

**service traiteur sur demande**

For example the Rue de la Loi-Wetstraat, a four-lane motorway that goes through the heart of Brussels EU district, was transformed into a temporary bicycle lane.

### Milan

As the average commute in Milan is less than 4 km it could be easily possible for many residents to switch from current mode of transport to bicycles and reduce the high air pollution levels. Milan seized it's chance to remake and expand their cycling infrastructure by presenting 35 km of extra cycling and walking provisions, including "Pop-up-Bike-Lanes", a 30km/h speed limitation and pedestrian and cyclist priority streets.



Restructuring measures in favor of bicycles

Pierfrancesco Maran, one of Milan's deputy mayors, said: ***'I think in the next month in Milan, in Italy, in Europe, we will decide part of our future for the next decade. Before, we were planning for 2030; now the new phase, we are calling it 2020. Instead of thinking about the future, we have to think about the present.'***

### Paris

The French capital is using the coronavirus crisis to take the long-running fight against car traffic to the decisive phase. Already more than 50km of pop-up cycle lanes have been set up along the heavily used metro lines and on the Rue de Rivoli to further promote cycling. In addition a budget of around 60 million will be invested in new bicycle infrastructure and awareness-raising work in the following years. Many people already use their bikes instead of their private cars in Paris. Now it is important to take advantage of this momentum! **"We want this period to mark the beginning of a new stage in cycling culture and for the bicycle to become, in a sense, the little queen of reopening,"** says the French Environment Minister Elisabeth Borne.



Pop-Up Bicycle Lanes in Paris

This is just a selection of cities. A lot has been set up for bicycles in many other cities like Bogota, Berlin, New York, Munich etc.



# VELO SPORT CENTER



ENTRETIEN ET  
REPARATIONS

[www.vsc.lu](http://www.vsc.lu)

19, rue de Bonnevoie  
(à 50m du Parking Neipperg)  
L-1260 Luxembourg  
Tel: +352 48 02 02



 **SCOTT**



BROMPTON

RIESE & MÜLLER

VELODEVILLE

Bakfiets.nl

## Farbe ist noch lange keine Infrastruktur Fallbeispiel: Differdingen



Übersichtskarte der Gemeinde Differdingen mit den Fahrradinfrastrukturen

Wer mit dem Fahrrad in der Gemeinde Differdingen unterwegs ist, dem sind sicherlich mehrere Fahrradpiktogramme und Richtungspfeile auf den Straßen aufgefallen. Doch wer diesen folgt, gelangt oftmals auf schlecht befahrbaren Wegen und Straßen, oder endet in einer Sackgasse. An manchen Kreuzungen muss man sogar erraten, wo der Weg weiterführt. Der Grund?

Durch zahlreiche Baustellen, Fahrbahnerneuerungen und veränderte Verkehrsführungen verschwanden mit der Zeit immer mehr dieser Richtungspfeile. Für Ersatz wurde jedoch nie gesorgt. Sieht man sich den Plan des Fahrradparcours der Gemeinde genauer an (siehe Karte oben), so glaubt man ein zusammenhängendes Netz an

FahrradROUTEN (wohl wissend nur zum geringen Teil auf Radwegen) zu haben, welches alle wichtigen Punkte Differdingens umspannt.

Leider ist dem nicht so. Beim Umspannwerk nahe dem Kreisverkehr am Ende der Rocade (siehe in der Karte rotes „X“), besteht keine Verbindung zwischen der Rue Ady Claude und der Rue Woier, was der ganzen Route ihr Nutzen entzieht. So fehlen an allen Stellen mit einem „?“ zusätzliche ausschlaggebende Markierungen. Bei der „Ecole Woier“ verläuft die Route sogar über einen sandigen, unebenen Trampelpfad und über eine, weniger als einen Meter breite Brücke (gekennzeichnet mit „!“), welche über ein Bächlein führt. Kurz vor der Brücke ist der Weg um 30 Zentimeter eingesackt, was

bei unerfahrenen Radfahrern und Schulkindern eine gefährliche Situation darstellen kann. Wir machen deshalb den Aufruf an alle Bürger, in deren Dörfern bereits Fahrradkonzepte mit den dazugehörigen Infrastrukturen ausgearbeitet wurden, sich bei Problemen, Mängeln oder Fragen direkt an die zuständigen Gemeinden zu wenden. Durch den dadurch entstehenden Wiederholungseffekt von immer wieder erwähnten Schwachstellen, wird den

Gemeinden im besten Falle klar, dass jede Art von Infrastruktur gewartet und kontrolliert werden muss. Wichtig ist es auch, dass die Gemeinden neben den Farbmarkierungen auf dem Asphalt, weitere Infrastrukturen, wie z.Bsp. Richtungsweiser und Beschilderungen aufstellen, welche dem Radfahrer den Weg zusätzlich zeigen.

## Nationales - Good News



### Sassenheim

Erfreuliche Nachrichten gibt es aus der Gemeinde Sassenheim (Sanem). Die Einbahnstraße Rue Robert Krieps wurde vor kurzem für den Radverkehr geöffnet. Durch die zusätzlichen Markierungen auf der Straße soll dem Radfahrer mehr Platz und Sicherheit gegeben werden. Für die Realisierung des Fahrradstreifens wurden der Straße sogar Autoparkplätze entnommen! Der Gemeinde darf man für diese mutige Entscheidung gratulieren.



Sassenheim: Markierung des Ausfahrtbereiches in der Rue Robert Krieps

### PC12 Pétange – Colmar-Berg

Après 9 mois d'attente, le chantier effectué par le Ministère de l'Agriculture portant sur la mise en place d'une clôture sur le passage de la PC12, entre Clemency et Grass, est enfin terminé.



Grass: L'Entrée en venant du Village pour la PC12

Faire du vélo le long de la frontière belge devrait à nouveau être plus agréable. Néanmoins il sera intéressant de voir combien de temps va prendre le travail sur la PC13, entre Kahler et Garnich, qui figure comme une extension de la PC12.



PC12 entre Clemency et Grass



## lechternach

Bei der aler Jugendherberg (Rue André Duchscher) gouf Mëtt Juni eng nei Luedstatioun fir Pedelecs/E-Bikes opgeriicht.



Nei Luedstatioun fir Pedelecs/E-Bikes

Fir d'Opluede vum Vëlo muss ee säin eegene Kabel derbäi hunn. Zwou weider Statiounen si geplangt: eng op der Kiermesplaz "A Kack" an déi aner bei der neier Vëlosstatioun um Séi. Dës Statioun, déi nieft der neier Jugendherberg um Séi steet, ka souwuel fir d'Botze vum Vëlo wéi och fir d'Oppompele vun de Pneue genotzt ginn an ass immens praktesch fir all Vëlostourist a Vëlofuerer aus der Regioun lechternach.



Néi Wäschanlag um lechternacher Séi

## Beaufort

Depuis un certain temps les responsables de la commune de Beaufort élaborent avec la LVI un concept vélo communal ainsi qu'une liaison au réseau cyclable national. Dans une première phase, la commune a installé sur 6 places différentes, des parkings à vélo à l'acier inoxydable. De plus un itinéraire circulaire vélo a été récemment planifié sur le plateau de Beaufort et va être aménagée dans les mois qui viennent.



Parking à vélo dans la Grand-Rue

## Luxemburg, Péitrusstal

Mehrere Mitglieder haben sich bei uns beschwert, dass in der Rue de la Vallée, die Einfahrt zum Radweg, welcher durchs Péitrusstal führt, des Öfteren von Autos zugeparkt ist. Wir haben dies an die zuständige Behörde der Stadt Luxemburg weitergeleitet und nach nur wenigen Tagen wurde eine Parkverbotsmarkierung an der richtigen Stelle eingezeichnet.



Neue Parkverbotsmarkierung

## Luxembourg, Pfaffenthal

Notre demande a enfin été prise au sérieux. La Rue Laurent Menager fait partie de la Piste cyclable du centre (PC1) et se situe près de l'ascenseur du Pfaffenthal. Cette route qui fait la liaison entre le quartier Grund (pont « Schlossbréck ») et le quartier Pfaffenthal est désormais accessible en contresens pour les vélos.



Ouverture du sens unique pour les vélos

## Kockelscheuer - Cloche d'Or

Une nouvelle étape de la liaison Kockelscheuer Camping (PC1) - Cloche d'or/Gasperich a été ouverte début juillet. Il s'agit d'un souterrain pour éviter le croisement peu sécurisé de la route de Bettembourg près de l'arrêt de bus «Kockelscheuer Camping ».



Nouveau souterrain direction Gasperich



Barrière de sécurité à Kockelscheuer

Longeant le tronçon, il y a désormais une barrière de sécurité pour des balles de golf qui protège aussi les cyclistes et les piétons.

## Bettembourg - Düdelingen

Durch die gute Zusammenarbeit der Gemeinde Düdelingen, dem Verein „VeloDiddeleng“ und der Ponts&Chaussées, im Rahmen der Arbeiten des Ausbaus des Autobahnverteilers „Dudelange-Burange“, sind nun alle Fahrradverbindungen zwischen Düdelingen und Bettembourg legal befahrbar. Darunter fällt ein Teilstück der „Piste cyclable de la terre rouge“ (PC8), das vom provisorischen Ende der „Piste cyclable des trois cantons“ (PC6) nahe der Bettemburger „Celula“ durch den „Scheleck1“ bis nach Büringen bzw. zum Düdelinger Staatslabo führt. Dieses Teilstück ist, bis auf wenige Meter am Ende des Scheleck1 (eine Sackgasse für motorisierte Fahrzeuge), vom motorisierten Verkehr getrennt. Für das Passieren der Zebrastrifen des Kreisverkehrs, beim Baumarkt, weisen Schilder darauf hin, vom Fahrrad abzustiegen. Wir hoffen dass diese Querung möglichst schnell gesichert wird und der Umbau der Kreuzung, mit einer

Ampelanlage mit Fahrradübergängen, kurzfristig realisiert wird. Folgt man nun im Scheleck1 dem breiten Weg, so stößt man an eine Schwachstelle: Einige Meter des Weges werden jeden Morgen von parkenden Autos blockiert. Hier ist ebenfalls kurzfristig eine bauliche Absicherung nötig. (siehe Foto1)



Foto1: Zugeparkter Radweg am Scheleck1

Aufgrund von Bauarbeiten fehlte es wochenlang an einem endgültigen Belag, jedoch wurde der Radweg trotzdem markiert und übrigens nie gesperrt. Nach dem Scheleck1 folgt die westlichste der beiden Unterführungen parallel zur Eisenbahnlinie. Wer bei folgender Abzweigung (siehe Foto2) zum „Staatslabo“ oder zum „Ribbeschpont“ möchte, muss momentan noch den Zebrastreifen hinter der schon etwas engen Bushaltestelle überqueren. Die Hoffnung besteht, dass dieser mit der Fertigstellung des Verteilerkreises einige Meter nach vorne verlegt wird und so Konflikte mit Buspassagieren vermieden werden können.

Von der Eisenbahnunterführung geht es dann leicht bergab in Richtung der östlichen Unterführung, gegenüber des CFL Intermodal Parkhauses.

Von dort kommt man entweder nach Büringen und schließlich, über eine ausgewiesene, verkehrsberuhigte Route nach Düdelingen Zentrum, oder man passiert das Intermodal Parkhaus und die „Grüne Brücke“ parallel zur Autobahn bis zum Kreisverkehr beim EUROHUB Sud um zur zweiten Hauptstrecke zu gelangen.



Foto2: Neuer Wegweiser entlang des Radweges

Trotz Eröffnung dieser Strecken wurde die Schallschutzwand nicht wie geplant fertiggestellt, eventuelle Sperrungen oder Behinderungen sind so für die Zukunft nicht auszuschließen.

Die zweite Hauptstrecke (nach letzten Plänen als PC28 gekennzeichnet) zieht sich vom neuen Parkplatz des Parc Merveilleux, gegenüber des Bettemburger Fußballplatzes, über einen Feldweg und unter der Autobahn hindurch bis zum Kreisverkehr Krakelshaff. Danach führt der Fahrradweg parallel zur Landstraße bis zum Kreisverkehr EUROHUB-Sud und schließlich unter der grünen Brücke bis zur Industriezone Riedgen. Diese Strecke ist (noch) nicht ausgeschildert, jedoch einfach zu finden.

Von der Industriezone Riedgen kann man den Park „Lei“, das Düdelinger Gymnasium und das Zentrum Düdelingens über gekennzeichnete Fahrradwege erreichen.





# NATURATA

Fair a kooperativ mat de Bio-Bauern

Bio  
Marché

## 1 Rollingergrund

- ✓ Bio Marché
- ✓ Bio-Metzlerei Quintus

## 2 Merl

- ✓ Bio Marché

## 3 Munsbach

- ✓ Bio Marché
- ✓ Bio Boucherie
- ✓ Restaurant & Catering
- ✓ beauty & culture  
Naturkosmetik, Geschenkartikel,  
Bücher, Haushaltswaren etc.

## 4 Erpeldange

- ✓ Bio Marché

## 5 Marnach

- ✓ Bio Marché
- ✓ Bio Boucherie

## 6 Dudelange

- ✓ Bio Marché

## 7 Esch-Belval

- ✓ Bio Marché

## 8 Rollingen (Mersch)

- ✓ Bio Haff Buttek

## 9 Windhof

- ✓ Bio Haff Buttek

## 10 Howald

- ✓ Bio Marché
- ✓ Bio Boucherie

## 11 Altrier/op der Schanz

- ✓ Bio Haff Buttek

*Goûtez le bio,  
goûtez la vie!*



Äre Spezialist fir Bio- an Demeter-Liewesmëtter

www.naturata.lu

---

## Radverkehr wird Unifach

### Bundesministerium für Verkehr fördert Radverkehrsprofessuren

An sieben deutschen Hochschulen sollen Studierende zukünftig Radverkehr studieren können. Anfang Februar übergab Bundesverkehrsminister Scheuer die Förderbescheide an die Bergische Universität in Wuppertal, die University of Applied Sciences in Frankfurt, die Hochschule für Technik und Wirtschaft in Karlsruhe, die Hochschule RheinMain in Wiesbaden, die Ostfalia Hochschule in Wolfenbüttel, die Technische Hochschule Wildau sowie die Universität Kassel.

Die Schaffung des neuen Master-Studiengangs soll den Radverkehr in Forschung und Lehre verankern - von der Infrastrukturplanung über Mobilitätsmanagement bis zur fahrradfreundlichen Gesetzgebung. So sollen zukünftig ausgebildete Radverkehrsexperten ihr Know-How gezielt in den Städten und Kommunen einsetzen können. Ziel ist es, das Fahrrad als gleichberechtigtes Verkehrsmittel zu fördern und den Umstieg aufs Rad somit attraktiver zu machen.

Die Schwerpunkte des Studiengangs sind von Hochschule zu Hochschule

unterschiedlich. In Karlsruhe beispielsweise will man sich genauer in die Sicht eines Radfahrers hineinversetzen. Ein speziell ausgerüstetes Fahrrad filmt dazu den Verkehr während der Fahrt und misst außerdem den Kraftaufwand und das Wetter. Diese Daten sollen dann unter anderem zeigen, wie Stresssituationen für Radfahrer entstehen.

Die Förderung ist Teil des Nationalen Radverkehrsplans (NRVP) 2020. Dieser zeigt Bund, Ländern und Kommunen konkrete Maßnahmen auf, um den Radverkehr zu stärken: von der Verkehrssicherheit über Infrastruktur, Elektromobilität und Fahrradtourismus bis hin zur Verknüpfung mit anderen Verkehrsmitteln. Mit den mit einem Volumen von 8,3 Millionen Euro geförderten Professuren sollen Synergien genutzt werden und die interdisziplinäre Forschung zur nachhaltigen Mobilität gestärkt werden.

Informationen zu den geplanten Studienprogrammen der Hochschulen finden Sie hier:

[www.bmvi.de/Stiftungsprofessuren-Radverkehr](http://www.bmvi.de/Stiftungsprofessuren-Radverkehr)

---

## Réckbléck

### Véloration à Esch

Le 20 juin la 3ième édition de la Véloration a eu lieu à Esch. Un peu plus de 100 personnes ont profité du bon temps pour promouvoir le vélo comme moyen de déplacement en ville. Le matin, un atelier mécanique était organisé et le tour à travers Esch était suivi d'un Barbecue et d'un apéro avec l'équipe de REconomy Quartiers Esch.





## VENNBAHN

MEHR ALS EINE GEWÖHNLICHE FAHRRADTOUR



Machen Sie sich bereit für ein wahres grenzüberschreitendes Fahrraderlebnis! Zwischen Aachen (D) und Troisvierges (L) haben Sie die Möglichkeit sich auf 125 km eine einzigartige Natur- und Kulturlandschaft im deutsch-belgisch-luxemburgischen Grenzgebiet zu erradeln.

Weitere Infos:

[www.vennbahn.eu](http://www.vennbahn.eu) • [www.visit-eislek.lu](http://www.visit-eislek.lu)



Ardennes

Dikrich

mëllerdall

miselerland

### Rent a Bike Ardennes

[www.touristinfowiltz.lu](http://www.touristinfowiltz.lu)

(+352) 95 74 44

### Rent a Bike Dikrich

[www.rentabike.lu](http://www.rentabike.lu)

(+352) 26 80 33 76

### Rent a Bike Miselerland

[www.rentabike-miselerland.lu](http://www.rentabike-miselerland.lu)

(+352) 621 21 78 08

### Rent a Bike Mëllerdall

[www.rentabike-mellerdall.lu](http://www.rentabike-mellerdall.lu)

(+352) 621 473 441

## A vélo, découvrez les régions du Luxembourg de manière conviviale!

Pratique, familial, économique, écologique, Rent a Bike est un service de location de bicyclettes pour les petits et les grands.

## Mit dem Fahrrad die Regionen Luxemburgs bequem entdecken!

Praktisch, einfach, günstig und umweltschonend ist Rent a Bike ein Fahrradmietservice für Jung und Alt.





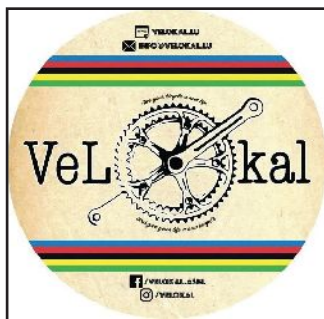
## Siggy the cyclist

De 4. Juli 2020 hat de Vëlosgrupp "Siggy the cyclist" opgeruff fir eng Art Vëlostour duerch d'Stad! Nom Prinzip vun der critical mass, sinn ëm déi 100 Persounen iwwert e Parcours vun 5km duerch Stad gefuer, fir ze weisen, datt d'Nofro no enger adequater Vëlosinfrastruktur a méi Raum fir den Vëlo am stättesche Raum do ass! Flott Initiativ!!



## VeLøkal

En zweet Liewe fir en ale Vëlo? Dat huet d'Asbl VeLokal sech zum Ziel gesat. Al Vëloë gi vun hinnen opkaf, opgepappelt an erëm fit gemaach fir ob d'Strooss. Dës Vëloë ginn et da bei hinnen am Geschäft zu Réiser, an der Grand Rue Nr. 59, fir e faire Präis ze kafen. Si bidden awer och eng Aart Verkafsbourse un, wourop si sech eng Kommissioun huelen.





# velosophie.lu

agence voyages à vélo  
15, rue St Ulric  
L-2651 Luxembourg

magasin ouvert du mercredi au vendredi de 13h00 - 18h30  
samedi de 10h00 à 16h00 et sur rendez-vous  
tel: +352 26 20 01 32 - info@velosophie.lu

**Wir machen Ihre Radreise zum Genuss**  
Radtouren | Radwanderkarten | Fahrradtaschen

### Spezial Saison 2020: Mam Vëlo ënnerwee heiheim

Entdecken Sie mit uns Luxemburg und Umgebung per Rad und zu Fuß.  
Wir haben neue und interessante Tagestouren für Sie ausgearbeitet.  
Die aktuellen Termine werden auf unserer Homepage veröffentlicht.

In unserem Laden in Luxemburg-Grund finden Sie eine große Auswahl von Karten aus ganz Europa sowie an Fahrradtaschen für die Reise sowie für den Alltag.

---

## An eegener Saach

### Pilotprojekt „Cargobikes für Betriebe und kommunale Einrichtungen“

Am 18. September 2020 organisiert das Klima-Bündnis Lëtzebuerg in Zusammenarbeit mit der LVI und der Gemeinde Mamer eine Roadshow, bei der alle Betriebe und öffentliche Einrichtungen aus dem ganzen Land eingeladen sind, sich Cargobikes anzuschauen und zu testen.

Solche Lastenräder können die perfekte Alternative zu den motorisierten Autos/Lieferwägen sein, da sie umweltfreundlicher und gesundheitsfördernd sind. Am 15. Juni wurden in Esch/Alzette, Differdingen und Kopstal bereits die ersten Cargobikes ausgeliefert.

---

### E puer Wuert vun eisem neie Mataarbechter...

Enn Mee huet Samantha Georg bei der Vëlos-Initiativ opgehalen mat schaffen. Zenter dem 15. Juni sinn ech elo offiziell bei Pro-Velo (Vëlos-Initiativ) derbäi a freeën mech richteg iwwert dëse neien Challenge.

A menger Studienzäit zu München war de Vëlo mäin Haaptverkéiersmëttel an ech hu geléiert d'Stärkte vum Vëlo an enger Stad, par Rapport zum motoriséierte Verkéier ze schätzen. Ech sinn der fester Iwwerzeugung, datt de Vëlo och zu Lëtzebuerg eng grouss Zukunft kéint hunn. Dofir muss allerdéngs d'Sécherheet vum Fuerer ausgebaut, d'Vëlosinfrastruktur massiv erweidert a moderniséiert, d'Sensibiliséierungsaarbecht verstärkt an och de néidege politesche Wëlle fir de Vëlo geleescht ginn.

Och a ménger Fräizäit verbréngen ech vill Stonnen um Coursevëlo a mir ass bewusst, wéi wichteg adequat Infrastrukture sinn.

Besonnesch an de méi ländleche Regioune vum Land, an deenen de motoriséierte Verkéier nach däitlech d'Iwwerhand huet, ass et wichtig, déi richteg Moosnamen anzeleeden, fir datt de Vëlo sech als konkurrenzfähigt Verkéiersmëttel kann duerchsetzen. A mengen Aen ginn am Moment schonn éischt richteg gutt Schrëtt an eng méi nohalteg, vëlosfrëndlech a méi CO2-arm Mobilitéit gemaach!

Mir ass awer och bewusst, datt mir zu Lëtzebuerg nach wäit vum eise Méiglechkeeten ewech sinn an eis réischt ganz am Ufank vun engem laange Prozess befannen. Ech freeën mech immens mech lo perséinlech an aktiv an déi positiv Entwécklung vum Vëlo zu Lëtzebuerg kënnen an ze bréngen.

#### Jo Klein



## Place au vélo!

Le vélo est un moyen de transport flexible, bon marché et durable et constitue donc une réponse moderne aux problèmes de trafic, à la pollution de l'air et aux nuisances sonores. Une mobilité intelligente à laquelle on prend plaisir!

Depuis 1985, la LVI défend les intérêts des cyclistes et a pour objectif l'amélioration des conditions de sécurité et la promotion du vélo comme moyen de transport, ainsi que la promotion du cyclisme de loisirs. Nous nous engageons pour une cohabitation respectueuse de tous les usagers de la route.

Afin de donner le poids nécessaire à nos revendications, nous avons besoin de votre soutien, que ce soit en tant que membre, par vos cotisations ou par des dons!

Merci pour votre participation.

## Platz für das Fahrrad!

Das Fahrrad ist ein flexibles, preiswertes und nachhaltiges Transportmittel und bietet somit eine zukunftsorientierte Alternative zu Verkehrschaos, Luftverschmutzung und Lärmbelästigung. Intelligente Mobilität, die dazu noch Spaß macht!

Seit 1985 vertritt die LVI die Interessen der Radfahrer mit dem Ziel, die Sicherheit im täglichen Straßenverkehr zu verbessern und somit das Fahrrad als Transportmittel sowie als Freizeitgestaltung zu fördern. Wir engagieren uns für ein gleichberechtigtes und rücksichtsvolles Miteinander aller Verkehrsteilnehmer.

Um unseren Forderungen das nötige Gewicht zu verleihen brauchen wir Ihre Unterstützung, ob als Mitglied, über Beiträge oder Spenden!

Herzlichen Dank, dass Sie dabei sind.

**Souhaitez-vous recevoir notre courrier par voie électronique?** Alors envoyez-nous votre nom et votre adresse e-mail ([lvi@velo.lu](mailto:lvi@velo.lu)).

**Möchten Sie unsere Post lieber als E-Mail empfangen?** Dann schicken Sie uns Ihren Namen und Ihre E-Mail-Adresse ([lvi@velo.lu](mailto:lvi@velo.lu)).

## Impressum

Heft Nr. 118	2/2020 - Juli 2020
Auflage:	1000 Exemplare
Herausgeber:	LVI a.s.b.l., 6 rue Vauban, L-2663 Luxembourg
Telefon/Fax:	(+352) 43 90 30 29 / (+352) 20 40 30 29
Internet:	<a href="http://www.lvi.lu">www.lvi.lu</a> <a href="https://www.facebook.com/letzebuerger.velosinitiativ">www.facebook.com/letzebuerger.velosinitiativ</a>
E-Mail:	<a href="mailto:lvi@velo.lu">lvi@velo.lu</a>
Konto:	CCPLLULL IBAN LU40 1111 0825 6417 0000 BCEELULL IBAN LU52 0019 2555 9405 9000
Fotos:	LVI Archiv, Klein Jo, Schieres Paul, Fusulier Christopher, Thill Paul, Herkrath Philippe, Sartor Mike
Druck:	Printing Ossa, recycliertes Papier



La LVI  
est membre  
de la







# CFL MOBILE



**CRÉER  
MES ALERTES**



**ACHETER  
MES BILLETS 1ÈRE CLASSE  
ET TRANSFRONTALIERS**



**PLANIFIER  
MES VOYAGES**



**CRÉER  
MES ENDROITS  
FAVORIS**



**PARTAGER  
MES RÉSULTATS**



**www.cfl.lu**





## Prenez un autre chemin avec etika !

Vous êtes un entrepreneur ou un particulier qui cherche à financer un projet écologique et/ou social. En partenariat avec la Banque et Caisse d'Épargne de l'État, Luxembourg (BCEE), etika propose une offre de crédit à taux réduit pour soutenir de tels projets au Luxembourg. Contactez-nous pour en savoir plus et économisez sur vos intérêts bancaires !

