



ProVelo (ancien Lëtzebuurger Vëlos-Initiativ)
www.provelo.lu





mBox

**DE VËLO ASS DÉI
BESCHT MANÉIER
FIR SECH WÄREND
DER PANDEMIE
FORTZEBEWEEGEN.**

Mat de gesécherte Vëloskäfeger
ass dëst nach méi einfach! E gratis
Service vum Verkéiersverbond.

www.m-box.lu



**verkéiers
verbond**

LOOSS ET RULLEN

L'année 2020

À l'occasion de cette fin d'année 2020, nous aimerions poser un regard sur l'évolution de la mobilité douce des derniers 12 mois.

D'un point de vue social, le vélo a été le moyen optimal du « social distancing » et son utilisation était le moyen idéal pour bouger pendant le confinement en printemps. Pendant cette période particulière, nombreux sont ceux qui ont découvert le vélo tout en faisant quelque chose de bénéfique pour la santé.

D'un point de vue économique, le Vêlosummer 2020 du mois d'août a connu un grand succès et les habitants du Luxembourg en tant que « cyclotouristes » ont découvert notre pays à vélo pendant leurs vacances d'été en recourant au “bon logement” du Ministère. Cette redécouverte du vélo ensemble avec l'introduction d'une aide financière pour l'achat d'un vélo a fait que les magasins de vélo avaient plein de travail et a mené vers une rupture de stock de vélos.

D'un point de vue écologique, davantage de cyclistes quotidiens et de cargobikes ont envahi nos routes et pistes cyclables, et ceci non seulement dans la Ville de Luxembourg, mais dans tout le pays. Cette évolution contribue à réduire la pollution de l'air et à atteindre nos objectifs en matière de protection du climat.

Avec l'ouverture de la piste cyclable à travers le Viaduct et les promesses de nouvelles itinéraires « véloroutes rapides » nous avançons finalement vers une autre mobilité. La population se mobilise et les nouveaux acteurs revendicateurs comme « Velo Diddeleng », « Siggie the cyclist », « Velorution Esch-Alzette » jouent certainement un rôle de catalyseur vers ce monde de demain, axé sur 2 roues plutôt que 4.

Et en fin de compte, n'oublions pas le changement du nom de la LVI-Lëtzebuerger Vëlos-Initiativ en ProVelo.lu ainsi que notre présence plus active sur les réseaux sociaux. Avec le renforcement de notre équipe permanente comptant quatre employés à partir du 01.01.2021, nous estimons être bien placés pour aider à propulser le développement de mobilité douce dans notre pays, afin que tout le monde puisse se déplacer à bicyclette n'importe où et en toute sécurité.

Merci à toutes les cyclistes qui ont découvert ce moyen de transport optimal en l'utilisant le plus souvent que possible. Ensemble, nous allons faire la transition vers une autre mobilité.



Velocenter Goedert *un service complet*



- Révision & montage à la carte
- Personnalisation de vélos
- Réparation professionnelle

shop

atelier

Hollerich Tél. 48 87 66-217

www.velocentergoedert.lu



velocenter
goedert
love your bike

Sommaire / Inhalt

Editorial	3
Aktuell Projekten vu ProVelo	6
Entrevue mat der CFL	10
Nationales	12
Bruxelles sans voitures 2020	14
Rue du Fossé	16
Cyclists love trains!	18
Bike Path Arlon-Steinfort	20
Mam Vëlo de Bus huelen?	22
L'importance de la visibilité	24



La nouvelle identité visuelle et le logo de PROVELO.LU sont en préparation et seront dévoilés dans les mois à venir.



Titelsäit: Zone de Rencontre an der Rue du Fossé (Karikatur: Carlo Schneider)

Projeten un deene mir aktuell als ProVelo schaffen

Leader-Projekt MU 19.2 N°15 “Regionales Fahrradkonzept für die Region Müllerthal – Kleine Luxemburger Schweiz”

Die Region Müllerthal ist bekannt für ihre imposanten Felsenlandschaften und die naturbelassenen Wälder, welche jährlich zahlreiche Touristen aus dem Inland und Ausland in die Region locken. Seit Jahren spielt der Tourismus als Wirtschaftsfaktor eine wichtige Rolle in den Gemeinden rund um das Müllerthal. Neben dem Wandern gewinnt das Fahrradfahren bei den Besuchern der Region immer mehr an Popularität. Somit fahren bereits 12% der Gäste während ihres Aufenthalts mit dem Alltagsrad und 5% mit dem Mountainbike. Durch die Entwicklung der E-Mobilität können zudem neue Reichweiten erzielt werden und die Gruppe der Fahrradtouristen wächst somit kontinuierlich. Bereits 23% der Fahrradtouristen in Deutschland fahren E-bikes. Dies hat die Radreiseanalyse 2019 des Allgemeinen Deutschen Fahrradclubs (ADFC) ergeben.

In den letzten Jahren wurden bereits zahlreiche Leader-Projekte im Bereich Fahrrad in der Region Müllerthal umgesetzt (“Qualitätsoffensive Fahrradtourismus Region Müllerthal – Kleine Luxemburger Schweiz” (2011-2013), “Rennrad” (2013-2014), “Grenzenlos Radeln”(2011-2012). Zudem wurden schon in einigen Gemeinden der Region Müllerthal Verkehrskonzepte mit Fahrradwegeplanungen erstellt.

Nun soll die Region Müllerthal aber als Ganzes betrachtet werden und ein Konzept ausgearbeitet werden, welches Verbindungen zwischen den bestehenden Fahrradwegen und Gemeinden in der Region schafft und die kommunalen Radwege an das nationale Fahrradwegenetz anbindet. Außerdem sollen touristische Touren und ein Beschilderungskonzept für das Fahrradwegenetz geplant werden.

Das Projekt passt in vielfältiger Weise in die definierten Ziele, Handlungsfelder und Entwicklungsbereiche der regionalen Entwicklungsstrategie der LAG LEADER Region Müllerthal. Durch das Projekt soll die nachhaltige Mobilität der lokalen Bevölkerung und der Touristen gefördert werden und der sanfte Tourismus in der Region gestärkt werden. Träger des Projektes, welches im März 2022 abgeschlossen werden soll, ist das ORT MPSL (Office Régional du Tourisme Région Mullerthal – Petite Suisse Luxembourgeoise). Wir als ProVelo freuen uns an dem Projekt teilzunehmen, indem wir ein Konzept ausarbeiten, welches den alltäglichen Fahrradverkehr und den Fahrradtourismus in der Region Müllerthal sicherlich voranbringen wird.



DEN TRAM AM HÄERZ VUN DER STAD



13.12.
2020

Haalt Är Aen an Queren op!
Ouvrez grand les yeux et les oreilles !
Halten Sie Ihre Augen und Ohren offen!
Keep your eyes and ears open!



LE GOUVERNEMENT
DU GRAND-DUCHÉ DE LUXEMBOURG
Ministère de la Mobilité
et des Travaux publics



Projet “Liaisons cyclables entre les gares ferroviaires, les réseaux cyclables et les villages avoisinants”

Dans le contexte d'une mobilité plus durable et respectueuse de l'environnement, le vélo joue un rôle de plus en plus important. Cependant, en vue d'une promotion convaincante de ce moyen de transport, il est impératif de donner aux cyclistes la possibilité de combiner le vélo et le train comme moyen de déplacement, afin qu'il devienne plus attractif non seulement sur des courtes et moyennes distances, mais aussi en tant qu'alternative à la voiture individuelle.

Or, nous constatons, à travers nos propres expériences, notre travail dans le domaine et les maints échanges avec des cyclistes, qu'il n'est souvent pas évident pour ceux-ci de répertorier des accès cyclables adéquats vers les gares à partir des pistes cyclables ou leur domicile et vice-versa, entravant ainsi leur capacité de profiter pleinement de l'intermodalité tant promue par notre ministère.

En outre, la gratuité des transports publics et les possibilités de transport de vélos, en combinaison avec notre réseau cyclable relativement dense et varié, est, selon notre constat lors de discussions aux foires cyclotouristes (Utrecht, Gand, Bonn), un véritable « selling point » pour de nombreux touristes décidant de visiter le Luxembourg pour des vacances à vélo.



Certaines gares sont déjà signalées sur les PC



L'accès aux quais est souvent pas adapté aux vélos

A part le fait que certaines gares et modèles ou rames de trains ne sont actuellement pas encore aménagés de façon à faciliter l'accès par vélo, un des principaux points de critique énoncés par les cyclotouristes est que la signalisation directionnelle entre les gares et les pistes cyclables fait souvent défaut ou est trop difficile à repérer à partir de leur point d'arrivée (en gare).

Pour ces raisons, nous travaillons actuellement sur un projet pour le compte du Ministère de la Mobilité et des Travaux publics, qui a comme objectif de relier la plupart des gares du pays au réseau cyclable luxembourgeois. En effet, une réalisation rapide des mesures proposées par ProVelo permettrait non seulement d'encourager un changement des comportements quotidiens en matière de mobilité, mais la relance du (cyclo)tourisme local dès la saison 2021 sera également essentielle pour la survie de nombreux acteurs du secteur Horeca.

ACL - NOUS GARANTISSONS VOTRE MOBILITÉ



ACL



L'ACL BIKE ASSISTANCE

L'ASSISTANCE ROUTIÈRE ACL 24/7 POUR VÉLOS ET VÉLOS ÉLECTRIQUES

ASSISTANCE | CONSEILS ET EXPERTISE | **SERVICES MOBILITÉ** | VOYAGES ET LOISIRS | PASSION AUTOMOBILE

En tant que membre de l'Automobile Club du Luxembourg, vous bénéficiez d'une assistance routière multimodale 24/7, non seulement pour votre voiture ou votre moto, mais également en cas de panne de vélo ou de vélo électrique.

Nos mécaniciens sont formés pour réparer les vélos classiques et, grâce à nos véhicules d'intervention équipés d'une borne de recharge mobile, ils vous viendront en aide pour vous rendre votre mobilité au plus vite.

Vous vous déplacez essentiellement à vélo, électrique ou classique et vous n'êtes pas encore membre ACL ?

La formule d'adhésion au Club, ACL Bike Assistance, est ce qu'il vous faut. Bénéficiez de l'assistance routière 24/7 exclusivement pour vélos et vélos électriques, et ce pour seulement 25€ par an.

Pour plus d'informations, rendez-vous sur www.acl.lu/bike ou contactez-nous par téléphone au 45 00 45 - 1



www.acl.lu

Projekt "Wegweisende Beschilderung der Radrouten in Luxemburg"

Im Jahr 2017 wurde die bestehende Fahrradwegweisung für Radfahrer in der Straßverkehrsordnung (Code de la Route) so überarbeitet, dass die ausgerichtete wegweisende Beschilderung für jeden begreifbar und ohne Vorbereitung nutzbar sein muss.

Nun soll die neue wegweisende Beschilderung auf dem nationalen Radroutennetz und den Anbindungen ans nationale Radroutennetz (raccordement des réseaux cyclables communaux vers le réseau cyclable national) geplant und angebracht werden.

Ministerium für Mobilität und öffentliche Arbeiten in Zusammenarbeit mit der "Ponts et Chaussées". Zur besseren Ausarbeitung des Projektes wurde das Land in 12 verschiedene Regionen unterteilt in denen die neue wegweisende Beschilderung geplant werden soll. Das Projekt soll im Jahr 2022 abgeschlossen sein.

Wir als ProVelo haben ein Angebot zur Ausarbeitung des Projektes in verschiedenen Regionen des Landes abgegeben und warten nun gespannt auf eine Rückmeldung der Verantwortlichen.

Entrevue mat der CFL vum 29. Oktober 2020

Ufank Oktober huet ProVelo der CFL eng Demande d'Entrevue adresséiert, déi mir prompt accordéiert kruten. Dës Online-Entrevue, bei der nieft dem Generaldirekter (Marc Wengler) och nach d'Direktore fir de Persouneverkéier (Marc Hoffmann) souwéi fir d'Infrastrukturverwaltung (Henri Werdel) present waren, war dobäi net manner positiv wéi déi schnell Reaktioun op ons Demande.

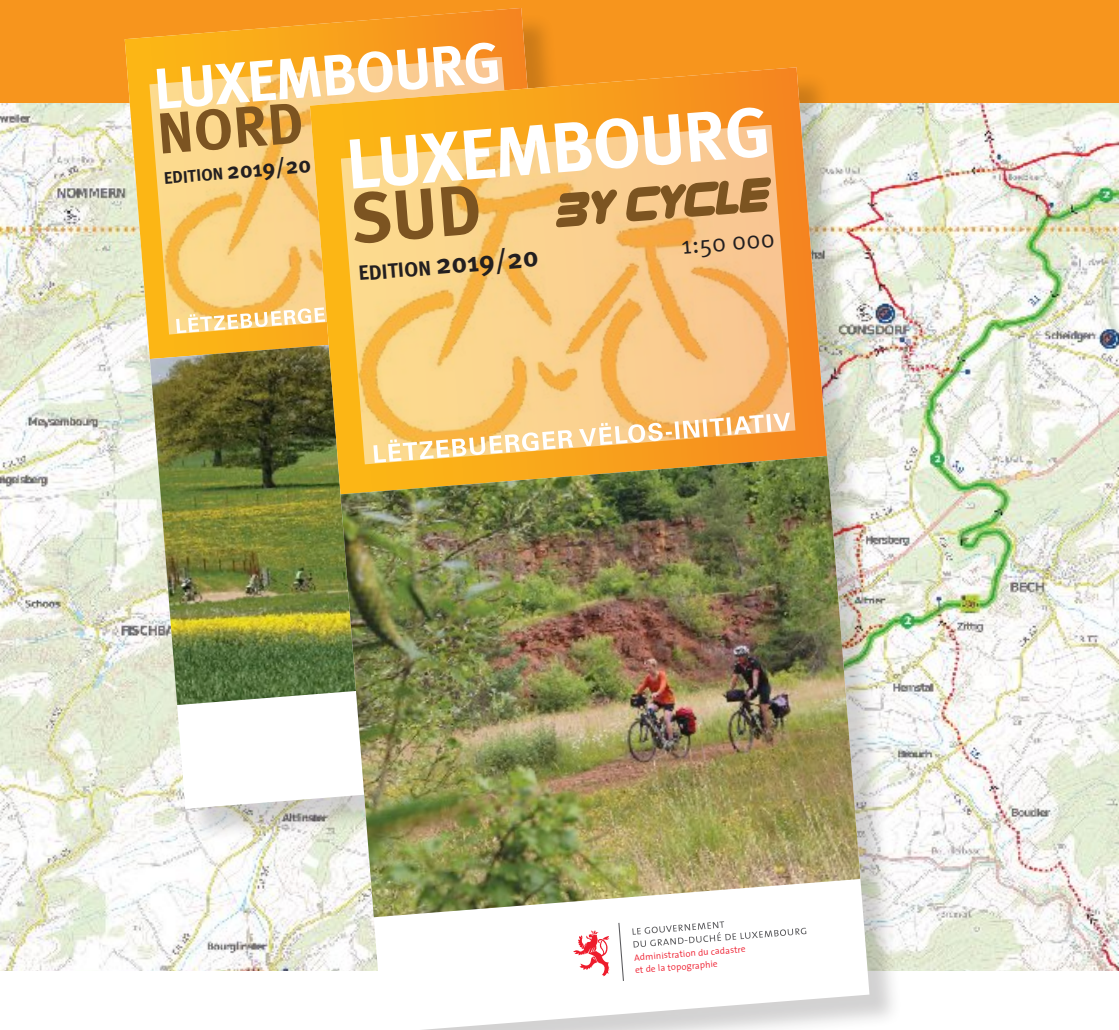
Beim Sujet vun der Accessibilitéit vun de Garë mam Vëlo mécht d'CFL schonn Efforte fir d'Situatioun ze verbessere soubal en Émbau stattfënnt. ProVelo gouf invitéiert der CFL Informatiounen zu den Dimensionne fir vëlogerecht Lifter an aner Accèsen op d'Quaien zoukommen ze loossen, déi dann zukünfteg méi konkret an de Projete kënnen berécksiichtegt ginn.

Och e parallel lafende Projet mam Ministère de la Mobilité, fir dee ProVelo e Relevé vun der Ubannung tëscht de Garen an den ëmleiede PCen an Uertschafte mécht, gouf säitens der CFL begréisst. Dës ass eng Weiderféierung vun den Efforten, déi d'CFL während dem Vëlosummer scho gemaach huet fir op enger Rei Garen den Accès zur nooster PC un Hand vun enger

Kaart unzeweisen. Bei den Zich war déi gutt Nouvelle, dass bis 2025 all déi al Modeller (Z2) duerch neier ersat sollte sinn, sou dass den Zougang an d'Plaz fir Vëloen op alle Strecken endlech moderne Standarde wäert entsprechen.

Beim Busverkéier, souwuel um RGTR-Netz wéi och am Schinnenersatzverkéier, stellt sech d'Situatioun fir eng méi grouss dimensionéiert Plattform am Bus unzebidde leider méi schwierig duer. D'Vëlo-navette déi dës Summer gefuer ass war allerdéngs e moderate Succès, sou dass ze hoffen bleift, dass dës no enger weiderer Testphas am kommende Joer, och duerno bei Streckespärrunge weider zum Asaz kënn.

Schlussendlech krute mir bestäetgt, dass am Kader vum Réaménagement vun der Place de la Gare mëttelfristeg ee groussen ënnerierdesche Parking fir Vëloen entsteet. Mir hoffen, dass ons Fuerderung no weidere Servicier fir Cyclisten a Cyclotouristen (Locatioun, Reparatur, Informatioun, etc.) op dëser Plaz an deem Kontext och kann erfëllt ginn a mir domat engem „Centre du Cycle“ endlech e Schrëtt méi no kommen.



2-teiliges Kartenset der Radwege Luxemburgs

1:50.000

mit deutscher/englischer/französischer Legende

Preis: 9,00 € (ohne Versandkosten)



erhältlich in Buchhandlungen und bei der

Lëtzebuurger Vëlos-Initiativ a.s.b.l.

6, rue Vauban L-2663 Luxembourg

Tel. (+352) 43 90 30 29

Fax. (+352) 20 40 30 29

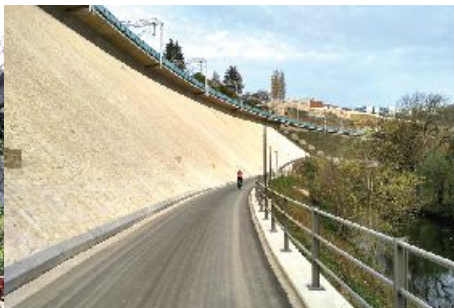
www.lvi.lu

lvi@velo.lu

Nationales - Good News

De neien Deel vun der PC1 tëscht dem Gronn an der Polvermillen ass elo op!

No enger gefillter Éiwegkeet ass d'Vëlospist am Bisserwee elo erëm offiziell fir de Vëlosfuerer a Foussgänger op. Eng schéi breet a sécher Vëlospist ersetzt vun elo un dat geféierlech Gekniwwels iwwert déi provisoresch Vëlospist mat hire Brécken a futtisse Spanplacken.



D'Situatioun virun der Eröffnung vum neien Deel

Dei nei Vëlospist am Bisserwee (PC1)

Verbesserung vun der Infrastruktur an der Rue des Aubépines

Nodeems mir d'lescht Joer bei der Stad reklaméiert haten, well an der Rue des Aubépines ëmmer nees Autoen sou geparkt waren, datt d'Vëlospiste kaum nach benotzbar war, huet Stad do déi néideg Verännerungen an d'Weeër geleet. D'Aarbechte si méttlerweil ofgeschloss an d'Cycliste sollten zukünfteg net méi do ausgebremst ginn.



D'Situatioun virun der baulecher Moossnam



D'Situatioun no der baulecher Moossnam

Vëlospist tëscht Jonglënster an Buerglënster

Nach kuerz virun de Feierdeeg ass de neie Vëloswee tëschent Buerglënster a Jonglënster fäerdeg ginn. Kënnt ee vu Buerglënster aus, geet et am Ausgang vum Duerf lenks op den neie Vëloswee. Dëse kräizt dann no puer honnert Meter de "Rennpad" fir da weider parallel zum CR 131 ze verlafen. Op enger Distanz vun 1,5km gouf deen ale Feldwee reamenagéiert a macadamiséiert. Dësen neie Vëloswee deen immens breet ass an elo an engem top Zoustand ass, stellt eng immens gutt, schnell a sécher Verbindung tëschent dësen zwou Uertschaften duer.

An nächster Zäit sollen an der Gemeng Jonglënster nach weider vëlosfrëndlech Verbindung realiséiert an ausgeschëldert ginn. Mir freeën eis iwwert dës gutt Nouvelen.



De neie Vëloswee tëscht Buerglënster a Jonglënster



RESTAURANT BIOLOGIQUE SALON DE THE



3, rue de Bonnevoie L-1260 Luxembourg

Tel.: +352 26196182

www.casafabiana.lu

ouvert du lundi au vendredi de 10.00 à 17.00 h

samedi de 10.00 à 16.00 h

le vendredi soir à partir de 19.00 h

les autres soirs sur réservation
à partir de 12 personnes

service traiteur sur demande

Bruxelles sans voitures 2020

Rouler à vélo à Bruxelles n'est pas aisé pour qui ne connaît pas bien la ville, même si des efforts substantiels ont été faits ces dernières années. Sur quelques axes centraux de véritables routes pour vélo ont été aménagées. Comment? En chassant les voitures. Sur les grands boulevards les voies parallèles, jadis refuges pour garer les voitures, sont désormais réservées aux deux roues.

Ces aménagements sont des acquis pour les cyclistes du quotidien.

Je voudrais en venir à une situation d'exception, à savoir la région bruxelloise réservée aux seuls cyclistes (et piétons). Un dimanche par an, à la mi-septembre, les 19 communes qui forment la région « Bruxelles capitale » sont interdites à la circulation automobile de 9.30 à 19 heures.



Grande Place à Bruxelles

Si au Grand-Duché nous nous sommes rapidement habitués aux transports publics gratuits, le dimanche en question il en est de même à Bruxelles. Autre cerise sur le gâteau: les portes ouvertes de la semaine du patrimoine qui constituent autant de points d'attraction pour construire son parcours dominical, même si pour cause de pandémie l'accès en était limité en 2020.



Grande Place à Bruxelles

Effet collatéral notamment pour les non-cyclistes: des voisins qui s'approprient la rue pour dresser tables et bancs et faire une fête des voisins!

Pour un Copy-Paste

Les 16 100 ha de la surface de Bruxelles - capitale correspondent aux communes « réunies » de Luxembourg, Bertrange, Hesperange, Kopstal, Niederaanven, Strassen et Walferdange qui n'ont certes pas le caractère urbain bruxellois mais seraient pour une journée un petit paradis pour la mobilité douce parsemé d'offres culturelles et sportives, d'animations locales et de variétés culinaires proposées par les sociétés locales.

Les récalcitrants voulant se déplacer ni à pied ni à vélo pourront toujours prendre bus, tram ou train et s'habituer de la sorte à d'autres pratiques de mobilité douce.

A Bruxelles, Greenpeace a lancé depuis lors une pétition pour que le dimanche sans voiture se répète tous les premiers dimanches d'avril à septembre, à partir de 2021.

Et si Provelo envoyait une délégation pour Bruxelles sans voitures 2021, sans doute le 19 ou 26 septembre? Amenons - y aussi des responsables politiques!

(Ecrit par Serge Kollwelter)

VELO SPORT CENTER



ENTRETIEN ET
REPARATIONS

www.vsc.lu

19, rue de Bonnevoie
(à 50m du Parking Neipperg)
L-1260 Luxembourg
Tel: +352 48 02 02



 **SCOTT**

URBAN
ARROW
BICYCLES

BROMPTON

RIESE & MÜLLER

VELODEVILLE

Bakfiets.nl

Entwécklung vun der Rue du Fossé iwwert d'Joer 2020

18.10.2020 : Rue du Fossé (Gruef) - sans voitures - Make it permanent

De Gruef war säit August fir den Duerchgangsverkéier gespaart! Dee Moment war et awer absurd vun enger Foussgängerzone ze schwätze well permanent nach Autoen duerch de Gruef gefuer sinn an dat trotz Spärung.

Foussgänger hu sech weiderhin just um Trottoire beweegt an als Vëlofuerer huet een ëmmer mol erëm missen engem entgéint kommenden Auto Plaz maachen!

Mir hunn et begréisst an et huet eis gefreet, datt d'Stad Lëtzebuerg gewëllt war d'Strooss weiderhi fir den Duerchgangsverkéier ze spären. D'Rue du Fossé soll net länger ee Gruef bliwwen, deen duerch den Autosverkéier verursaacht gëtt. Duerch dës permanent Spärung kritt de Stadkär eng nach méi héich Liewensqualitéit an

an onsen Aa stellt d'Rue du Fossé awer och eng immens wichteg Vëlosverbindung tëscht dem Kierchbierg (Vëlospist Rout Bréck) an der Gare (Vëlospist op der Passerelle) duer.



Foussgänger Zone (excepté Vélo) am Gruef

20.10.2020 : Aktioun an der Rue du Fossé

Dëschdes den 20. Oktober huet ProVelo tëscht 16 an 18 Auer zu enger klenger Aktioun an der Rue du Fossé opgeruff fir ze weisen, datt mir als Foussgänger a Vëlofuerer méi Plaz an eiser schéiner Stad brauchen an eng permanent Spärung vun der Rue du Fossé e gudde Schrëtt an déi richteg Richtung wier! De Gruef, soll net weider ee Gruef bliwwen, deen eis Uewerstad Lëtzebuerg an zwéi Deeler rappt. Dofir fuerdere mir eng permanent Rue du Fossé - sans voitures.



Den Dag selwer ware mir eng Ronn 50 Léit, déi an Dauerschleef wärend deenen zwou Stonnen hier Tier duerch d'Rue du Fossé bis op d'Theaterplaz an iwwert de Krautmaart zeréck gedréint hunn. Et war wichteg dee Moment an Zeechen ze setzen a mat eisem Point de Presse fir Opmierksamkeet ze suergen. Mir soen alle Leit Merci, déi deen Dag an de Gruef komm sinn! All zesumme fir ee gemeinsaamt Zil:

Een autofräie Stadkär!



20.10.2020 : Communiqué de Presse : Liaisons directes et rapides pour les cyclistes au centre-ville!

Depuis le mois d'août, la Ville de Luxembourg a temporairement fermé la rue du Fossé entre la rue de l'Eau et la rue du Nord au trafic de transit motorisé pour y promouvoir les déplacements à pied et vélo.

ProVelo (Lëtzebuurger Vëlos-Initiativ) a.s.b.l. salue vivement les nouvelles récentes que cet apaisement temporaire pourrait être maintenu de façon définitive. Nous sommes cependant d'avis que ce tronçon devra être fermé pour le trafic motorisé et que seule la mobilité active devra y trouver sa place. Ceci constituerait un autre petit pas vers une diminution de la dominance de la voiture individuelle dans le paysage urbain de notre ville.

Contrairement aux avis de différents acteurs, qui pointent sur l'importance que représente un accès direct aux commerces du centre ville par voiture, nous plaçons pour une fermeture complète au trafic motorisé. De nombreuses études internationales démontrent que la fermeture pour le trafic motorisé entraîne généralement une croissance de fréquentation et des bénéfices économiques dans ces zones.

Dans le contexte de l'apaisement définitif, nous aimerions signaler qu'il sera impératif d'assurer un accès bidirectionnel aux cycles sur ce tronçon, actuellement en sens unique, pour éviter aux cyclistes le détour par la rue du marché-aux-herbes, qui est fortement encombrée par les terrasses des différents locaux, surtout lors de la période estivale.

Ceci vaut d'autant plus si on prend en compte que cette liaison cyclable représente l'axe cyclable principal «est» de la capitale, reliant son nord (Limpertsberg/Kirchberg/vallée de la gare) par le parc Pescatore, le Viaduc et l'alzette) et son sud (quartiers de la gare) par le parc Pescatore, le Viaduc et l'avenue de la gare, avec un accès direct au centre ville.



Zone de rencontre pour les automobilistes au Gruef

En même temps il nous semble primordial dans ce contexte de réaliser finalement une liaison cyclable bidirectionnelle rapide «ouest» entre ces deux pôles de la ville, en installant des voies cyclables dans les deux sens sur l'entièreté du boulevard Prince Henri (concept vélo de la Ville de Luxembourg de 2013). Ceci permettra aux cyclistes d'éviter au maximum les situations de conflit avec les piétons au parc municipal, en leur mettant à disposition une infrastructure dédiée, confortable et sans obstacles pour rejoindre la piste cyclable de l'avenue de la liberté.

Nous invitons la Ville de Luxembourg de revoir leurs infrastructures pour la mobilité active dans un contexte global, afin d'améliorer la sécurité des cyclistes sur leur territoire entier. Ceci dans le but d'honorer une déclaration du conseil des échevins de la Ville de Luxembourg, de janvier 2006, qui visait une augmentation de la part modale des déplacements en vélo à 10% pour 2015.

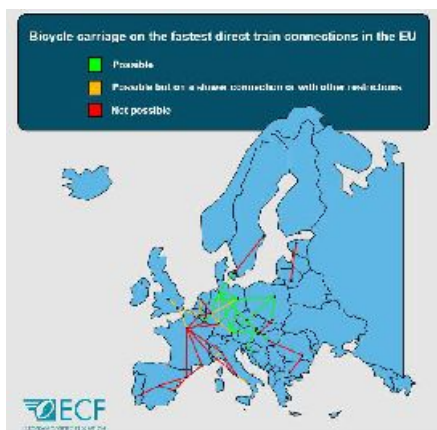
Ajouté le 10.12.2020 La Zone de Rencontre, désormais mise en place par la Ville de Luxembourg, ne peut pas être la solution à notre avis. Le problème n'est pas résolu par la signalisation déroutante, comme le prouvent les nombreuses voitures qui sillonnent la rue du Fossé chaque jour. La circulation automobile devrait être restreinte d'une manière ou d'une autre, que ce soit avec une borne mobile ou par des contrôles supplémentaires.

Cyclists love trains!!

Plus de la moitié des principales liaisons ferroviaires en Europe ne sont pas adaptées aux cyclistes (15.06.20)

La Fédération européenne des cyclistes (ECF) a réalisé une étude qui montre que les personnes qui veulent profiter de la multimodalité en voyageant à vélo dans le train font face à des obstacles importants. La carte de l'ECF montrant les possibilités de transport de vélos sur les liaisons ferroviaires directes les plus rapides en Europe, dévoile que la multimodalité n'est pas encore une option viable sur notre continent.

En d'autres termes, dans 53% des liaisons ferroviaires les plus rapides entre les capitales et les grandes villes d'Europe il est impossible d'emmener un vélo. Sur environ un tiers de toutes les liaisons, le transport de vélos est carrément interdit et sur 18% des liaisons, les cyclotouristes perdent environ 2 heures et 45 (en raison de changement).



Les possibilités de transport de vélos dans les trains

La plupart des 43% des liaisons ferroviaires sur lesquelles il est permis d'apporter son vélo se trouvent en Allemagne, l'Autriche, la Pologne et la République Tchèque.

Cependant les compagnies ferroviaires en Scandinavie et dans la région méditerranéenne – en particulier en France, en Italie et en Espagne n'offrent pas de bons services aux cyclistes.

De Copenhague à Stockholm, il est impossible d'apporter un vélo assemblé à bord. Les vélos ne sont autorisés que s'ils peuvent être démontés ou pliés et rangés dans un sac de vélo avant l'embarquement, ce qui ne sera une option que pour un nombre limité de passagers.



"Les compagnies ferroviaires considèrent le vélo comme une gêne"

Alors que la connexion directe la plus rapide de Paris à Luxembourg-Ville ne dure que 2h14. Si vous voyagez cependant à vélo, cela vous prendra d'une énorme durée de 11h48 (+ 528%) avec 3 changements. C'est le pire exemple qu'ECF ait identifié. Même si au Luxembourg les gens peuvent emmener leurs cycles dans les trains, il devient compliqué lorsqu'on veut voyager en direction des pays voisins.

L'ECF appelle le Parlement européen, la Commission européenne et le Conseil de l'Union européenne à veiller à ce que le règlement révisé de l'UE sur les droits des passagers ferroviaires autorise les passagers à prendre des vélos à bord des trains et qu'au moins 8 emplacements pour vélos soient disponibles sur tous les trains neufs ou rénovés en Europe.

"This is our last great chance to change this regulation in favour of cyclists, and to make sure that the railway network is future proof. In the context of a climate emergency and the COVID-19 recovery, cycling has become Europe's first choice when it comes to urban mobility. We should not miss this opportunity to combine two of the most sustainable modes of transport," - declared Jill Warren, co-CEO of ECF.



Percée: tous les trains neufs et rénovés de l'UE offriront des espaces dédiés pour quatre vélos (02.10.20)

Une nouveauté dans l'histoire de l'Union Européenne, les entreprises ferroviaires seront obligées de fournir un espace dédié aux vélos sur tous les trains neufs et rénovés. Tel est le résultat des négociations que l'ECF a fait pour la refonte du règlement sur les droits et obligations des voyageurs ferroviaires. Bien que l'accord final ne soit pas exactement ce que l'ECF espérait (Au moins 8 places pour les vélos) mais ils accueillent ce changement quand-même comme un premier pas en avant pour les cyclistes européens et l'approche du système multimodal. L'exigence entrera en vigueur 4 ans après l'adoption du règlement révisé.

"This new requirement for rail companies to carry bicycles is so important for recreational cycling and cycle tourism. We have already seen record numbers of people taking cycling holidays and staycations this year and we expect that these measures will encourage even more to discover Europe by combining these modes in the future. This also has the potential to create thousands of new jobs in the tourism industry." - Ed Lancaster, ECF Senior Policy Officer

"We believe that this is a step forward for European cyclists and for multimodality. We will continue to work with our members and other stakeholders to further develop the combination of these two sustainable transport modes." - Jill Warren, ECF co-CEO

#TrainsForCyclists

ECF
EUROPEAN CYCLISTS' FEDERATION



Renovated Bike Path between Arlon (BE) and Steinfort (LUX)

An issue that cyclists around the world experience, in Luxembourg as well as in (almost) any other place, is the lack of access to adequate, comfortable cycling infrastructure. Often this is due to a decades-long motorists-first planning approach, which leaves little space to dedicate to other means of transport. What is even more disappointing is when new projects or updates to existing infrastructure still do not properly account for the needs of cyclists and the growing popularity of this means of transport.

Our colleagues from Gracq Arlon are currently faced with such a situation on the recently renovated bike path that connects Arlon (Belgium) with Steinfort (Luxembourg) and is for many cyclists an important infrastructure for their daily commute.



The renovated bike path between Arlon and Steinfort



The bike path is too narrow with its 1m30 width

This bike path that follows along the N4 is not only way too narrow with just 1m30, thus not allowing for cyclists to overtake others or ride two abreast, but it is also only delimited from the street by a 50cm grass strip, instead of a physical separation, thus not offering the cyclists real protection on this busy road. To top this off, it seems that the path is too narrow to clean it with the usual machines, which already shows by the layers of fallen leaves that are currently covering its surface and posing further issues for the cyclists (picture below).

The Gracq's conclusion: the renovation is nice and the path is of good quality and width in Arlon itself, but outside of the agglomeration a chance was missed to offer an infrastructure that can live up to 21st century bike standards, as this "new" path is not offering any improvements to cyclists compared to the one that existed there already for more than 20 years.





NATURATA

Fair a kooperativ mat de Bio-Bauern

Bio
Marché

1 Rollingergrund

- ✓ Bio Marché
- ✓ Bio-Metzlerei Quintus

2 Merl

- ✓ Bio Marché

3 Munsbach

- ✓ Bio Marché
- ✓ Bio Boucherie
- ✓ Restaurant & Catering
- ✓ beauty & culture
- Naturkosmetik, Geschenkartikel,
Bücher, Haushaltswaren etc.

4 Erpeldange

- ✓ Bio Marché

5 Marnach

- ✓ Bio Marché
- ✓ Bio Boucherie

6 Dudelange

- ✓ Bio Marché

7 Esch-Belval

- ✓ Bio Marché

8 Rollingen (Mersch)

- ✓ Bio Haff Buttek

9 Windhof

- ✓ Bio Haff Buttek

10 Howald

- ✓ Bio Marché
- ✓ Bio Boucherie

11 Altrier/op der Schanz

- ✓ Bio Haff Buttek

*Goûtez le bio,
goûtez la vie!*



Äre Spezialist fir Bio- an Demeter-Liewesmëtter

www.naturata.lu

Mam Vëlo de Bus huelen? Dat ass kee Probleem an der Normandie!

An der Region Seine-Eure, am Norde vu Frankräich, kënnen d'Awunner elo ganz einfach hire Vëlo mat mam Bus transportéieren. Sait leschtem Joer ginn et op der Ligne 1 vum Busreseau SEMO (Seine-Eure Mobilité) Busser, déi mat Vëlosstänneren ausgestatt sinn. Dëse Service ass gratis a soll d'Awunner aus der Region zur Multimodalitéit tëscht Vëlo a Bus mobiliséieren.



Déi nei Busser mam Vëlosstänner

Baussen um Bus ass ee Knäppchen, deen ka gedréckt ginn fir dem Buschauffer matzedeelen, datt ee gäre säi Vëlo hannen um Vëlosstänner wëllt fixéieren. Dee Moment dréckt de Buschauffer ee Knäppchen an d'Fixatioun hannen um Stänner geet op an et kann ee säi Vëlo sëlwer placéieren. Ass dat geschitt kann de Buschauffer och vu senger Plaz aus de System erëm spären an de Vëlo ass sécher a fest. Während der ganzer Faart huet de Buschauffer och duerch eng Kamera e Bléck op d'Vëloen. Wann een um Zil ukomm ass, ass et erëm dee nammlechten Zenario, et dréckt een de Knäppchen an et kann ee säin Vëlo vum Stänner huelen. Nodeems des Busser mat engem Vëlosuhänger iwwert ee Joer getest guffen an ee vollen Erfolleg waren, sollen am Joer 2021 nach

mei esou Busser an dëser Region agefouert ginn!



Ab 2021 nach méi Busser mat Vëlosstänner

Zu Lëtzebuerg stellt sech den Transport vum Vëlo am Bus ëmmer nach als grouss Erausforderung duer. A ville Busser ass d'Plaz fir de Vëlo limitéiert an et schéngt wéi wa sech dorun an de nächste Joren och näischt géif änneren. Dës Variant aus Frankräich fir de Vëlo baussen um Bus ze fixéieren ass eng immens gutt Saach. Virun allem an de Summerméint wiere sou Vëlosstänneren op verschiddene Buslinnen an eisem Land net vu Muttwëll, fir d'Vëlosfuere an de Vëlostourismus nach méi attraktiv ze maachen.



De Vëlo muss sëlwer um Stänner fixéiert ginn

An enger rezenter Reunioun mam Här Minister Bausch krute mir dunn och bestätegt datt fir d'Joer 2022 zu Lëtzebuerg änlech Bikeracks op verschiddene Buslinnen agefouert solle ginn.



VENNBAHN

Faszinierende Landschaften, Grenzlandflair, Vennbahn Geschichten

Durch den nördlichen Teil des Éislek schlängelt sich die mehrfach international prämierte Vennbahn. Von Troisvierges aus, einmal quer durch Ostbelgien bis nach Aachen in Deutschland, erwarten Dich auf 125 km eine einzigartige Natur- und Kulturlandschaft. Der Radweg, mit insgesamt 6 Etappen, durchquert das einmalige Hochmoor Hohes Venn. Los geht's!



www.vennbahn.eu & www.visit-eislek.lu



Rent a Bike Ardennes

www.touristinfowiltz.lu
(+352) 95 74 44

Rent a Bike Dikrich

www.rentabike.lu
(+352) 26 80 33 76

Rent a Bike Miselerland

www.rentabike-miselerland.lu
(+352) 621 21 78 08

Rent a Bike Mëllerdall

www.rentabike-mellerdall.lu
(+352) 621 473 441

A vélo, découvrez les régions du Luxembourg de manière conviviale!

Pratique, familial, économique, écologique, Rent a Bike est un service de location de bicyclettes pour les petits et les grands.

Mit dem Fahrrad die Regionen Luxemburgs bequem entdecken!

Praktisch, einfach, günstig und umweltschonend ist Rent a Bike ein Fahrradmietservice für Jung und Alt.



L'importance de la visibilité des cyclistes lors de la saison sombre!

Depuis plusieurs années ProVelo (ancienne Lëtzebuerger Vëlos-Initiativ) a.s.b.l. organise, avec le soutien de plusieurs partenaires, des contrôles de l'éclairage des vélos au Rond-point Schumann au Limpertsberg. En 2020 cette action qui avait traditionnellement lieu après le changement d'heure a été annulé dû aux circonstances résultant de la pandémie covid19.

Le but de cette action de sensibilisation est de rappeler aux cyclistes les dangers auxquels ils s'exposent sans éclairage approprié, particulièrement lors des saisons automnales et hivernales quand les jours se raccourcissent. En effet, les cyclistes tendent à surestimer leur visibilité par rapport aux autres usagers de la route.



Un de nos Membre pendant le contrôle de l'éclairage l'année passée au Rond-Point Schumann

Au-delà de l'équipement correct du vélo, qui consiste selon le code de la route de réflecteurs blancs/jaunes dans les roues et sur les pédales, d'un réflecteur rouge arrière, d'un feu arrière rouge et d'un feu avant blanc/jaune et d'une sonnette, le port de gadgets ou vêtements clairs et réfléchissants peut améliorer la visibilité des cyclistes considérablement.



L'équipement obligatoire d'une bicyclette

En espérant continuer la tendance positive des années précédentes, lors desquelles le pourcentage de vélos équipés correctement est passé d'environ 25% à environ 55%, ProVelo lance un appel à tous les cyclistes de bien vouloir vérifier leurs vélos afin de s'assurer du bon fonctionnement de leur éclairage. Les réflecteurs, dont l'absence était documentée chez 90% des vélos équipés incorrectement, les feux (absence dans 25% des cas) et tous les autres types d'équipements réfléchissants peuvent être retrouvés chez tous les magasins spécialisés dans ce domaine.

Merci pour votre collaboration!

Rénovation écologique et restauration du patrimoine

- Enduits chaux et argile
- Isolants naturels
- Murs en pierre sèche

Pierre et traditions s.à r.l.

22, rue de Dommeldange
L - 7 222 Walferdange
Tél.: +352 691 10 19 30
Mail: contact@pierre-et-traditions.lu
www.pierre-et-traditions.lu



Pierre & traditions



velosophie.lu

Für die dunklere Jahreszeit
machen Sie sich sichtbar

| Reflektoren | Jacken | Handschuhe | Rückstrahler | Marke Wowow |

pour la saison hivernale soyez visible
grand choix de produits réfléchissants en vente chez nous

velosophie s.à r.l.
15, rue St Ulrik, L-2651 Luxembourg-Grund

magasin ouvert de mercredi au vendredi de 11h00 - 18h30 et
samedi de 10h00 à 16h00 et sur rendez-vous

Place au vélo!

Le vélo est un moyen de transport flexible, bon marché et durable et constitue donc une réponse moderne aux problèmes de trafic, à la pollution de l'air et aux nuisances sonores. Une mobilité intelligente à laquelle on prend plaisir!

Depuis 1985, ProVelo défend les intérêts des cyclistes et a pour objectif l'amélioration des conditions de sécurité et la promotion du vélo comme moyen de transport, ainsi que la promotion du cyclisme de loisirs. Nous nous engageons pour une cohabitation respectueuse de tous les usagers de la route.

Afin de donner le poids nécessaire à nos revendications, nous avons besoin de votre soutien, que ce soit en tant que membre, par vos cotisations ou par des dons!

Merci pour votre participation.

Platz für das Fahrrad!

Das Fahrrad ist ein flexibles, preiswertes und nachhaltiges Transportmittel und bietet somit eine zukunftsorientierte Alternative zu Verkehrschaos, Luftverschmutzung und Lärmbelästigung. Intelligente Mobilität, die dazu noch Spaß macht!

Seit 1985 vertritt ProVelo die Interessen der Radfahrer mit dem Ziel, die Sicherheit im täglichen Straßenverkehr zu verbessern und somit das Fahrrad als Transportmittel sowie als Freizeitgestaltung zu fördern. Wir engagieren uns für ein gleichberechtigtes und rücksichtsvolles Miteinander aller Verkehrsteilnehmer.

Um unseren Forderungen das nötige Gewicht zu verleihen brauchen wir Ihre Unterstützung, ob als Mitglied, über Beiträge oder Spenden!

Herzlichen Dank, dass Sie dabei sind.

Souhaitez-vous recevoir notre courrier par voie électronique? Alors envoyez-nous votre nom et votre adresse e-mail (lvi@velo.lu).

Möchten Sie unsere Post lieber als E-Mail empfangen? Dann schicken Sie uns Ihren Namen und Ihre E-Mail-Adresse (lvi@velo.lu).

Impressum

Heft Nr. 120 4/2020 - Dezember 2020
Auflage: 1000 Exemplare
Herausgeber: ProVelo a.s.b.l., 6 rue Vauban, L-2663 Luxembourg
Telefon/Fax: (+352) 43 90 30 29 / (+352) 20 40 30 29
Internet: www.provelo.lu
www.facebook.com/letzebuurger.velosinitativ
E-Mail: lvi@velo.lu
Konto: CCPLULL IBAN LU40 1111 0825 6417 0000
BCEELULL IBAN LU52 0019 2555 9405 9000
Fotos: LVI Archiv, Klein Jo, Kollwelter Serge, Müller Camille,
Herkrath Philippe, Sartor Mike, Eischen Lilly
Druck: Printing Ossa, recycliertes Papier



La LVI
est membre
de la



EXPLOREZ LE LUXEMBOURG AVEC LES CFL



Profitez
des forfaits
attrayants de

CFL evasion

Plus d'informations:
www.cflevasion.lu
ou

☎ +352 4990 4845

VISIT
LUXEMBOURG



CFL MOBILE



www.cfl.lu
Call Center +352 2489 2489



Prenez un autre chemin avec etika !

Vous êtes un entrepreneur ou un particulier qui cherche à financer un projet écologique et/ou social. En partenariat avec la Banque et Caisse d'Épargne de l'État, Luxembourg (BCEE), etika propose une offre de crédit à taux réduit pour soutenir de tels projets au Luxembourg. Contactez-nous pour en savoir plus et économisez sur vos intérêts bancaires !

